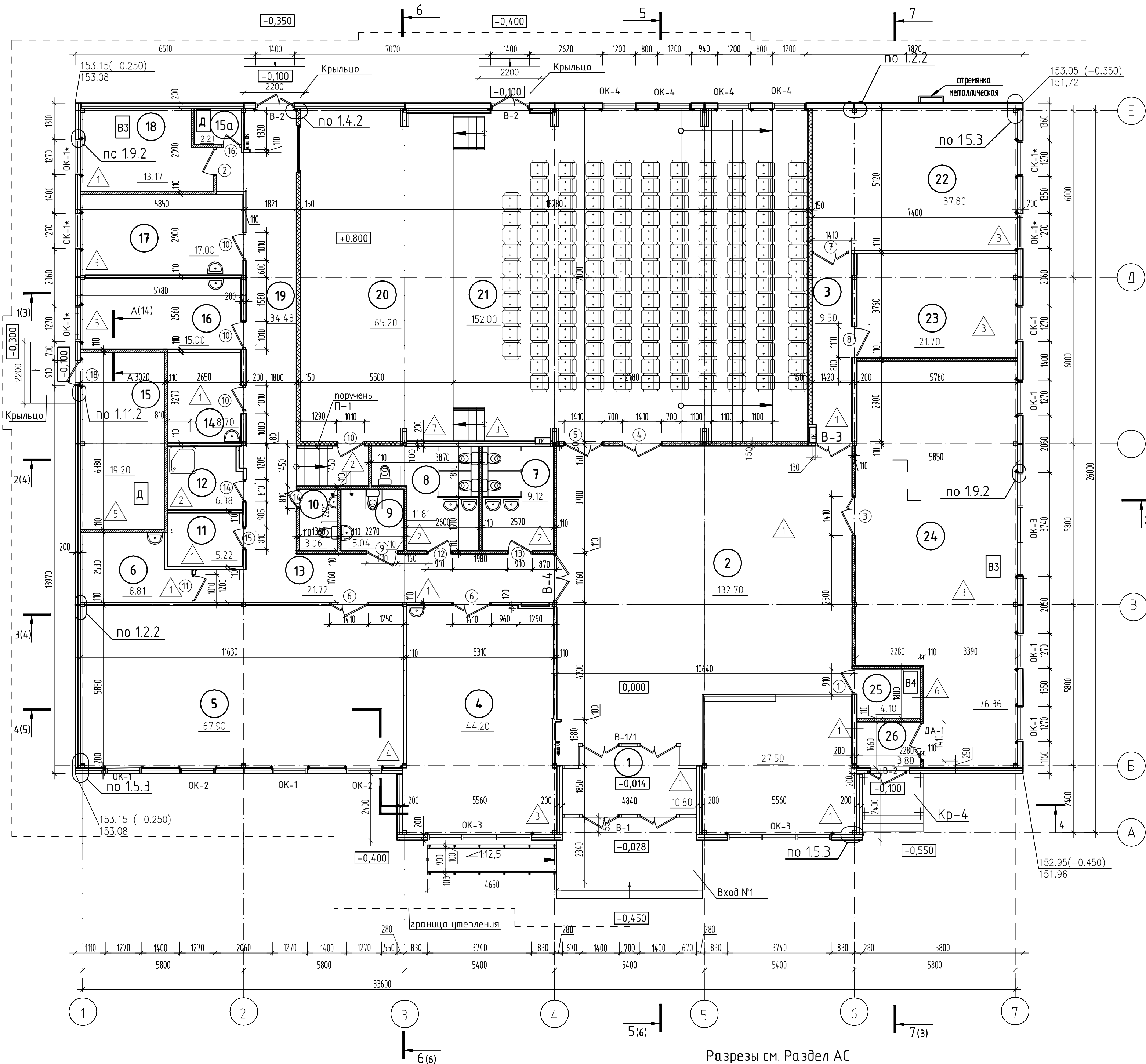


Составлено:		Взам. инб. N	Погр. и дата
Инб. N погр.			

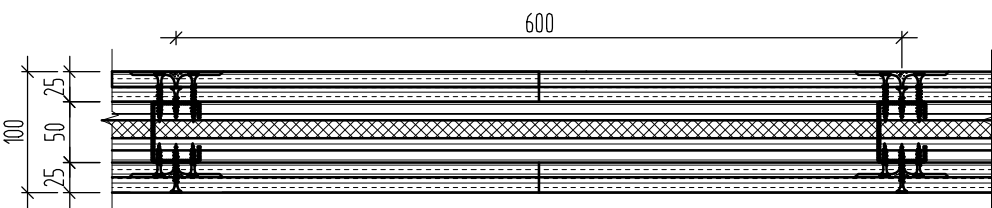


Разрезы см. Раздел АС

УСЛОВНЫЕ ОБОЗНАЧЕНИЯ:

- Сэндвич-панели МП ТСП-Z-200-1190-Г-Г-МВ(ПЗ-01-6018(1014)-0.7\ПЗ-01-9006-0.7) ТУ 5284-001-37144780-2012
- перегородка каркасно-обшивная С112 (ПН50/ПС50) по системе Кнауф
- перегородка каркасно-обшивная С112 (ПН100/ПС100) системе Кнауф
- перегородка каркасно-обшивная С112 (ПН50/ПС50) по системе Кнауф(защитка связей)
- перегородка каркасно-обшивная С112 (ПН50/ПС50) по системе Кнауф, обшивка АКВАПАНЕЛЯМИ
- номера помещений

УЗЕЛ УСТРОЙСТВА ПЕРЕГОРОДОК



- За относительную отметку 0.000 принята отметка чистого пола этажа, что соответствует абсолютной отметке 153,40 м.
- В качестве ограждающих конструкций стены в проекте приняты трехслойные сэндвич панели толщиной 200 мм с минераловатным утеплителем.
- Стойки каркаса для стеновых панелей выполнить из гнутого профиля ø80x4 (С255).
- Покрытие кровли (тип 5) выполнить из кровельных сэндвич-панелей МП ТСП-К ("МеталлПрофиль" ð=200мм), расход 550м2.
- Расход профлиста Н75-750-07: (конструкция кровли) -355м2.
- Каркасно-обшивные перегородки "Комплексной системы КНАУФ" серии 10319-2.07 выполнить из гипсокартонных листов марки ГКЛ, в помещениях санузлов и в помещениях с повышенной влажностью - АКВАПАНЕЛЯМИ, в помещении 12-ГК/ВО, с утеплителем из минераловатных плит.
Расход: перегородки из ГКЛ ð= 150мм -274,86м2
перегородки из ГКЛ ð=110-255,0м2
перегородки из ГКЛ/ВО ð=110-37,0м2
перегородки по системе Кнауф, обшивка АКВАПАНЕЛЯМИ ð=110-443,45м2
Монтаж перегородок выполнять по узлам серии 1.0319-2.07
- Конструкция эстрады: металлический каркас: гн. профиль ø80x5 (С255). лаги: брус 100x100
- Покрытие см. 2729-1-АР
- Лестницу на кровлю выполнить применительно по серии 1450.3.-6 масса-60кг, лестницу окрасить за 2 раза ПФ-115 ГОСТ 6465-76 по грунтовке ГФ-021 ГОСТ 25129-82.
- Рекомендации по монтажу стеновых панелей смотри "Технический каталог. Трехслойные сэндвич-панели МЕТАЛЛ ПРОФИЛЬ", Москва 2014г.
- Узлы крепления стеновых панелей 1.2.2, 1.4.2, 1.9.2, 1.11.2, 1.5.3 смотри "Альбом технических решений. Трехслойные сэндвич-панели МЕТАЛЛ ПРОФИЛЬ", Москва 2013г.

ЭКСПЛИКАЦИЯ ПОМЕЩЕНИЙ			
№ помещ.	Наименование	Площадь, м²	Кат. пом-ния
1	Тамбур	10.80	
2	Вестибюль	132.70	
	в том числе гардероб для посетителей	27.50	
3	Коридор	9.50	
4	Кружковая (студия прикладного искусства)	44.20	
5	Зал хореографии и аэробики	67.90	
6	Раздевалка	8.81	
7	Уборная мужская	9.12	
8	Уборная женская	11.81	
9	Уборная для мэн	5.04	
10	Уборная для персонала	3.06	
11	Кладовая костюмов	5.22	
12	Помещение уборочного инвентаря	6.38	
13	Коридор	21.72	
14	Раздевалка	8.70	
15	Тепловой и водомерный узел	19.20	Д
15а	Тепловой узел	2.21	Д
16	Комната персонала	15.00	
17	Артистическая	17.00	
18	Кладовая декораций и реквизита	13.17	ВЗ
19	Коридор	34.48	
20	Зрительный зал. Эстрада	65.20	
21	Зрительный зал на 150 мест	152.00	
22	Кружковая(хоробое пение)	37.80	
23	Кружковая (народные промыслы)	21.70	
24	Библиотека	76.36	ВЗ
25	Электрощитовая	4.10	В4
26	Тамбур	3.8	
Полезная площадь:		834.48	
Расчетная /нормируемая/ площадь:		728.67	

2729-АР.ГЧ					

Изм.	Колуч	Лист	N Док	Подпись	Дата
Разработал	Мирхайдарова				
Проверил	Гришин				
Н.контроль	Гришин				
ГИП	Митрошина				
Дом культуры				Стадия	Лист
План этажа				П	1
Проектный институт "Комиражданпроект"				Листов	

Фасад 1-7



Ведомость отделки фасада см. лист 5

Интеллектуальная
собственность
Проектный институт
"Комигражданпроект"

2729-АР.ГЧ

						2729-АР.ГЧ			

Изм.	Кол.уч	Лист	N Док	Подпись	Дата	Дом культуры	Стадия	Лист	Листов
Разработал	Мирхайдарова						П	2	
Проверил	Гришин					Фасад 1-7	Проектный институт "Комигражданпроект"		
Н.контроль	Гришин								
ГИП	Митрюшина								

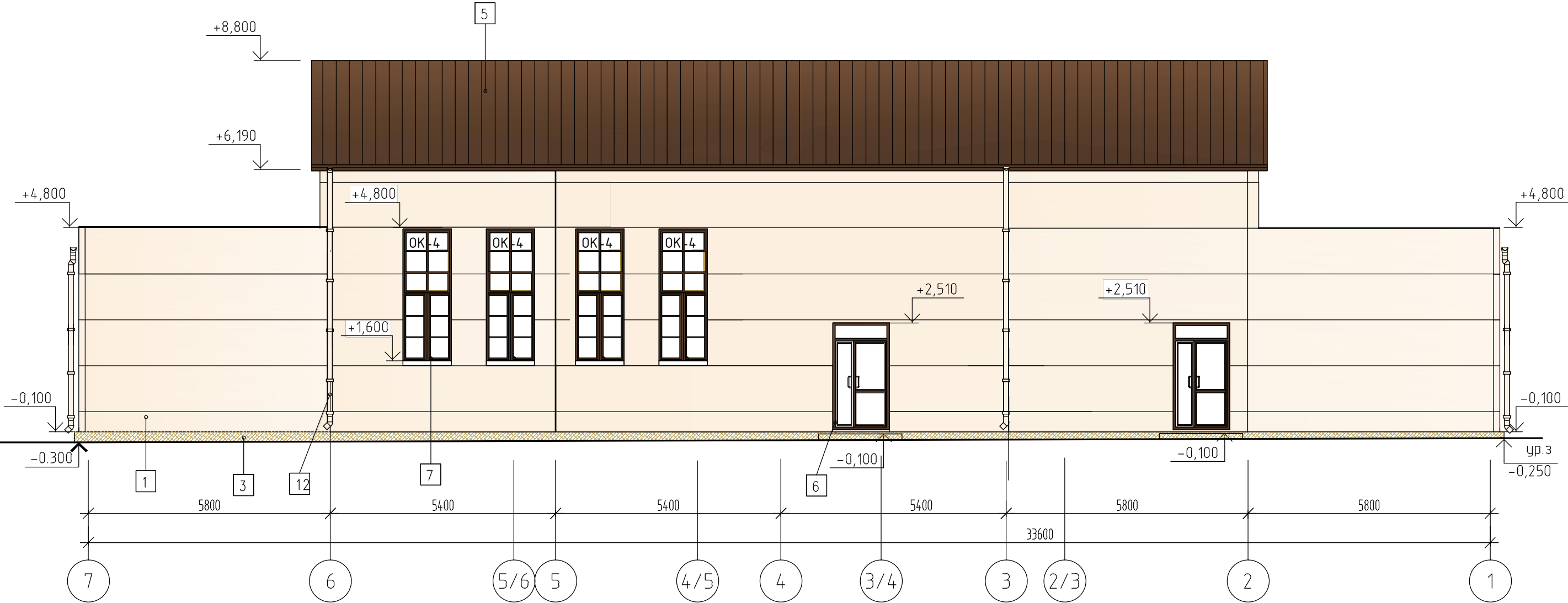
Согласовано:

Взам. инб. N

Подп. и дата

Инб. N подп.

Фасад 7-1



Ведомость отделки фасада см. лист 5

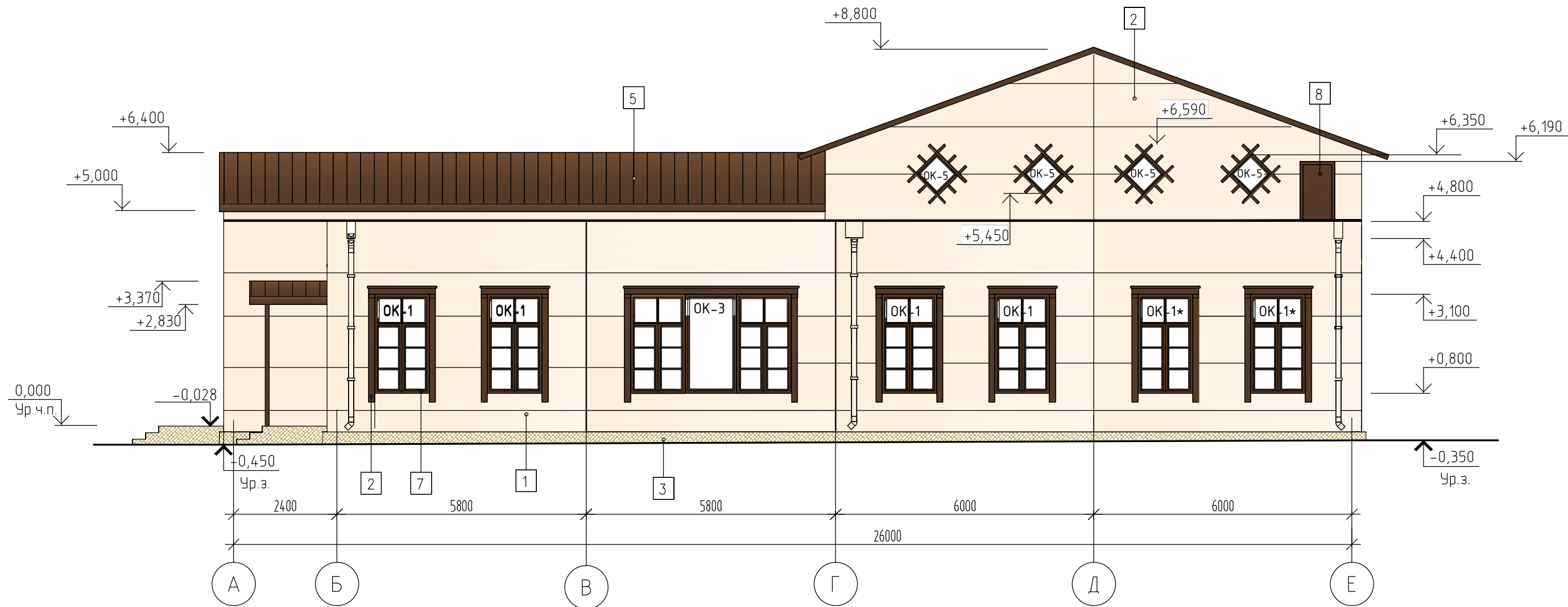
Интеллектуальная
собственность
Проектный институт
"Комигражданпроект"

2729-АР.ГЧ

Изм.	Кол.уч	Лист	N Док	Подпись	Дата				
Разработал	Мирхайдарова								
Проверил	Гришин								
Н.контроль	Гришин								
ГИП	Митрюшина								
						Дом культуры		Стадия	Лист
								П	3
						Фасад 7-1		Проектный институт "Комигражданпроект"	

Согласовано:		Взам. инб. N	Погр. и дата	Инб. N погр.

Фасад А-Е



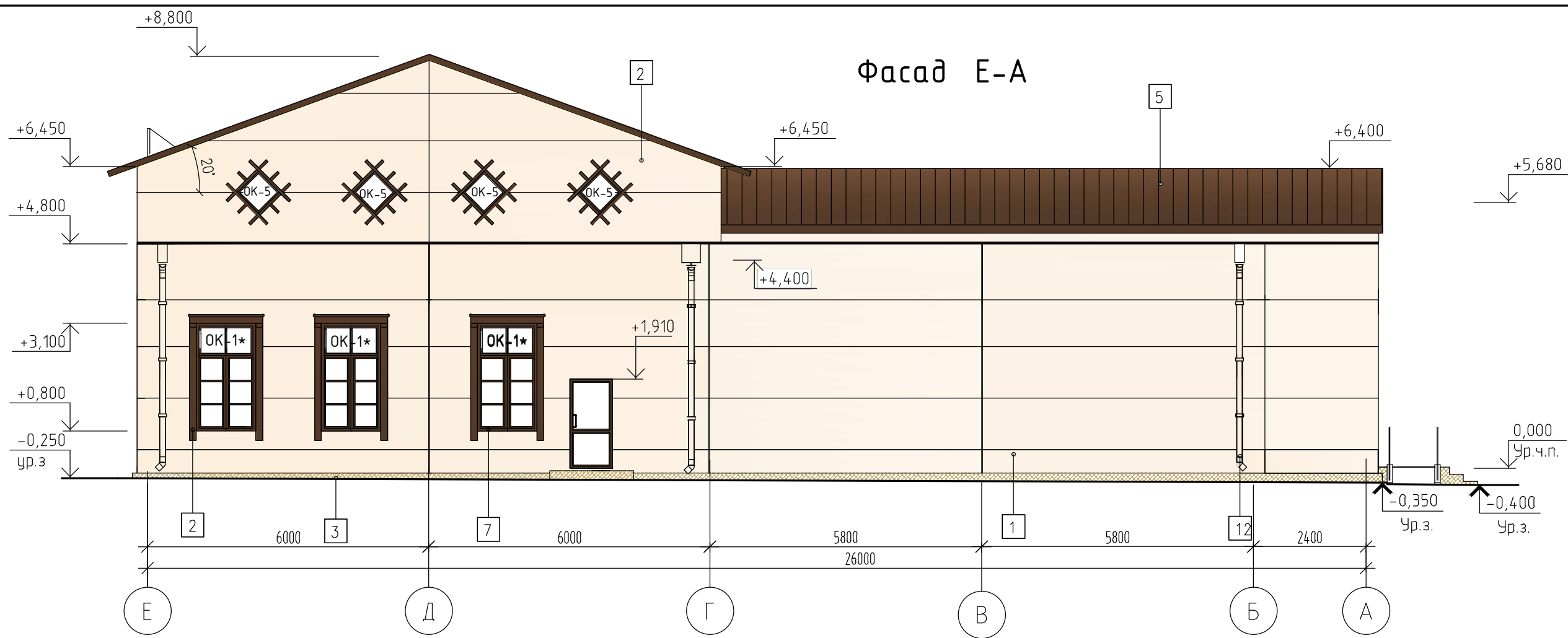
Ведомость отделки фасада см. лист 5

Интеллектуальная
собственность
Проектный институт
"Комигражданпроект"

						2729-АР.ГЧ			

Изм.	Кол.уч	Лист	N Док	Подпись	Дата	Дом культуры	Стадия	Лист	Листов
Разработал	Мирхайдарова						П	4	
Проверил	Гришин					Фасад А-Е	Проектный институт "Комигражданпроект"		
Н.контроль	Гришин								
ГИП	Митрюшина								

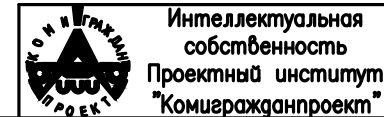
Согласовано:			
Инф. N подпр.	Взам. инф. N	Подп. и дата	



Ведомость отделки фасада

Обозначение		Элементы фасада	Вид отделки	Колер цвет
1		Стены наружные	Стеновые сэндвич-панели " МЕТАЛЛ ПРОФЕЛЬ" МП ТСП-Z	RAL 1014
2		Деревянные элементы	Тонированная пропитка	RAL 8016
3		Цоколь	Штукатурка бетонных поверхностей	RAL 1020
4		Крыльца, пандус бетонные участки	Затирка бетонных поверхностей с последующей покраской	
5		Кровля	Профлированный настил (сэндвич-панель)	RAL 8016
		козырек входа	Профлист	
6		Витражи, двери остекленные	Поливинилхлоридный профиль	RAL 8016
7		Окна		
8		Двери металлические	Заводского изготовления	
9		Подоконные сливы	Листовая сталь с полимерным покрытием	
10		Металлические стойки ограждения пандуса	Краска по металлу	
11		Сливы, карнизы	Заводского изготовления	RAL 1014
12		Водостоки	Заводского изготовления	

- Деревянные элементы предварительно обработать огнебиозащитой "ПИРИЛАКС"-К45 и защитно-декоративным покрытием "KRASULA"
- Низ козырьков входов подшить металлическим сайдингом под деревянную рейку
- Ограждения крылец, пандусов показано условно. Ограждения применить заводского изготовления.



						2729–АР.ГЧ			

Изм.	Кол.уч	Лист	N Док	Подпись	Дата				
Разработал	Мирхайдарова					Дом культуры	Стадия	Лист	Листов
Проверил	Гришин						П	5	
Н.контроль	Гришин					Фасад Е–А. Ведомость отделки фасадов	Проектный институт "Комигражданпроект"		
ГИП	Митрюшина								