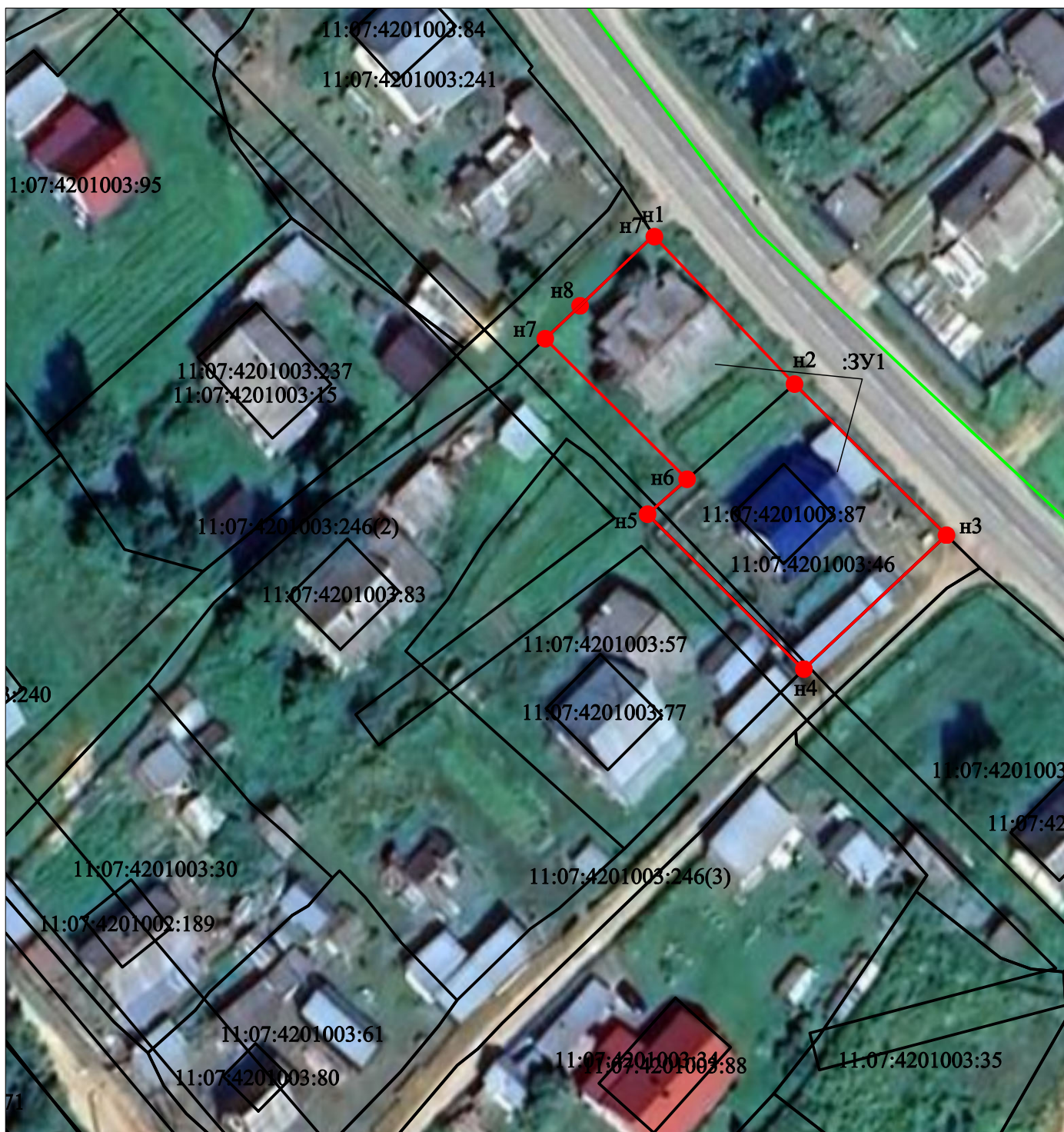


**Чертёж к проекту
внесения изменений в документацию по планировке территории (проект межевания
территории кадастрового квартала 11:07:4201003 с. Усть-Кулом)**



Масштаб 1:500

Условные обозначения:

- - граница кадастрового квартала
 — — — — — граница земельного участка, сведения о которой содержатся в ЕГРН и позволяют однозначно определить ее положение на местности
 — — — — — граница земельного участка, сведения о которой содержатся в ЕГРН и не позволяют однозначно определить ее положение на местности
 - - - - - граница образуемого земельного участка
- n1 - характерная точка границы, сведения о которой позволяют однозначно определить ее положение на местности
 :17, :73 - кадастровый номер земельного участка
 :ЗУ1 - образуемый земельный участок