

Адрес: 167031 г. Сыктывкар, ул. Чкалова, 21-10,
Телефон: 8 908 7170155, 8 (8212) 57-01-55, 8 912 1995456,
электронная почта: Ki_ShuyskiyM@mail.ru.

Основная часть.

Индивидуальный предприниматель

М.П.  М.В.Шуйский

г. СЫКТЫВКАР 2021 г.

**Состав проекта планировки и межевания территории
(Основная часть)**

№ п/п	Наименование	Стр.
Текстовая часть.		
	ВВЕДЕНИЕ	5
1	Наименование, основные характеристики и назначение планируемых для размещения земельных участков	7
2	Сведения о местоположении	7
3	Перечень координат характерных точек границ зон планируемого размещения земельных участков	7
4	Перечень координат характерных точек границ зон планируемого размещения земельных участков, подлежащих переносу (переустройству)	10
5	Предельные параметры разрешенного строительства, реконструкции объектов капитального строительства, входящих в состав земельных участков в границах зон их планируемого размещения	10
6	Информации о необходимости осуществления мероприятий по защите объектов капитального строительства	12
7	Информации о необходимости осуществления мероприятий по сохранению объектов культурного наследия	12
8	Информации о необходимости осуществления мероприятий по охране окружающей среды	12
9	Информации о необходимости осуществления мероприятий по защите территории от ЧС	12
	<i>Мероприятия по предотвращению ЧС техногенного характера.</i>	
	<i>Перечень мероприятий по обеспечению пожарной безопасности.</i>	
	Основная часть проекта межевания	
	<i>Перечень и сведения о площади образуемых земельных участков, в том числе возможные способы их образования и вид разрешенного использования.</i>	16
	<i>Перечень и сведения о площади образуемых земельных участков, которые будут отнесены к территориям общего пользования или имуществу общего пользования, в том числе в отношении которых предполагаются резервирование и (или) изъятие для государственных или муниципальных нужд.</i>	18
	<i>Целевое назначение лесов, вид (виды) разрешённого использования лесных участков, качественные и количественные характеристики лесных участков.</i>	18
	<i>Сведения о границах территории, в отношении которой утвержден проект межевания.</i>	18

ВВЕДЕНИЕ

Проект планировки территории и межевания территории для размещения земельных участков – расположенных в с. Усть-Кулом, Усть-Куломского района Республики Коми севернее кадастрового квартала 11:07:4201013 выполнен на основании:- Постановления администрации МР «Усть-Куломский» от 15.11.2021 г. № 1513 «О подготовке документации по планировке территории». В соответствии со статьями 41, 42 «Градостроительного кодекса Российской Федерации» от 29.12.2004 г. №190-ФЗ подготовка документов по планировке территории осуществляется в целях устойчивого развития территорий, выделения элементов планировочной структуры (кварталов, микрорайонов, иных элементов), установления границ земельных участков, на которых расположены объекты капитального строительства, границ земельных участков, предназначенных для строительства и размещения земельных участков, а также для установления параметров планируемого развития элементов планировочной структуры, зон планируемого размещения объектов федерального значения, объектов регионального значения, объектов местного значения. При разработке проекта планировки и проекта межевания территории учтены утвержденные документы территориального планирования, основные законодательные акты, а также действующие нормы и правила в области проектирования и земельного кадастра:

1. Градостроительный кодекс Российской Федерации (далее - ГрК РФ);
2. Земельный кодекс Российской Федерации (далее – ЗК РФ);
3. Постановления Госстроя РФ от 27.02.2003 N 27 "Об Инструкции о порядке разработки, согласования, экспертизы и утверждения градостроительной документации";
4. Требованиями "РДС 30-201-98. Система нормативных документов в строительстве. Руководящий документ системы. Инструкция о порядке проектирования и установления красных линий в городах и других поселениях Российской Федерации"(принят Постановлением Госстроя РФ от 06.04.1998 N 18-30);
5. Приказом Минстроя России от 30.12.2016 N 1034/пр (ред. от 10.02.2017) "Об утверждении СП 42.13330 "СНиП 2.07.01-89* градостроительство. Планировка и застройка городских и сельских поселений";
6. Постановлением Правительства Республики Коми от 18.03.2016 г. № 133 «Об утверждении региональных нормативов градостроительного проектирования Республики Коми»;
7. Федеральным законом РФ «О землеустройстве» от 18.06.2001 № 78-ФЗ;
8. Федеральным законом РФ от 24.07.2007 № 221 «О государственном кадастре недвижимости»;
9. Закон РФ от 21.07.1993 № 5485-1 «О государственной тайне»;
10. «Инструкция по межеванию земель» от 08.04.1996 г.;
11. «Методические рекомендации по проведению межевания объектов землеустройства» от 17.02.2003 г.;
12. Приказ Министерства экономического развития РФ от 24 ноября 2008 г. N 412 "Об утверждении формы межевого плана и требований к его подготовке, примерной формы извещения о проведении собрания о согласовании местоположения границ земельных участков".

1. Наименование, основные характеристики и назначение планируемых земельных участков.

Документация по планировке территории подготовлена в отношении земельных участков – расположенных в с. Усть-Кулом, Усть-Куломского района Республики Коми севернее кадастрового квартала 11:07:4201013. Проектируемые земельные участки располагается на земельном участке свободным от капитальных построек.

2. Сведения о местоположении

В административном отношении проектируемый объект на территории МО МР «Усть-Куломский» Республики Коми. Район находится на юге Республики Коми. Республика Коми расположена на крайнем северо-востоке Европейской части Российской Федерации.

С запада и севера Республика Коми граничит с Архангельской областью и Ненецким автономным округом, на юге, проходит рубеж, с Кировской и Пермской областями. На востоке, по вершинам Урала, пролегает граница с Ямало-Ненецким и Ханты-Мансийским автономными округами. На юго-востоке Республика Коми соседствует со Свердловской областью.

3. Перечень координат характерных точек границ зон планируемого размещения земельных участков

Для описания координат характерных точек границ зон планируемого размещения земельных участков использована система координат МСК 11 (зона 5), предусмотренная для применения в Республике Коми. Перечень координат характерных точек границ зон планируемого размещения земельных участков представлен в таблице 1.

Таблица 1

н67	634 098,25	5 277 384,39
н68	634 042,12	5 277 616,55
н69	634 162,57	5 277 740,40
н70	634 188,17	5 277 856,84
н71	634 125,35	5 277 917,76
н72	633 956,90	5 278 081,12
н73	633 803,51	5 278 098,20
н74	633 718,45	5 278 105,83
н75	633 593,67	5 278 094,52
н76	633 590,36	5 278 073,37
н77	633 579,17	5 278 016,57
н78	633 563,06	5 277 920,45
н79	633 554,78	5 277 871,56
н80	633 523,60	5 277 678,50
н81	633 525,87	5 277 659,61
н82	633 538,11	5 277 622,21
н83	633 562,13	5 277 578,27
н84	633 578,94	5 277 556,46
н85	633 635,08	5 277 503,56
н86	633 663,33	5 277 474,44
н87	633 690,77	5 277 437,40
н88	633 705,80	5 277 422,24
н89	633 722,07	5 277 410,01
н90	633 840,08	5 277 311,85

4. Перечень координат характерных точек границ зон планируемого размещения земельных участков, подлежащих переносу (переустройству)

В границы проектирования не входят границы зон планируемого размещения земельных участков, подлежащих переносу (переустройству) из зон планируемого земельного участка.

5. Предельные параметры разрешенного строительства, реконструкции объектов капитального строительства, входящих в состав линейных объектов в границах зон их планируемого размещения)

Согласно Правилам землепользования и застройки, в с. Усть-Кулом, планируемые земельные участки преимущественно располагается в зоне жилой застройки усадебного типа – Ж1, Правилами землепользования и застройки в с. Усть-Кулом установлены следующие градостроительные регламенты в части видов разрешенного использования территории:

Ж-1. Зона жилой застройки усадебного типа

1. Зона застройки жилыми домами с участками Ж-1 выделена для обеспечения правовых условий формирования жилых районов из отдельно стоящих и блокированных жилых домов с созданием условий ведения личного подсобного хозяйства и содержанием домашнего скота и птицы на приусадебном участке, с минимально разрешенным набором услуг местного значения.

Перечень видов разрешенного использования земельных участков, объектов капитального строительства и предельные параметры разрешенного строительства, реконструкции объектов капитального строительства в зоне Ж-1

№	Вид разрешенного использования *	Описание вида разрешенного использования территориальной зоны Ж-1
Основные виды разрешенного использования зоны Ж -1		
1	Для индивидуального жилищного строительства (код 2.1)	Размещение жилого дома (отдельно стоящего здания количеством надземных этажей не более чем три, высотой не более двадцати метров, которое состоит из комнат и помещений вспомогательного использования, предназначенных для удовлетворения гражданами бытовых и иных нужд, связанных с их проживанием в таком здании, не предназначенного для раздела на самостоятельные объекты недвижимости); выращивание сельскохозяйственных культур; размещение индивидуальных гаражей и хозяйственных построек.
2	Для ведения личного подсобного хозяйства (приусадебный земельный участок) (код 2.2)	Размещение жилого дома, указанного в описании вида разрешенного использования с кодом 2.1; производство сельскохозяйственной продукции; размещение гаража и иных вспомогательных сооружений; содержание сельскохозяйственных животных.
3	Блокированная жилая застройка (код 2.3)	Размещение жилого дома, имеющего одну или несколько общих стен с соседними жилыми домами (количеством этажей не более чем три, при общем количестве совмещенных домов не более десяти и каждый из которых предназначен для проживания одной семьи, имеет общую стену (общие стены) без проемов с соседним домом или соседними домами, расположен на отдельном земельном участке и имеет выход на территорию общего пользования (жилые дома блокированной застройки); разведение декоративных и плодовых деревьев, овощных и ягодных культур; размещение индивидуальных гаражей и иных вспомогательных сооружений; обустройство спортивных и детских площадок, площадок для отдыха.

<i>№</i>	<i>Вид разрешенного использования *</i>	<i>Описание вида разрешенного использования территориальной зоны Ж-1</i>
4	Среднеэтажная жилая застройка (код 2.5)	Размещение многоквартирных домов этажностью не выше восьми этажей; благоустройство и озеленение; размещение подземных гаражей и автостоянок; обустройство спортивных и детских площадок, площадок для отдыха; размещение объектов обслуживания жилой застройки во встроенных, пристроенных и встроенно-пристроенных помещениях многоквартирного дома, если общая площадь таких помещений в многоквартирном доме не составляет более 20% общей площади помещений дома
5	Ведение огородничества (13.1);	Осуществление отдыха и (или) выращивания гражданами для собственных нужд сельскохозяйственных культур; размещение хозяйственных построек, не являющихся объектами недвижимости, предназначенных для хранения инвентаря и урожая сельскохозяйственных культур
6	Обслуживание жилой застройки (код 2.7)	Размещение объектов капитального строительства, размещение которых предусмотрено видами разрешенного использования с кодами 3.1, 3.2, 3.3, 3.4, 3.4.1, 3.5.1, 3.6, 3.7, 3.10.1, 4.1, 4.3, 4.4, 4.6, 5.1.2, 5.1.3, если их размещение необходимо для обслуживания жилой застройки, а также связано с проживанием граждан, не причиняет вреда окружающей среде и санитарному благополучию, не нарушает права жителей, не требует установления санитарной зоны
7	Хранение автотранспорта (код 2.7.1)	Размещение отдельно стоящих и пристроенных гаражей, в том числе подземных, предназначенных для хранения автотранспорта, в том числе с разделением на машино-места, за исключением гаражей, размещение которых предусмотрено содержанием вида разрешенного использования с кодом 4.9
Условно разрешенные виды использования зоны Ж-1		
1	Хранение автотранспорта (код 2.7.1)	Размещение отдельно стоящих и пристроенных гаражей, в том числе подземных, предназначенных для хранения автотранспорта, в том числе с разделением на машино-места, за исключением гаражей, размещение которых предусмотрено содержанием вида разрешенного использования с кодом 4.9
2	Коммунальное обслуживание (код 3.1)	Размещение зданий и сооружений в целях обеспечения физических и юридических лиц коммунальными услугами. Содержание данного вида разрешенного использования включает в себя содержание видов разрешенного использования с кодами 3.1.1 - 3.1.2
3	Бытовое обслуживание (код 3.3)	Размещение объектов капитального строительства, предназначенных для оказания населению или организациям бытовых услуг (мастерские мелкого ремонта, ателье, бани, парикмахерские, прачечные, химчистки, похоронные бюро)
4	Амбулаторно-поликлиническое обслуживание (код 3.4.1)	Размещение объектов капитального строительства, предназначенных для оказания гражданам амбулаторно-поликлинической медицинской помощи (поликлиники, фельдшерские пункты, пункты здравоохранения, центры матери и ребенка, диагностические центры, молочные кухни, станции донорства крови, клинические лаборатории)
5	Культурное развитие (код 3.6)	Размещение зданий и сооружений, предназначенных для размещения объектов культуры. Содержание данного вида разрешенного использования включает в себя содержание видов разрешенного использования с кодами 3.6.1 - 3.6.3
6	Религиозное	Размещение зданий и сооружений религиозного использования,

№	Вид разрешенного использования *	Описание вида разрешенного использования территориальной зоны Ж-1
	использование (код 3.7)	предназначенных для совершения религиозных обрядов и церемоний (в том числе церкви, соборы, храмы, часовни, мечети, молельные дома, синагоги); Размещение зданий и сооружений религиозного использования, предназначенных для постоянного местонахождения духовных лиц, паломников и послушников в связи с осуществлением ими религиозной службы, а также для осуществления благотворительной и религиозной образовательной деятельности (монастыри, скиты, дома священнослужителей, воскресные и религиозные школы, семинарии, духовные училища)
7	Магазины (код 4.4)	Размещение объектов капитального строительства, предназначенных для продажи товаров, торговая площадь которых составляет до 5000 кв. м
8	Общественное питание (код 4.6)	Размещение объектов капитального строительства в целях устройства мест общественного питания (рестораны, кафе, столовые, закусочные, бары)
9	Отдых (рекреация) (код 5.0)	Обустройство мест для занятия спортом, физической культурой, пешими или верховыми прогулками, отдыха и туризма, наблюдения за природой, пикников, охоты, рыбалки и иной деятельности; создание и уход за городскими лесами, скверами, прудами, озерами, водохранилищами, пляжами, а также обустройство мест отдыха в них. Содержание данного вида разрешенного использования включает в себя содержание видов разрешенного использования с кодами 5.1 - 5.5
10	Обеспечение внутреннего правопорядка (код 8.3)	Размещение объектов капитального строительства, необходимых для подготовки и поддержания в готовности органов внутренних дел Росгвардии спасательных служб, в которых существует военизированная служба; размещение объектов гражданской обороны, за исключением объектов гражданской обороны, являющихся частями производственных зданий
Вспомогательные виды разрешенного использования зоны Ж-1		
1	Обслуживание жилой застройки (код 2.7)	Размещение объектов капитального строительства, размещение которых предусмотрено видами разрешенного использования с кодами 3.1, 3.2, 3.3, 3.4, 3.4.1, 3.5.1, 3.6, 3.7, 3.10.1, 4.1, 4.3, 4.4, 4.6, 5.1.2, 5.1.3, если их размещение необходимо для обслуживания жилой застройки, а также связано с проживанием граждан, не причиняет вреда окружающей среде и санитарному благополучию, не нарушает права жителей, не требует установления санитарной зоны
2	Земельные участки (территории) общего пользования (код 12.0)	Земельные участки общего пользования. Содержание данного вида разрешенного использования включает в себя содержание видов разрешенного использования с кодами 12.0.1 - 12.0.2

Требования к параметрам сооружений и границам земельных участков в соответствии со следующими документами:

- СП 42.13330.2011 (актуализированная редакция СНиП 2.07.01-89* «Градостроительство. Планировка и застройка городских и сельских поселений»);
- СНиП 31-02-2001 «Дома жилые многоквартирные»
- НПБ 106-95 «Индивидуальные жилые дома. Противопожарные требования»;
- СНиП 2.08.01-89* «Жилые здания»;
- СНиП 31-01-2003 «Здания жилые многоквартирные»;
- СНиП 2.08.02-89* «Общественные здания и сооружения»;
- другие действующие нормативы и технические регламенты.

2. Предельные (минимальные и (или) максимальные) размеры земельных участков и предельные параметры разрешенного строительства, реконструкции объектов капитального строительства включают в себя:

- 1) предельные минимальные (максимальные) размеры земельных участков в усадебной застройке: минимальная площадь земельного участка -400кв.м.;
максимальная площадь земельного участка -2500 кв.м;
для блокированной жилой застройки- минимальная площадь земельного участка - 250

кв.м.

ведение огородничества - минимальная площадь земельного участка -50 кв.м.

Исключение составляют земельные участки объектов гаражного назначения, обслуживания жилой застройки, противопожарных водоемов и резервуаров, телефонных автоматов, площадок для мусоросборников, энергетики.

2) минимальные отступы от границ земельных участков в целях определения мест допустимого размещения зданий, строений, сооружений, за пределами которых запрещено строительство зданий, строений - 3 м.

3) предельное максимальное количество этажей или предельная высота зданий, строений, сооружений - 3 этажа (включая мансардный);

4) максимальный процент застройки в границах земельного участка, определяемый как отношение суммарной площади земельного участка, которая может быть застроена, ко всей площади земельного участка, для многоквартирных жилых домов усадебного типа– 40%;

5) Одноквартирный жилой дом должен отстоять от красной линии улиц не менее чем на 5 м, от красной линии проездов - не менее чем на 3 м.

6) До границы соседнего приквартирного участка расстояния по санитарно-бытовым условиям должны быть не менее: от многоквартирного жилого дома - 3 м с учетом требований п. 4.1.5 СП 30-102-99; от построек для содержания скота и птицы - 4 м; от других построек (бани, гаража и др.) - 1 м; от стволов высокорослых деревьев - 4 м; среднерослых - 2 м; от кустарника - 1 м.

7) Постройки для содержания скота и птицы допускается пристраивать к жилым домам при изоляции их от жилых комнат не менее чем тремя подсобными помещениями; при этом помещения для скота и птицы должны иметь изолированный наружный вход, расположенный не ближе 7 м от входа в дом.

8) Вспомогательные строения, за исключением гаражей, размещать со стороны улицы не допускается.

9) Расстояние от окон жилых комнат до стен соседнего дома, расположенных на соседних земельных участках, должно быть не менее 6 м.

10) Расстояние от окон жилого здания до хозяйственных построек, расположенных на соседнем участке – не менее 10 м.

3. В случае, если земельный участок или объект капитального строительства находится в границах зоны с особыми условиями использования территорий, на них устанавливаются ограничения использования в соответствии с законодательством Российской Федерации.

6. Информации о необходимости осуществления мероприятий по защите объектов капитального строительства

В границы проектных работ не входят объекты капитального строительства (здание, строение, сооружение, объекты, строительство которых не завершено).

7. Информации о необходимости осуществления мероприятий по сохранению объектов культурного наследия

Согласно материалам территориального планирования, объекты культурного наследия на территории, отсутствуют.

1. Информации о необходимости осуществления мероприятий по охране окружающей среды

На период строительства предусматривается организованный отдельный сбор отходов и их утилизация, в соответствии с видом отхода. В период производства строительно-монтажных работ возможно захламление территории строительными материалами и отходами. Для предотвращения разноса отходов по территории, на период строительства подрядная организация устанавливает специальные емкости для сбора отходов. При завершении строительных работ отходы вывозятся на полигон строительных отходов, либо на утилизацию в лицензированную

организацию. После завершения работ по строительству, территория, затронутая строительно-монтажными работ, подлежит благоустройству, озеленению.

9. Информации о необходимости осуществления мероприятий по защите территории от ЧС

Мероприятия по предотвращению ЧС техногенного характера.

- обеспечение санитарно-защитных зон при развитии новых производств согласно СанПиН 2.2.1/2.1.1.1.200-03 Санитарно-защитные зоны и санитарная классификация предприятий, сооружений и других объектов;

- инженерно-технические мероприятия по оборудованию территории сельского поселения специальными сооружениями (в том числе, защитными сооружениями гражданской обороны: ПРУ, противопожарными и т.д.) для устойчивого функционирования поселка и на случай ЧС.

Перечень мероприятий по обеспечению пожарной безопасности.

Согласно функциональному зонированию поселения, все объекты производственного, складского назначения располагаются в соответствующих зонах. Расстояния от границ земельных участков производственных объектов до зданий, предназначенных для постоянного проживания и временного пребывания людей, устанавливаются в соответствии с Техническим регламентом о требованиях пожарной безопасности (Федеральный закон от 22.07.2008 № 123-ФЗ).

Усть – Куломский пожарно-спасательный гарнизон расположен в с. Усть-Кулом в 2 км. Радиус досягаемости от пожарного поста до зданий, строений и сооружений сельского поселения соответствует Техническому регламенту о требованиях пожарной безопасности, расчетное время прибытия пожарной машины не превышает 10 минут. Пожарное водоснабжение поселка Усть-Кулом наружное – из пожарных водоемов. Все пожарные водоемы находятся в удовлетворительном состоянии, подъезды обустроены. Также планируется размещение 5 пожарных водоемов

В целях обеспечения деятельности органов местного самоуправления, исполнения требований ФЗ № 123-ФЗ «Технический регламент о требованиях пожарной безопасности», ФЗ № 131-ФЗ «Об общих принципах организации местного самоуправления в Российской Федерации», предусмотрены следующие мероприятия по обеспечению пожарной безопасности:

- размещение новых объектов жилищного фонда, общественно-делового назначения, производственных и иных объектов с соблюдением требований пожарной безопасности, что имеет большое значение, так как уменьшается вероятность распространения вторичных поражающих факторов в чрезвычайных условиях (пожары, взрывы, задымления), а также обеспечивается более эффективное проведение спасательных работ;

- размещение застройки с отступом от лесных массивов в соответствии с п.15 ст. 69 «Технического регламента о требованиях пожарной безопасности» от 22 июля 2008 г. №123-ФЗ. Противопожарное расстояние от границ застройки сельского поселения с одно и двухэтажной индивидуальной жилой застройкой до лесных массивов принимается не менее 15 метров;

- выполнение мероприятий по предотвращению распространения лесных пожаров и противопожарному обустройству лесного фонда (создание минерализованных полос, проведение опашки);

- размещение источников наружного противопожарного водоснабжения: наружных водопроводных сетей с пожарными гидрантами и водных объектов, используемых для целей пожаротушения;

- обеспечение надлежащего состояния источников противопожарного водоснабжения;

- обеспечение подъездов и проездов пожарных подразделений для прибытия к любому объекту в сроки, установленные Техническим регламентом о требованиях пожарной

безопасности, и обеспечение выполнения необходимых мероприятий по тушению пожаров и проведению аварийно-спасательных работ;

- обеспечение беспрепятственного проезда пожарных, санитарных, аварийных машин ко всем зданиям и объектам. На последующих стадиях проектирования необходимо предусматривать, чтобы автомобильные проезды были закольцованы, а тупиковые проезды имели площадки для разворота транспорта;
- установка систем пожарной сигнализации;
- постепенная ликвидация ветхого и аварийного жилищного фонда, реконструкция и замена его на современные жилые дома, соответствующие противопожарным требованиям;
- обеспечение исправности электропроводки и электрооборудования;
- профилактическая работа среди населения;
- поддержание в готовности противопожарных формирований;
- осуществление комплекса профилактических мероприятий, включающих в себя проведение противопожарной пропаганды и противопожарное обустройство территориальных управлений.

Противопожарные расстояния между зданиями, сооружениями и строениями.

При дальнейшем проектировании застройки населённого пункта, строительства объектов, необходимо учитывать требования статей 69-75 "Технического регламента о требованиях пожарной безопасности", утверждённого Федеральным законом от 22 июля 2008 г. N 123-ФЗ. Противопожарные расстояния между жилыми, общественными и административными зданиями, сооружениями и строениями производственных зон, в зависимости от степени огнестойкости и класса их конструктивной пожарной опасности, следует принимать в соответствии с таблицей 1 СП 4.13130.2013 «Система противопожарной защиты». Противопожарные расстояния между зданиями, сооружениями определяются, как расстояния между наружными стенами или другими конструкциями зданий и сооружений. При наличии выступающих более чем на 1 м конструкций зданий и сооружений, выполненных из горючих материалов, следует принимать расстояния между этими конструкциями. Противопожарные расстояния между стенами зданий, сооружений без оконных проемов допускается уменьшать на 20% при условии устройства кровли из негорючих материалов, за исключением зданий IV и V степеней огнестойкости и зданий классов конструктивной пожарной опасности С2 и С3. Противопожарные расстояния между зданиями, сооружениями I и II степеней огнестойкости класса конструктивной пожарной опасности С0 допускается уменьшать на 50% при оборудовании каждого из зданий и сооружений автоматическими установками пожаротушения. Противопожарные расстояния между жилыми зданиями IV и V степеней огнестойкости в климатических подрайонах IА, IБ, IГ, IД и IIА следует увеличивать на 50%. Для двухэтажных зданий, сооружений каркасной и щитовой конструкции V степени огнестойкости, а также указанных объектов защиты с кровлей из горючих материалов противопожарные расстояния следует увеличивать на 20%. Противопожарные расстояния между жилыми и общественными зданиями, сооружениями I, II и III степеней огнестойкости не нормируются (при условии обеспечения требуемых проездов и подъездов для пожарной техники), если стена более высокого или широкого объекта защиты, обращенная к соседнему объекту защиты, является противопожарной 1-го типа. Противопожарные расстояния между общественными зданиями и сооружениями не нормируются (при условии обеспечения требуемых проездов и подъездов для пожарной техники) при суммарной площади в пределах периметра застройки, не превышающей допустимую площадь этажа в пределах пожарного отсека, принимаемую по СП 2.13130 Расстояния между хозяйственными постройками (сараями, гаражами), расположенными вне территории садовых, дачных или приусадебных земельных участков, не нормируются при условии, если площадь застройки блокированных хозяйственных построек не превышает 800 м². Расстояния между группами блокированных хозяйственных построек следует принимать по таблице 1 СП 4.13130.2013 г.

10. Основная часть проекта межевания

Перечень и сведения о площади образуемых земельных участков, в том числе возможные способы их образования и вид разрешенного использования.

Земельные участки образуются путем формирования земельных участков из земель государственной или муниципальной собственности, право на которую не разграничено (не закрепленной за конкретными лицами). Подробная информация о площади образуемых земельных участков, в том числе возможные способы их образования и вид разрешенного использования в рамках реализации проекта приведена в таблице 2.

Таблица 2.

Условный номер	Местоположение (адрес)	Категория земель	Вид разрешенного использования	Возможный способ образования
:ЗУ1	Респ. Коми, р-н Усть-Куломский, с. Усть-Кулом	Земли населенных пунктов	Среднеэтажная жилая застройка	формирования из земель государственной или муниципальной собственности, право на которую не разграничено
:ЗУ2	Респ. Коми, р-н Усть-Куломский, с. Усть-Кулом	Земли населенных пунктов	Обслуживание жилой застройки	
:ЗУ3	Респ. Коми, р-н Усть-Куломский, с. Усть-Кулом	Земли населенных пунктов	Среднеэтажная жилая застройка	
:ЗУ4	Респ. Коми, р-н Усть-Куломский, с. Усть-Кулом	Земли населенных пунктов	Среднеэтажная жилая застройка	
:ЗУ5	Респ. Коми, р-н Усть-Куломский, с. Усть-Кулом	Земли населенных пунктов	Обслуживание жилой застройки	
:ЗУ6	Респ. Коми, р-н Усть-Куломский, с. Усть-Кулом	Земли населенных пунктов	Среднеэтажная жилая застройка	
:ЗУ7	Респ. Коми, р-н Усть-Куломский, с. Усть-Кулом	Земли населенных пунктов	Среднеэтажная жилая застройка	
:ЗУ8	Респ. Коми, р-н Усть-Куломский, с. Усть-Кулом	Земли населенных пунктов	Для индивидуального жилищного строительства	
:ЗУ9	Респ. Коми, р-н Усть-Куломский, с. Усть-Кулом	Земли населенных пунктов	Для индивидуального жилищного строительства	
:ЗУ10	Респ. Коми, р-н Усть-Куломский, с. Усть-Кулом	Земли населенных пунктов	Для индивидуального жилищного строительства	
:ЗУ11	Респ. Коми, р-н Усть-Куломский, с. Усть-Кулом	Земли населенных пунктов	Для индивидуального жилищного строительства	
:ЗУ12	Респ. Коми, р-н Усть-Куломский, с. Усть-Кулом	Земли населенных пунктов	Для индивидуального жилищного строительства	
:ЗУ13	Респ. Коми, р-н Усть-Куломский, с. Усть-Кулом	Земли населенных пунктов	Для индивидуального жилищного строительства	
:ЗУ14	Респ. Коми, р-н Усть-Куломский, с. Усть-Кулом	Земли населенных пунктов	Для индивидуального жилищного строительства	
:ЗУ15	Респ. Коми, р-н Усть-Куломский, с. Усть-Кулом	Земли населенных пунктов	Для индивидуального жилищного строительства	

[illegible]

[illegible]

[illegible]

[illegible]

[illegible]

[illegible]

[illegible]

:ЗУ151	Респ. Коми, р-н Усть-Куломский, с. Усть-Кулом	Земли населенных пунктов	Для индивидуального жилищного строительства
:ЗУ152	Респ. Коми, р-н Усть-Куломский, с. Усть-Кулом	Земли населенных пунктов	Обслуживание жилой застройки
:ЗУ153	Респ. Коми, р-н Усть-Куломский, с. Усть-Кулом	Земли населенных пунктов	Для индивидуального жилищного строительства
:ЗУ154	Респ. Коми, р-н Усть-Куломский, с. Усть-Кулом	Земли населенных пунктов	Для индивидуального жилищного строительства
:ЗУ155	Респ. Коми, р-н Усть-Куломский, с. Усть-Кулом	Земли населенных пунктов	Для индивидуального жилищного строительства
:ЗУ156	Респ. Коми, р-н Усть-Куломский, с. Усть-Кулом	Земли населенных пунктов	Для индивидуального жилищного строительства
:ЗУ157	Респ. Коми, р-н Усть-Куломский, с. Усть-Кулом	Земли населенных пунктов	Для индивидуального жилищного строительства
:ЗУ158	Респ. Коми, р-н Усть-Куломский, с. Усть-Кулом	Земли населенных пунктов	Для индивидуального жилищного строительства
:ЗУ159	Респ. Коми, р-н Усть-Куломский, с. Усть-Кулом	Земли населенных пунктов	Обслуживание жилой застройки
:ЗУ160	Респ. Коми, р-н Усть-Куломский, с. Усть-Кулом	Земли населенных пунктов	Для индивидуального жилищного строительства
:ЗУ161	Респ. Коми, р-н Усть-Куломский, с. Усть-Кулом	Земли населенных пунктов	Обслуживание жилой застройки
:ЗУ162	Респ. Коми, р-н Усть-Куломский, с. Усть-Кулом	Земли населенных пунктов	Обслуживание жилой застройки
:ЗУ163	Респ. Коми, р-н Усть-Куломский, с. Усть-Кулом	Земли населенных пунктов	Улично-дорожная сеть

Перечень и сведения о площади образуемых земельных участков, которые будут отнесены к территориям общего пользования или имуществу общего пользования, в том числе в отношении которых предполагаются резервирование и (или) изъятие для государственных или муниципальных нужд.

В рамках реализации проекта процедура изъятия земельных участков для государственных или муниципальных нужд не предусмотрена.

Целевое назначение лесов, вид (виды) разрешённого использования лесных участков, качественные и количественные характеристики лесных участков.

В рамках реализации проекта лесные участки не затрагиваются.

Сведения о границах территории, в отношении которой утвержден проект межевания

Перечень координат характерных точек границ образуемых земельных участков приведен в таблице 3.

Таблица 3

Условный номер земельного участка _____ :ЗУ1	
Площадь земельного участка _____ 5 893 м ²	
Обозначение характерных	Координаты, м

точек границ	X	Y
1	2	3
н92	634 135,75	5 277 876,36
н96	634 064,56	5 277 944,16
н97	634 023,21	5 277 900,52
н93	634 094,26	5 277 833,05
н92	634 135,75	5 277 876,36
Условный номер земельного участка :3У2		
Площадь земельного участка 3 482 м ²		
Обозначение характерных точек границ	Координаты, м	
	X	Y
1	2	3
н91	634 166,12	5 277 849,11
н92	634 135,75	5 277 876,36
н93	634 094,26	5 277 833,05
н94	634 147,20	5 277 782,00
н91	634 166,12	5 277 849,11
Условный номер земельного участка :3У3		
Площадь земельного участка 5 905 м ²		
Обозначение характерных точек границ	Координаты, м	
	X	Y
1	2	3
н96	634 064,56	5 277 944,16
н98	633 992,92	5 278 012,19
н102	633 952,28	5 277 968,23
н97	634 023,21	5 277 900,52
н96	634 064,56	5 277 944,16
Условный номер земельного участка :3У4		

Площадь земельного участка <u>5 517 м²</u>		
Обозначение характерных точек границ	Координаты, м	
	X	Y
1	2	3
н98	633 992,92	5 278 012,19
н99	633 940,34	5 278 062,84
н100	633 917,35	5 278 065,46
н524	633 888,95	5 278 043,16
н101	633 881,00	5 278 037,10
н102	633 952,28	5 277 968,23
н98	633 992,92	5 278 012,19
Условный номер земельного участка <u>:3У5</u>		
Площадь земельного участка <u>202 м²</u>		
Обозначение характерных точек границ	Координаты, м	
	X	Y
1	2	3
н103	633 874,64	5 278 057,12
н104	633 860,82	5 278 071,58
н105	633 853,21	5 278 065,09
н106	633 867,29	5 278 050,36
н103	633 874,64	5 278 057,12
Условный номер земельного участка <u>:3У6</u>		
Площадь земельного участка <u>5 907 м²</u>		
Обозначение характерных точек границ	Координаты, м	
	X	Y
1	2	3
н107	634 143,18	5 277 758,91
н108	634 071,41	5 277 827,27
н109	634 030,77	5 277 783,31
н110	634 101,70	5 277 715,60
н107	634 143,18	5 277 758,91
Условный номер земельного участка <u>:3У7</u>		
Площадь земельного участка <u>5 095 м²</u>		
Обозначение характерных точек границ	Координаты, м	
	X	Y
1	2	3
н108	634 071,41	5 277 827,27
н112	634 010,00	5 277 886,08
н113	633 969,27	5 277 842,02
н109	634 030,77	5 277 783,31
н108	634 071,41	5 277 827,27

Условный номер земельного участка _____:3У8		
Площадь земельного участка _____ 1 194 м ²		
Обозначение характерных точек границ	Координаты, м	
	X	Y
1	2	3
н114	633 996,01	5 277 885,37
н115	633 973,98	5 277 905,74
н116	633 946,92	5 277 876,48
н117	633 969,05	5 277 856,22
н114	633 996,01	5 277 885,37
Условный номер земельного участка _____:3У9		
Площадь земельного участка _____ 1 198 м ²		
Обозначение характерных точек границ	Координаты, м	
	X	Y
1	2	3
н115	633 973,98	5 277 905,74
н119	633 951,94	5 277 926,11
н120	633 924,79	5 277 896,73
н116	633 946,92	5 277 876,48
н115	633 973,98	5 277 905,74
Условный номер земельного участка _____:3У10		
Площадь земельного участка _____ 1 200 м ²		
Обозначение характерных точек границ	Координаты, м	
	X	Y
1	2	3
н119	633 951,94	5 277 926,11
н122	633 929,81	5 277 946,37
н123	633 902,65	5 277 916,99
н120	633 924,79	5 277 896,73
н119	633 951,94	5 277 926,11
Условный номер земельного участка _____:3У11		
Площадь земельного участка _____ 1 200 м ²		
Обозначение характерных точек границ	Координаты, м	
	X	Y
1	2	3
н122	633 929,81	5 277 946,37
н125	633 907,68	5 277 966,63
н126	633 880,52	5 277 937,25
н123	633 902,65	5 277 916,99
н122	633 929,81	5 277 946,37
Условный номер земельного участка _____:3У12		

Площадь земельного участка <u>1 201 м²</u>		
Обозначение характерных точек границ	Координаты, м	
	X	Y
1	2	3
н125	633 907,68	5 277 966,63
н128	633 885,54	5 277 986,89
н129	633 858,38	5 277 957,51
н126	633 880,52	5 277 937,25
н125	633 907,68	5 277 966,63
Условный номер земельного участка <u>:ЗУ13</u>		
Площадь земельного участка <u>1 200 м²</u>		
Обозначение характерных точек границ	Координаты, м	
	X	Y
1	2	3
н128	633 885,54	5 277 986,89
н131	633 863,41	5 278 007,15
н132	633 836,25	5 277 977,77
н129	633 858,38	5 277 957,51
н128	633 885,54	5 277 986,89
Условный номер земельного участка <u>:ЗУ14</u>		
Площадь земельного участка <u>1 200 м²</u>		
Обозначение характерных точек границ	Координаты, м	
	X	Y
1	2	3
н131	633 863,41	5 278 007,15
н134	633 841,27	5 278 027,41
н135	633 814,12	5 277 998,03
н132	633 836,25	5 277 977,77
н131	633 863,41	5 278 007,15
Условный номер земельного участка <u>:ЗУ15</u>		
Площадь земельного участка <u>1 200 м²</u>		
Обозначение характерных точек границ	Координаты, м	
	X	Y
1	2	3
н134	633 841,27	5 278 027,41
н137	633 819,14	5 278 047,67
н138	633 791,98	5 278 018,29
н135	633 814,12	5 277 998,03
н134	633 841,27	5 278 027,41
Условный номер земельного участка <u>:ЗУ16</u>		

Площадь земельного участка <u>1 200 м²</u>		
Обозначение характерных точек границ	Координаты, м	
	X	Y
1	2	3
н137	633 819,14	5 278 047,67
н140	633 797,01	5 278 067,93
н141	633 769,85	5 278 038,55
н138	633 791,98	5 278 018,29
н137	633 819,14	5 278 047,67
Условный номер земельного участка <u>:ЗУ17</u>		
Площадь земельного участка <u>1 144 м²</u>		
Обозначение характерных точек границ	Координаты, м	
	X	Y
1	2	3
н140	633 797,01	5 278 067,93
н143	633 783,86	5 278 079,96
н144	633 768,59	5 278 081,39
н145	633 747,71	5 278 058,81
н141	633 769,85	5 278 038,55
н140	633 797,01	5 278 067,93
Условный номер земельного участка <u>:ЗУ18</u>		
Площадь земельного участка <u>439 м²</u>		
Обозначение характерных точек границ	Координаты, м	
	X	Y
1	2	3
н146	634 091,31	5 277 707,60
н147	634 080,01	5 277 717,92
н148	634 060,10	5 277 696,86
н149	634 071,14	5 277 686,73
н146	634 091,31	5 277 707,60
Условный номер земельного участка <u>:ЗУ19</u>		
Площадь земельного участка <u>439 м²</u>		
Обозначение характерных точек границ	Координаты, м	
	X	Y
1	2	3
н147	634 080,01	5 277 717,92
н151	634 068,71	5 277 728,23
н152	634 049,04	5 277 707,00
н148	634 060,10	5 277 696,86
н147	634 080,01	5 277 717,92
Условный номер земельного участка <u>:ЗУ20</u>		

Площадь земельного участка <u>1 161 м²</u>		
Обозначение характерных точек границ	Координаты, м	
	X	Y
1	2	3
н151	634 068,71	5 277 728,23
н154	634 039,47	5 277 755,54
н155	634 019,69	5 277 734,18
н152	634 049,04	5 277 707,00
н151	634 068,71	5 277 728,23
Условный номер земельного участка <u>:ЗУ21</u>		
Площадь земельного участка <u>1 168 м²</u>		
Обозначение характерных точек границ	Координаты, м	
	X	Y
1	2	3
н154	634 039,47	5 277 755,54
н157	634 010,23	5 277 782,85
н158	633 990,34	5 277 761,37
н155	634 019,69	5 277 734,18
н154	634 039,47	5 277 755,54
Условный номер земельного участка <u>:ЗУ22</u>		
Площадь земельного участка <u>1 175 м²</u>		
Обозначение характерных точек границ	Координаты, м	
	X	Y
1	2	3
н157	634 010,23	5 277 782,85
н160	633 980,99	5 277 810,15
н161	633 960,98	5 277 788,55
н158	633 990,34	5 277 761,37
н157	634 010,23	5 277 782,85
Условный номер земельного участка <u>:ЗУ23</u>		
Площадь земельного участка <u>1 182 м²</u>		
Обозначение характерных точек границ	Координаты, м	
	X	Y
1	2	3
н160	633 980,99	5 277 810,15
н163	633 951,73	5 277 837,48
н164	633 931,63	5 277 815,74
н161	633 960,98	5 277 788,55
н160	633 980,99	5 277 810,15
Условный номер земельного участка <u>:ЗУ24</u>		

Площадь земельного участка <u>1 055 м²</u>		
Обозначение характерных точек границ	Координаты, м	
	X	Y
1	2	3
н165	633 955,47	5 277 841,53
н166	633 933,34	5 277 861,79
н167	633 909,43	5 277 835,92
н164	633 931,63	5 277 815,74
н163	633 951,73	5 277 837,48
н165	633 955,47	5 277 841,53
Условный номер земельного участка <u>:3У25</u>		
Площадь земельного участка <u>1 060 м²</u>		
Обозначение характерных точек границ	Координаты, м	
	X	Y
1	2	3
н166	633 933,34	5 277 861,79
н169	633 911,21	5 277 882,05
н170	633 887,14	5 277 856,02
н167	633 909,43	5 277 835,92
н166	633 933,34	5 277 861,79
Условный номер земельного участка <u>:3У26</u>		
Площадь земельного участка <u>1 067 м²</u>		
Обозначение характерных точек границ	Координаты, м	
	X	Y
1	2	3
н169	633 911,21	5 277 882,05
н172	633 889,07	5 277 902,31
н173	633 864,86	5 277 876,11
н170	633 887,14	5 277 856,02
н169	633 911,21	5 277 882,05
Условный номер земельного участка <u>:3У27</u>		
Площадь земельного участка <u>1 074 м²</u>		
Обозначение характерных точек границ	Координаты, м	
	X	Y
1	2	3
н172	633 889,07	5 277 902,31
н175	633 866,94	5 277 922,56
н176	633 842,57	5 277 896,21
н173	633 864,86	5 277 876,11
н172	633 889,07	5 277 902,31
Условный номер земельного участка <u>:3У28</u>		

Площадь земельного участка <u>1 080 м²</u>		
Обозначение характерных точек границ	Координаты, м	
	X	Y
1	2	3
н175	633 866,94	5 277 922,56
н178	633 844,80	5 277 942,82
н179	633 820,28	5 277 916,30
н176	633 842,57	5 277 896,21
н175	633 866,94	5 277 922,56
Условный номер земельного участка <u>:ЗУ29</u>		
Площадь земельного участка <u>1 082 м²</u>		
Обозначение характерных точек границ	Координаты, м	
	X	Y
1	2	3
н178	633 844,80	5 277 942,82
н181	633 822,67	5 277 963,08
н182	633 798,21	5 277 936,62
н179	633 820,28	5 277 916,30
н178	633 844,80	5 277 942,82
Условный номер земельного участка <u>:ЗУ30</u>		
Площадь земельного участка <u>1 078 м²</u>		
Обозначение характерных точек границ	Координаты, м	
	X	Y
1	2	3
н181	633 822,67	5 277 963,08
н184	633 800,54	5 277 983,34
н185	633 776,20	5 277 957,02
н182	633 798,21	5 277 936,62
н181	633 822,67	5 277 963,08
Условный номер земельного участка <u>:ЗУ31</u>		
Площадь земельного участка <u>1 073 м²</u>		
Обозначение характерных точек границ	Координаты, м	
	X	Y
1	2	3
н184	633 800,54	5 277 983,34
н187	633 778,40	5 278 003,60
н188	633 754,20	5 277 977,42
н185	633 776,20	5 277 957,02
н184	633 800,54	5 277 983,34
Условный номер земельного участка <u>:ЗУ32</u>		

Площадь земельного участка <u>1 067 м²</u>		
Обозначение характерных точек границ	Координаты, м	
	X	Y
1	2	3
н187	633 778,40	5 278 003,60
н190	633 756,27	5 278 023,86
н191	633 732,21	5 277 997,83
н188	633 754,20	5 277 977,42
н187	633 778,40	5 278 003,60
Условный номер земельного участка <u>:ЗУ33</u>		
Площадь земельного участка <u>1 060 м²</u>		
Обозначение характерных точек границ	Координаты, м	
	X	Y
1	2	3
н190	633 756,27	5 278 023,86
н193	633 734,14	5 278 044,12
н194	633 710,25	5 278 018,29
н191	633 732,21	5 277 997,83
н190	633 756,27	5 278 023,86
Условный номер земельного участка <u>:ЗУ34</u>		
Площадь земельного участка <u>1 052 м²</u>		
Обозначение характерных точек границ	Координаты, м	
	X	Y
1	2	3
н193	633 734,14	5 278 044,12
н196	633 712,00	5 278 064,38
н197	633 688,30	5 278 038,74
н194	633 710,25	5 278 018,29
н193	633 734,14	5 278 044,12
Условный номер земельного участка <u>:ЗУ35</u>		
Площадь земельного участка <u>1 038 м²</u>		
Обозначение характерных точек границ	Координаты, м	
	X	Y
1	2	3
н196	633 712,00	5 278 064,38
н199	633 689,49	5 278 084,24
н200	633 666,25	5 278 059,10
н197	633 688,30	5 278 038,74
н196	633 712,00	5 278 064,38
Условный номер земельного участка <u>:ЗУ36</u>		

Площадь земельного участка <u>1 161 м²</u>		
Обозначение характерных точек границ	Координаты, м	
	X	Y
1	2	3
н235	634 031,79	5 277 677,16
н239	634 010,56	5 277 696,55
н240	633 982,61	5 277 667,80
н236	634 004,10	5 277 648,12
н235	634 031,79	5 277 677,16
Условный номер земельного участка <u>:ЗУ37</u>		
Площадь земельного участка <u>1 160 м²</u>		
Обозначение характерных точек границ	Координаты, м	
	X	Y
1	2	3
н239	634 010,56	5 277 696,55
н242	633 989,32	5 277 715,94
н243	633 961,12	5 277 687,47
н240	633 982,61	5 277 667,80
н239	634 010,56	5 277 696,55
Условный номер земельного участка <u>:ЗУ38</u>		
Площадь земельного участка <u>1 158 м²</u>		
Обозначение характерных точек границ	Координаты, м	
	X	Y
1	2	3
н242	633 989,32	5 277 715,94
н245	633 968,09	5 277 735,33
н246	633 939,63	5 277 707,14
н243	633 961,12	5 277 687,47
н242	633 989,32	5 277 715,94
Условный номер земельного участка <u>:ЗУ39</u>		
Площадь земельного участка <u>1 158 м²</u>		
Обозначение характерных точек границ	Координаты, м	
	X	Y
1	2	3
н245	633 968,09	5 277 735,33
н248	633 946,85	5 277 754,72
н249	633 918,14	5 277 726,81
н246	633 939,63	5 277 707,14
н245	633 968,09	5 277 735,33
Условный номер земельного участка <u>:ЗУ40</u>		

Площадь земельного участка <u>1 156 м²</u>		
Обозначение характерных точек границ	Координаты, м	
	X	Y
1	2	3
н248	633 946,85	5 277 754,72
н251	633 925,62	5 277 774,11
н252	633 896,65	5 277 746,49
н249	633 918,14	5 277 726,81
н248	633 946,85	5 277 754,72
Условный номер земельного участка <u>:ЗУ41</u>		
Площадь земельного участка <u>1 155 м²</u>		
Обозначение характерных точек границ	Координаты, м	
	X	Y
1	2	3
н251	633 925,62	5 277 774,11
н254	633 904,38	5 277 793,49
н255	633 875,16	5 277 766,16
н252	633 896,65	5 277 746,49
н251	633 925,62	5 277 774,11
Условный номер земельного участка <u>:ЗУ42</u>		
Площадь земельного участка <u>1 154 м²</u>		
Обозначение характерных точек границ	Координаты, м	
	X	Y
1	2	3
н254	633 904,38	5 277 793,49
н257	633 883,14	5 277 812,88
н258	633 853,67	5 277 785,83
н255	633 875,16	5 277 766,16
н254	633 904,38	5 277 793,49
Условный номер земельного участка <u>:ЗУ43</u>		
Площадь земельного участка <u>1 673 м²</u>		
Обозначение характерных точек границ	Координаты, м	
	X	Y
1	2	3
н206	633 866,55	5 277 834,78
н207	633 834,00	5 277 864,57
н208	633 807,00	5 277 835,07
н209	633 836,17	5 277 808,37
н206	633 866,55	5 277 834,78
Условный номер земельного участка <u>:ЗУ44</u>		

Площадь земельного участка <u>1 200 м²</u>		
Обозначение характерных точек границ	Координаты, м	
	X	Y
1	2	3
н207	633 834,00	5 277 864,57
н211	633 811,87	5 277 884,83
н212	633 784,87	5 277 855,33
н208	633 807,00	5 277 835,07
н207	633 834,00	5 277 864,57
Условный номер земельного участка <u>:ЗУ45</u>		
Площадь земельного участка <u>1 200 м²</u>		
Обозначение характерных точек границ	Координаты, м	
	X	Y
1	2	3
н211	633 811,87	5 277 884,83
н214	633 789,73	5 277 905,09
н215	633 762,74	5 277 875,59
н212	633 784,87	5 277 855,33
н211	633 811,87	5 277 884,83
Условный номер земельного участка <u>:ЗУ46</u>		
Площадь земельного участка <u>1 200 м²</u>		
Обозначение характерных точек границ	Координаты, м	
	X	Y
1	2	3
н214	633 789,73	5 277 905,09
н217	633 767,60	5 277 925,35
н218	633 740,60	5 277 895,85
н215	633 762,74	5 277 875,59
н214	633 789,73	5 277 905,09
Условный номер земельного участка <u>:ЗУ47</u>		
Площадь земельного участка <u>1 200 м²</u>		
Обозначение характерных точек границ	Координаты, м	
	X	Y
1	2	3
н217	633 767,60	5 277 925,35
н220	633 745,47	5 277 945,61
н221	633 718,47	5 277 916,11
н218	633 740,60	5 277 895,85
н217	633 767,60	5 277 925,35
Условный номер земельного участка <u>:ЗУ48</u>		

Площадь земельного участка <u>1 200 м²</u>		
Обозначение характерных точек границ	Координаты, м	
	X	Y
1	2	3
н220	633 745,47	5 277 945,61
н223	633 723,33	5 277 965,87
н224	633 696,34	5 277 936,37
н221	633 718,47	5 277 916,11
н220	633 745,47	5 277 945,61
Условный номер земельного участка <u>:ЗУ49</u>		
Площадь земельного участка <u>1 200 м²</u>		
Обозначение характерных точек границ	Координаты, м	
	X	Y
1	2	3
н223	633 723,33	5 277 965,87
н226	633 701,20	5 277 986,13
н227	633 674,20	5 277 956,63
н224	633 696,34	5 277 936,37
н223	633 723,33	5 277 965,87
Условный номер земельного участка <u>:ЗУ50</u>		
Площадь земельного участка <u>1 200 м²</u>		
Обозначение характерных точек границ	Координаты, м	
	X	Y
1	2	3
н226	633 701,20	5 277 986,13
н229	633 679,07	5 278 006,39
н230	633 652,07	5 277 976,89
н227	633 674,20	5 277 956,63
н226	633 701,20	5 277 986,13
Условный номер земельного участка <u>:ЗУ51</u>		
Площадь земельного участка <u>1 200 м²</u>		
Обозначение характерных точек границ	Координаты, м	
	X	Y
1	2	3
н229	633 679,07	5 278 006,39
н232	633 656,93	5 278 026,65
н233	633 629,94	5 277 997,15
н230	633 652,07	5 277 976,89
н229	633 679,07	5 278 006,39
Условный номер земельного участка <u>:ЗУ52</u>		

Площадь земельного участка <u>1 200 м²</u>		
Обозначение характерных точек границ	Координаты, м	
	X	Y
1	2	3
н232	633 656,93	5 278 026,65
н201	633 634,80	5 278 046,91
н205	633 607,81	5 278 017,41
н233	633 629,94	5 277 997,15
н232	633 656,93	5 278 026,65
Условный номер земельного участка <u>:ЗУ53</u>		
Площадь земельного участка <u>861 м²</u>		
Обозначение характерных точек границ	Координаты, м	
	X	Y
1	2	3
н201	633 634,80	5 278 046,91
н202	633 620,29	5 278 060,19
н203	633 608,21	5 278 062,36
н204	633 599,17	5 278 025,32
н205	633 607,81	5 278 017,41
н201	633 634,80	5 278 046,91
Условный номер земельного участка <u>:ЗУ54</u>		
Площадь земельного участка <u>1 210 м²</u>		
Обозначение характерных точек границ	Координаты, м	
	X	Y
1	2	3
н259	634 031,89	5 277 573,74
н260	634 024,82	5 277 602,98
н261	634 016,71	5 277 610,41
н262	633 989,73	5 277 580,92
н263	634 015,12	5 277 557,68
н259	634 031,89	5 277 573,74
Условный номер земельного участка <u>:ЗУ55</u>		
Площадь земельного участка <u>1 208 м²</u>		
Обозначение характерных точек границ	Координаты, м	
	X	Y
1	2	3
н261	634 016,71	5 277 610,41
н265	633 994,58	5 277 630,67
н266	633 967,27	5 277 601,48
н262	633 989,73	5 277 580,92
н261	634 016,71	5 277 610,41

Условный номер земельного участка _____:ЗУ56		
Площадь земельного участка _____ 1 208 м ²		
Обозначение характерных точек границ	Координаты, м	
	X	Y
1	2	3
н265	633 994,58	5 277 630,67
н268	633 972,44	5 277 650,93
н269	633 944,81	5 277 622,03
н266	633 967,27	5 277 601,48
н265	633 994,58	5 277 630,67
Условный номер земельного участка _____:ЗУ57		
Площадь земельного участка _____ 1 208 м ²		
Обозначение характерных точек границ	Координаты, м	
	X	Y
1	2	3
н268	633 972,44	5 277 650,93
н271	633 950,31	5 277 671,19
н272	633 922,35	5 277 642,58
н269	633 944,81	5 277 622,03
н268	633 972,44	5 277 650,93
Условный номер земельного участка _____:ЗУ58		
Площадь земельного участка _____ 1 209 м ²		
Обозначение характерных точек границ	Координаты, м	
	X	Y
1	2	3
н271	633 950,31	5 277 671,19
н274	633 928,18	5 277 691,45
н275	633 899,88	5 277 663,14
н272	633 922,35	5 277 642,58
н271	633 950,31	5 277 671,19
Условный номер земельного участка _____:ЗУ59		
Площадь земельного участка _____ 1 209 м ²		
Обозначение характерных точек границ	Координаты, м	
	X	Y
1	2	3
н274	633 928,18	5 277 691,45
н277	633 906,05	5 277 711,71
н278	633 877,42	5 277 683,69
н275	633 899,88	5 277 663,14
н274	633 928,18	5 277 691,45
Условный номер земельного участка _____:ЗУ60		

Площадь земельного участка <u>1 209 м²</u>		
Обозначение характерных точек границ	Координаты, м	
	X	Y
1	2	3
н277	633 906,05	5 277 711,71
н280	633 883,91	5 277 731,97
н281	633 854,96	5 277 704,25
н278	633 877,42	5 277 683,69
н277	633 906,05	5 277 711,71
Условный номер земельного участка <u>:ЗУ61</u>		
Площадь земельного участка <u>1 209 м²</u>		
Обозначение характерных точек границ	Координаты, м	
	X	Y
1	2	3
н280	633 883,91	5 277 731,97
н283	633 861,78	5 277 752,23
н284	633 832,50	5 277 724,80
н281	633 854,96	5 277 704,25
н280	633 883,91	5 277 731,97
Условный номер земельного участка <u>:ЗУ62</u>		
Площадь земельного участка <u>1 218 м²</u>		
Обозначение характерных точек границ	Координаты, м	
	X	Y
1	2	3
н283	633 861,78	5 277 752,23
н286	633 839,39	5 277 772,73
н287	633 809,97	5 277 745,42
н284	633 832,50	5 277 724,80
н283	633 861,78	5 277 752,23
Условный номер земельного участка <u>:ЗУ63</u>		
Площадь земельного участка <u>1 457 м²</u>		
Обозначение характерных точек границ	Координаты, м	
	X	Y
1	2	3
н288	633 821,12	5 277 795,08
н289	633 792,79	5 277 821,02
н290	633 765,78	5 277 791,50
н291	633 791,16	5 277 768,27
н288	633 821,12	5 277 795,08
Условный номер земельного участка <u>:ЗУ64</u>		

Площадь земельного участка <u>1 201 м²</u>		
Обозначение характерных точек границ	Координаты, м	
	X	Y
1	2	3
н289	633 792,79	5 277 821,02
н293	633 770,65	5 277 841,28
н294	633 743,64	5 277 811,76
н290	633 765,78	5 277 791,50
н289	633 792,79	5 277 821,02
Условный номер земельного участка <u>:3У65</u>		
Площадь земельного участка <u>1 200 м²</u>		
Обозначение характерных точек границ	Координаты, м	
	X	Y
1	2	3
н293	633 770,65	5 277 841,28
н296	633 748,52	5 277 861,54
н297	633 721,51	5 277 832,02
н294	633 743,64	5 277 811,76
н293	633 770,65	5 277 841,28
Условный номер земельного участка <u>:3У66</u>		
Площадь земельного участка <u>1 200 м²</u>		
Обозначение характерных точек границ	Координаты, м	
	X	Y
1	2	3
н296	633 748,52	5 277 861,54
н299	633 726,39	5 277 881,80
н300	633 699,38	5 277 852,28
н297	633 721,51	5 277 832,02
н296	633 748,52	5 277 861,54
Условный номер земельного участка <u>:3У67</u>		
Площадь земельного участка <u>1 161 м²</u>		
Обозначение характерных точек границ	Координаты, м	
	X	Y
1	2	3
н299	633 726,39	5 277 881,80
н302	633 704,99	5 277 901,38
н303	633 677,98	5 277 871,87
н300	633 699,38	5 277 852,28
н299	633 726,39	5 277 881,80
Условный номер земельного участка <u>:3У68</u>		

Площадь земельного участка <u>1 240 м²</u>		
Обозначение характерных точек границ	Координаты, м	
	X	Y
1	2	3
н302	633 704,99	5 277 901,38
н305	633 682,12	5 277 922,32
н306	633 655,11	5 277 892,80
н303	633 677,98	5 277 871,87
н302	633 704,99	5 277 901,38
Условный номер земельного участка <u>:ЗУ69</u>		
Площадь земельного участка <u>1 200 м²</u>		
Обозначение характерных точек границ	Координаты, м	
	X	Y
1	2	3
н305	633 682,12	5 277 922,32
н307	633 659,99	5 277 942,58
н310	633 632,98	5 277 913,06
н306	633 655,11	5 277 892,80
н305	633 682,12	5 277 922,32
Условный номер земельного участка <u>:ЗУ70</u>		
Площадь земельного участка <u>1 200 м²</u>		
Обозначение характерных точек границ	Координаты, м	
	X	Y
1	2	3
н307	633 659,99	5 277 942,58
н308	633 637,86	5 277 962,84
н309	633 610,85	5 277 933,32
н310	633 632,98	5 277 913,06
н307	633 659,99	5 277 942,58
Условный номер земельного участка <u>:ЗУ71</u>		
Площадь земельного участка <u>1 533 м²</u>		
Обозначение характерных точек границ	Координаты, м	
	X	Y
1	2	3
н308	633 637,86	5 277 962,84
н312	633 608,35	5 277 989,85
н313	633 590,89	5 277 970,78
н314	633 588,28	5 277 954,07
н309	633 610,85	5 277 933,32
н308	633 637,86	5 277 962,84
Условный номер земельного участка <u>:ЗУ72</u>		

Площадь земельного участка <u>236 м²</u>		
Обозначение характерных точек границ	Координаты, м	
	X	Y
1	2	3
н312	633 608,35	5 277 989,85
н317	633 595,54	5 278 002,91
н313	633 590,89	5 277 970,78
н312	633 608,35	5 277 989,85
Условный номер земельного участка <u>:3У73</u>		
Площадь земельного участка <u>1 281 м²</u>		
Обозначение характерных точек границ	Координаты, м	
	X	Y
1	2	3
н318	634 011,86	5 277 549,76
н319	633 981,99	5 277 577,11
н320	633 952,96	5 277 549,44
н321	633 970,33	5 277 533,54
н318	634 011,86	5 277 549,76
Условный номер земельного участка <u>:3У74</u>		
Площадь земельного участка <u>1 182 м²</u>		
Обозначение характерных точек границ	Координаты, м	
	X	Y
1	2	3
н319	633 981,99	5 277 577,11
н323	633 960,11	5 277 597,13
н324	633 931,24	5 277 569,32
н320	633 952,96	5 277 549,44
н319	633 981,99	5 277 577,11
Условный номер земельного участка <u>:3У75</u>		
Площадь земельного участка <u>1 242 м²</u>		
Обозначение характерных точек границ	Координаты, м	
	X	Y
1	2	3
н323	633 960,11	5 277 597,13
н326	633 937,35	5 277 617,97
н327	633 908,19	5 277 590,42
н324	633 931,24	5 277 569,32
н323	633 960,11	5 277 597,13
Условный номер земельного участка <u>:3У76</u>		

Площадь земельного участка <u>1 204 м²</u>		
Обозначение характерных точек границ	Координаты, м	
	X	Y
1	2	3
н326	633 937,35	5 277 617,97
н329	633 915,15	5 277 638,29
н330	633 885,99	5 277 610,74
н327	633 908,19	5 277 590,42
н326	633 937,35	5 277 617,97
Условный номер земельного участка <u>:3У77</u>		
Площадь земельного участка <u>1 204 м²</u>		
Обозначение характерных точек границ	Координаты, м	
	X	Y
1	2	3
н329	633 915,15	5 277 638,29
н332	633 892,96	5 277 658,60
н333	633 863,80	5 277 631,06
н330	633 885,99	5 277 610,74
н329	633 915,15	5 277 638,29
Условный номер земельного участка <u>:3У78</u>		
Площадь земельного участка <u>1 204 м²</u>		
Обозначение характерных точек границ	Координаты, м	
	X	Y
1	2	3
н332	633 892,96	5 277 658,60
н335	633 870,76	5 277 678,92
н336	633 841,61	5 277 651,37
н333	633 863,80	5 277 631,06
н332	633 892,96	5 277 658,60
Условный номер земельного участка <u>:3У79</u>		
Площадь земельного участка <u>1 203 м²</u>		
Обозначение характерных точек границ	Координаты, м	
	X	Y
1	2	3
н335	633 870,76	5 277 678,92
н338	633 848,57	5 277 699,23
н339	633 819,42	5 277 671,69
н336	633 841,61	5 277 651,37
н335	633 870,76	5 277 678,92
Условный номер земельного участка <u>:3У80</u>		

Площадь земельного участка <u>1 204 м²</u>		
Обозначение характерных точек границ	Координаты, м	
	X	Y
1	2	3
н338	633 848,57	5 277 699,23
н341	633 826,40	5 277 719,56
н342	633 797,23	5 277 692,00
н339	633 819,42	5 277 671,69
н338	633 848,57	5 277 699,23
Условный номер земельного участка <u>:ЗУ81</u>		
Площадь земельного участка <u>1 206 м²</u>		
Обозначение характерных точек границ	Координаты, м	
	X	Y
1	2	3
н341	633 826,40	5 277 719,56
н344	633 804,15	5 277 739,90
н345	633 775,02	5 277 712,32
н342	633 797,23	5 277 692,00
н341	633 826,40	5 277 719,56
Условный номер земельного участка <u>:ЗУ82</u>		
Площадь земельного участка <u>1 252 м²</u>		
Обозначение характерных точек границ	Координаты, м	
	X	Y
1	2	3
н346	633 785,29	5 277 762,74
н347	633 761,09	5 277 784,89
н348	633 734,10	5 277 755,41
н349	633 756,08	5 277 735,24
н346	633 785,29	5 277 762,74
Условный номер земельного участка <u>:ЗУ83</u>		
Площадь земельного участка <u>1 199 м²</u>		
Обозначение характерных точек границ	Координаты, м	
	X	Y
1	2	3
н347	633 761,09	5 277 784,89
н351	633 738,95	5 277 805,15
н352	633 712,00	5 277 775,70
н348	633 734,10	5 277 755,41
н347	633 761,09	5 277 784,89
Условный номер земельного участка <u>:ЗУ84</u>		

Площадь земельного участка <u>1 197 м²</u>		
Обозначение характерных точек границ	Координаты, м	
	X	Y
1	2	3
н351	633 738,95	5 277 805,15
н354	633 716,82	5 277 825,41
н355	633 689,89	5 277 795,99
н352	633 712,00	5 277 775,70
н351	633 738,95	5 277 805,15
Условный номер земельного участка <u>:ЗУ85</u>		
Площадь земельного участка <u>1 196 м²</u>		
Обозначение характерных точек границ	Координаты, м	
	X	Y
1	2	3
н354	633 716,82	5 277 825,41
н357	633 694,69	5 277 845,67
н358	633 667,78	5 277 816,27
н355	633 689,89	5 277 795,99
н354	633 716,82	5 277 825,41
Условный номер земельного участка <u>:ЗУ86</u>		
Площадь земельного участка <u>1 195 м²</u>		
Обозначение характерных точек границ	Координаты, м	
	X	Y
1	2	3
н357	633 694,69	5 277 845,67
н360	633 672,55	5 277 865,93
н361	633 645,68	5 277 836,56
н358	633 667,78	5 277 816,27
н357	633 694,69	5 277 845,67
Условный номер земельного участка <u>:ЗУ87</u>		
Площадь земельного участка <u>1 194 м²</u>		
Обозначение характерных точек границ	Координаты, м	
	X	Y
1	2	3
н360	633 672,55	5 277 865,93
н363	633 650,42	5 277 886,19
н364	633 623,57	5 277 856,85
н361	633 645,68	5 277 836,56
н360	633 672,55	5 277 865,93
Условный номер земельного участка <u>:ЗУ88</u>		

Площадь земельного участка <u>1 193 м²</u>		
Обозначение характерных точек границ	Координаты, м	
	X	Y
1	2	3
н363	633 650,42	5 277 886,19
н366	633 628,29	5 277 906,45
н367	633 601,46	5 277 877,14
н364	633 623,57	5 277 856,85
н363	633 650,42	5 277 886,19
Условный номер земельного участка <u>:ЗУ89</u>		
Площадь земельного участка <u>1 513 м²</u>		
Обозначение характерных точек границ	Координаты, м	
	X	Y
1	2	3
н366	633 628,29	5 277 906,45
н369	633 598,78	5 277 933,47
н370	633 582,18	5 277 915,33
н371	633 579,36	5 277 897,43
н367	633 601,46	5 277 877,14
н366	633 628,29	5 277 906,45
Условный номер земельного участка <u>:ЗУ90</u>		
Площадь земельного участка <u>1 434 м²</u>		
Обозначение характерных точек границ	Координаты, м	
	X	Y
1	2	3
н372	633 949,57	5 277 525,43
н373	633 916,81	5 277 555,42
н374	633 887,94	5 277 527,60
н375	633 908,04	5 277 509,20
н372	633 949,57	5 277 525,43
Условный номер земельного участка <u>:ЗУ91</u>		
Площадь земельного участка <u>1 266 м²</u>		
Обозначение характерных точек границ	Координаты, м	
	X	Y
1	2	3
н373	633 916,81	5 277 555,42
н377	633 893,62	5 277 576,65
н378	633 864,47	5 277 549,09
н374	633 887,94	5 277 527,60
н373	633 916,81	5 277 555,42
Условный номер земельного участка <u>:ЗУ92</u>		

Площадь земельного участка <u>1 204 м²</u>		
Обозначение характерных точек границ	Координаты, м	
	X	Y
1	2	3
н377	633 893,62	5 277 576,65
н380	633 871,41	5 277 596,97
н381	633 842,26	5 277 569,42
н378	633 864,47	5 277 549,09
н377	633 893,62	5 277 576,65
Условный номер земельного участка <u>:ЗУ93</u>		
Площадь земельного участка <u>1 204 м²</u>		
Обозначение характерных точек границ	Координаты, м	
	X	Y
1	2	3
н380	633 871,41	5 277 596,97
н383	633 849,22	5 277 617,31
н384	633 820,06	5 277 589,73
н381	633 842,26	5 277 569,42
н380	633 871,41	5 277 596,97
Условный номер земельного участка <u>:ЗУ94</u>		
Площадь земельного участка <u>1 204 м²</u>		
Обозначение характерных точек границ	Координаты, м	
	X	Y
1	2	3
н383	633 849,22	5 277 617,31
н386	633 827,03	5 277 637,60
н387	633 797,87	5 277 610,05
н384	633 820,06	5 277 589,73
н383	633 849,22	5 277 617,31
Условный номер земельного участка <u>:ЗУ95</u>		
Площадь земельного участка <u>1 204 м²</u>		
Обозначение характерных точек границ	Координаты, м	
	X	Y
1	2	3
н386	633 827,03	5 277 637,60
н389	633 804,84	5 277 657,91
н390	633 775,68	5 277 630,36
н387	633 797,87	5 277 610,05
н386	633 827,03	5 277 637,60
Условный номер земельного участка <u>:ЗУ96</u>		

Площадь земельного участка <u>1 204 м²</u>		
Обозначение характерных точек границ	Координаты, м	
	X	Y
1	2	3
н389	633 804,84	5 277 657,91
н392	633 782,65	5 277 678,23
н393	633 753,49	5 277 650,68
н390	633 775,68	5 277 630,36
н389	633 804,84	5 277 657,91
Условный номер земельного участка <u>:ЗУ97</u>		
Площадь земельного участка <u>1 202 м²</u>		
Обозначение характерных точек границ	Координаты, м	
	X	Y
1	2	3
н392	633 782,65	5 277 678,23
н395	633 760,46	5 277 698,53
н396	633 731,34	5 277 670,95
н393	633 753,49	5 277 650,68
н392	633 782,65	5 277 678,23
Условный номер земельного участка <u>:ЗУ98</u>		
Площадь земельного участка <u>1 201 м²</u>		
Обозначение характерных точек границ	Координаты, м	
	X	Y
1	2	3
н397	633 735,52	5 277 726,70
н398	633 713,48	5 277 747,16
н399	633 686,38	5 277 717,56
н400	633 708,58	5 277 697,38
н527	633 721,67	5 277 711,63
н397	633 735,52	5 277 726,70
Условный номер земельного участка <u>:ЗУ99</u>		
Площадь земельного участка <u>1 206 м²</u>		
Обозначение характерных точек границ	Координаты, м	
	X	Y
1	2	3
н398	633 713,48	5 277 747,16
н402	633 691,34	5 277 767,42
н403	633 664,18	5 277 737,74
н399	633 686,38	5 277 717,56
н398	633 713,48	5 277 747,16
Условный номер земельного участка <u>:ЗУ100</u>		

Площадь земельного участка <u>1 209 м²</u>		
Обозначение характерных точек границ	Координаты, м	
	X	Y
1	2	3
н402	633 691,34	5 277 767,42
н405	633 669,21	5 277 787,68
н406	633 641,98	5 277 757,93
н403	633 664,18	5 277 737,74
н402	633 691,34	5 277 767,42
Условный номер земельного участка <u>:3У101</u>		
Площадь земельного участка <u>1 212 м²</u>		
Обозначение характерных точек границ	Координаты, м	
	X	Y
1	2	3
н405	633 669,21	5 277 787,68
н408	633 647,08	5 277 807,94
н409	633 619,78	5 277 778,11
н406	633 641,98	5 277 757,93
н405	633 669,21	5 277 787,68
Условный номер земельного участка <u>:3У102</u>		
Площадь земельного участка <u>1 215 м²</u>		
Обозначение характерных точек границ	Координаты, м	
	X	Y
1	2	3
н408	633 647,08	5 277 807,94
н411	633 624,94	5 277 828,20
н412	633 597,58	5 277 798,30
н409	633 619,78	5 277 778,11
н408	633 647,08	5 277 807,94
Условный номер земельного участка <u>:3У103</u>		
Площадь земельного участка <u>1 218 м²</u>		
Обозначение характерных точек границ	Координаты, м	
	X	Y
1	2	3
н411	633 624,94	5 277 828,20
н414	633 602,81	5 277 848,46
н415	633 575,38	5 277 818,48
н412	633 597,58	5 277 798,30
н411	633 624,94	5 277 828,20
Условный номер земельного участка <u>:3У104</u>		

Площадь земельного участка <u>958 м²</u>		
Обозначение характерных точек границ	Координаты, м	
	X	Y
1	2	3
н414	633 602,81	5 277 848,46
н417	633 575,57	5 277 873,40
н418	633 567,83	5 277 825,31
н415	633 575,38	5 277 818,48
н414	633 602,81	5 277 848,46
Условный номер земельного участка <u>:3У105</u>		
Площадь земельного участка <u>1 552 м²</u>		
Обозначение характерных точек границ	Координаты, м	
	X	Y
1	2	3
н419	633 887,23	5 277 517,40
н420	633 858,64	5 277 543,58
н421	633 829,51	5 277 516,04
н422	633 858,37	5 277 489,79
н419	633 887,23	5 277 517,40
Условный номер земельного участка <u>:3У106</u>		
Площадь земельного участка <u>1 204 м²</u>		
Обозначение характерных точек границ	Координаты, м	
	X	Y
1	2	3
н420	633 858,64	5 277 543,58
н424	633 836,42	5 277 563,91
н425	633 807,29	5 277 536,39
н421	633 829,51	5 277 516,04
н420	633 858,64	5 277 543,58
Условный номер земельного участка <u>:3У107</u>		
Площадь земельного участка <u>1 203 м²</u>		
Обозначение характерных точек границ	Координаты, м	
	X	Y
1	2	3
н424	633 836,42	5 277 563,91
н427	633 814,21	5 277 584,24
н428	633 785,11	5 277 556,71
н425	633 807,29	5 277 536,39
н424	633 836,42	5 277 563,91
Условный номер земельного участка <u>:3У108</u>		

Площадь земельного участка <u>1 201 м²</u>		
Обозначение характерных точек границ	Координаты, м	
	X	Y
1	2	3
н427	633 814,21	5 277 584,24
н430	633 792,03	5 277 604,53
н431	633 762,92	5 277 577,02
н428	633 785,11	5 277 556,71
н427	633 814,21	5 277 584,24
Условный номер земельного участка <u>:3У109</u>		
Площадь земельного участка <u>1 202 м²</u>		
Обозначение характерных точек границ	Координаты, м	
	X	Y
1	2	3
н430	633 792,03	5 277 604,53
н433	633 769,85	5 277 624,85
н434	633 740,74	5 277 597,34
н431	633 762,92	5 277 577,02
н430	633 792,03	5 277 604,53
Условный номер земельного участка <u>:3У110</u>		
Площадь земельного участка <u>1 202 м²</u>		
Обозначение характерных точек границ	Координаты, м	
	X	Y
1	2	3
н433	633 769,85	5 277 624,85
н436	633 747,66	5 277 645,16
н437	633 718,55	5 277 617,66
н434	633 740,74	5 277 597,34
н433	633 769,85	5 277 624,85
Условный номер земельного участка <u>:3У111</u>		
Площадь земельного участка <u>1 202 м²</u>		
Обозначение характерных точек границ	Координаты, м	
	X	Y
1	2	3
н436	633 747,66	5 277 645,16
н439	633 725,45	5 277 665,49
н440	633 696,36	5 277 637,97
н437	633 718,55	5 277 617,66
н436	633 747,66	5 277 645,16
Условный номер земельного участка <u>:3У112</u>		

Площадь земельного участка <u>1 282 м²</u>		
Обозначение характерных точек границ	Координаты, м	
	X	Y
1	2	3
н441	633 706,42	5 277 688,49
н442	633 681,69	5 277 711,13
н443	633 654,68	5 277 681,61
н444	633 677,21	5 277 660,99
н441	633 706,42	5 277 688,49
Условный номер земельного участка <u>:3У113</u>		
Площадь земельного участка <u>1 200 м²</u>		
Обозначение характерных точек границ	Координаты, м	
	X	Y
1	2	3
н442	633 681,69	5 277 711,13
н446	633 659,56	5 277 731,39
н447	633 632,55	5 277 701,87
н443	633 654,68	5 277 681,61
н442	633 681,69	5 277 711,13
Условный номер земельного участка <u>:3У114</u>		
Площадь земельного участка <u>1 200 м²</u>		
Обозначение характерных точек границ	Координаты, м	
	X	Y
1	2	3
н446	633 659,56	5 277 731,39
н449	633 637,43	5 277 751,65
н450	633 610,42	5 277 722,13
н447	633 632,55	5 277 701,87
н446	633 659,56	5 277 731,39
Условный номер земельного участка <u>:3У115</u>		
Площадь земельного участка <u>1 201 м²</u>		
Обозначение характерных точек границ	Координаты, м	
	X	Y
1	2	3
н449	633 637,43	5 277 751,65
н452	633 615,29	5 277 771,91
н453	633 588,29	5 277 742,39
н450	633 610,42	5 277 722,13
н449	633 637,43	5 277 751,65
Условный номер земельного участка <u>:3У116</u>		

Площадь земельного участка <u>1 201 м²</u>		
Обозначение характерных точек границ	Координаты, м	
	X	Y
1	2	3
н452	633 615,29	5 277 771,91
н455	633 593,16	5 277 792,17
н456	633 566,15	5 277 762,65
н453	633 588,29	5 277 742,39
н452	633 615,29	5 277 771,91
Условный номер земельного участка <u>:3У117</u>		
Площадь земельного участка <u>935 м²</u>		
Обозначение характерных точек границ	Координаты, м	
	X	Y
1	2	3
н455	633 593,16	5 277 792,17
н458	633 566,38	5 277 816,68
н459	633 558,45	5 277 769,70
н456	633 566,15	5 277 762,65
н455	633 593,16	5 277 792,17
Условный номер земельного участка <u>:3У118</u>		
Площадь земельного участка <u>1 206 м²</u>		
Обозначение характерных точек границ	Координаты, м	
	X	Y
1	2	3
н461	633 814,95	5 277 502,29
н465	633 792,73	5 277 522,62
н466	633 763,55	5 277 495,05
н467	633 785,77	5 277 474,71
н461	633 814,95	5 277 502,29
Условный номер земельного участка <u>:3У119</u>		
Площадь земельного участка <u>1 204 м²</u>		
Обозначение характерных точек границ	Координаты, м	
	X	Y
1	2	3
н465	633 792,73	5 277 522,62
н469	633 770,53	5 277 542,93
н470	633 741,36	5 277 515,37
н466	633 763,55	5 277 495,05
н465	633 792,73	5 277 522,62
Условный номер земельного участка <u>:3У120</u>		

Площадь земельного участка <u>1 204 м²</u>		
Обозначение характерных точек границ	Координаты, м	
	X	Y
1	2	3
н469	633 770,53	5 277 542,93
н471	633 748,33	5 277 563,24
н474	633 719,17	5 277 535,68
н470	633 741,36	5 277 515,37
н469	633 770,53	5 277 542,93
Условный номер земельного участка <u>:3У121</u>		
Площадь земельного участка <u>1 204 м²</u>		
Обозначение характерных точек границ	Координаты, м	
	X	Y
1	2	3
н471	633 748,33	5 277 563,24
н472	633 726,13	5 277 583,55
н473	633 696,98	5 277 556,00
н474	633 719,17	5 277 535,68
н471	633 748,33	5 277 563,24
Условный номер земельного участка <u>:3У122</u>		
Площадь земельного участка <u>1 203 м²</u>		
Обозначение характерных точек границ	Координаты, м	
	X	Y
1	2	3
н472	633 726,13	5 277 583,55
н476	633 703,94	5 277 603,85
н477	633 674,79	5 277 576,32
н473	633 696,98	5 277 556,00
н472	633 726,13	5 277 583,55
Условный номер земельного участка <u>:3У123</u>		
Площадь земельного участка <u>1 203 м²</u>		
Обозначение характерных точек границ	Координаты, м	
	X	Y
1	2	3
н476	633 703,94	5 277 603,85
н479	633 681,74	5 277 624,16
н480	633 652,61	5 277 596,65
н477	633 674,79	5 277 576,32
н476	633 703,94	5 277 603,85
Условный номер земельного участка <u>:3У124</u>		

Площадь земельного участка <u>1 411 м²</u>		
Обозначение характерных точек границ	Координаты, м	
	X	Y
1	2	3
н481	633 662,61	5 277 647,24
н482	633 635,50	5 277 672,06
н483	633 608,49	5 277 642,55
н484	633 633,40	5 277 619,74
н481	633 662,61	5 277 647,24
Условный номер земельного участка <u>:3У125</u>		
Площадь земельного участка <u>1 201 м²</u>		
Обозначение характерных точек границ	Координаты, м	
	X	Y
1	2	3
н482	633 635,50	5 277 672,06
н486	633 613,36	5 277 692,32
н487	633 586,35	5 277 662,81
н483	633 608,49	5 277 642,55
н482	633 635,50	5 277 672,06
Условный номер земельного участка <u>:3У126</u>		
Площадь земельного участка <u>1 200 м²</u>		
Обозначение характерных точек границ	Координаты, м	
	X	Y
1	2	3
н486	633 613,36	5 277 692,32
н489	633 591,22	5 277 712,57
н490	633 564,22	5 277 683,07
н487	633 586,35	5 277 662,81
н486	633 613,36	5 277 692,32
Условный номер земельного участка <u>:3У127</u>		
Площадь земельного участка <u>1 474 м²</u>		
Обозначение характерных точек границ	Координаты, м	
	X	Y
1	2	3
н489	633 591,22	5 277 712,57
н492	633 554,49	5 277 746,21
н493	633 546,57	5 277 699,23
н490	633 564,22	5 277 683,07
н489	633 591,22	5 277 712,57
Условный номер земельного участка <u>:3У128</u>		

Площадь земельного участка <u>1 207 м²</u>		
Обозначение характерных точек границ	Координаты, м	
	X	Y
1	2	3
н506	633 757,72	5 277 489,54
н510	633 735,53	5 277 509,86
н511	633 706,30	5 277 482,24
н507	633 728,48	5 277 461,92
н506	633 757,72	5 277 489,54
Условный номер земельного участка <u>:3У129</u>		
Площадь земельного участка <u>1 206 м²</u>		
Обозначение характерных точек границ	Координаты, м	
	X	Y
1	2	3
н510	633 735,53	5 277 509,86
н513	633 713,34	5 277 530,17
н514	633 684,12	5 277 502,57
н511	633 706,30	5 277 482,24
н510	633 735,53	5 277 509,86
Условный номер земельного участка <u>:3У130</u>		
Площадь земельного участка <u>1 205 м²</u>		
Обозначение характерных точек границ	Координаты, м	
	X	Y
1	2	3
н513	633 713,34	5 277 530,17
н516	633 691,12	5 277 550,44
н517	633 661,95	5 277 522,89
н514	633 684,12	5 277 502,57
н513	633 713,34	5 277 530,17
Условный номер земельного участка <u>:3У131</u>		
Площадь земельного участка <u>1 205 м²</u>		
Обозначение характерных точек границ	Координаты, м	
	X	Y
1	2	3
н516	633 691,12	5 277 550,44
н519	633 668,97	5 277 570,82
н520	633 639,78	5 277 543,23
н517	633 661,95	5 277 522,89
н516	633 691,12	5 277 550,44
Условный номер земельного участка <u>:3У132</u>		

Площадь земельного участка <u>1 204 м²</u>		
Обозначение характерных точек границ	Координаты, м	
	X	Y
1	2	3
н519	633 668,97	5 277 570,82
н522	633 646,75	5 277 591,06
н523	633 617,56	5 277 563,57
н520	633 639,78	5 277 543,23
н519	633 668,97	5 277 570,82
Условный номер земельного участка <u>:3У133</u>		
Площадь земельного участка <u>1 256 м²</u>		
Обозначение характерных точек границ	Координаты, м	
	X	Y
1	2	3
н494	633 627,56	5 277 614,23
н495	633 603,26	5 277 636,48
н496	633 576,27	5 277 606,97
н497	633 598,34	5 277 586,80
н494	633 627,56	5 277 614,23
Условный номер земельного участка <u>:3У134</u>		
Площадь земельного участка <u>1 192 м²</u>		
Обозначение характерных точек границ	Координаты, м	
	X	Y
1	2	3
н495	633 603,26	5 277 636,48
н499	633 581,13	5 277 656,74
н500	633 555,81	5 277 629,06
н501	633 558,89	5 277 622,86
н496	633 576,27	5 277 606,97
н495	633 603,26	5 277 636,48
Условный номер земельного участка <u>:3У135</u>		
Площадь земельного участка <u>1 162 м²</u>		
Обозначение характерных точек границ	Координаты, м	
	X	Y
1	2	3
н499	633 581,13	5 277 656,74
н503	633 544,98	5 277 689,83
н504	633 541,09	5 277 666,75
н500	633 555,81	5 277 629,06
н499	633 581,13	5 277 656,74
Условный номер земельного участка <u>:3У136</u>		

Площадь земельного участка <u>1 200 м²</u>		
Обозначение характерных точек границ	Координаты, м	
	X	Y
1	2	3
н5	634 070,92	5 277 411,17
н6	634 060,98	5 277 439,47
н7	634 023,64	5 277 425,05
н8	634 033,59	5 277 396,74
н5	634 070,92	5 277 411,17
Условный номер земельного участка <u>:3У137</u>		
Площадь земельного участка <u>1 201 м²</u>		
Обозначение характерных точек границ	Координаты, м	
	X	Y
1	2	3
н6	634 060,98	5 277 439,47
н10	634 051,03	5 277 467,78
н11	634 013,69	5 277 453,36
н7	634 023,64	5 277 425,05
н6	634 060,98	5 277 439,47
Условный номер земельного участка <u>:3У138</u>		
Площадь земельного участка <u>1 200 м²</u>		
Обозначение характерных точек границ	Координаты, м	
	X	Y
1	2	3
н10	634 051,03	5 277 467,78
н13	634 041,08	5 277 496,09
н14	634 003,75	5 277 481,67
н11	634 013,69	5 277 453,36
н10	634 051,03	5 277 467,78
Условный номер земельного участка <u>:3У139</u>		
Площадь земельного участка <u>1 200 м²</u>		
Обозначение характерных точек границ	Координаты, м	
	X	Y
1	2	3
н13	634 041,08	5 277 496,09
н16	634 031,14	5 277 524,40
н17	633 993,80	5 277 509,98
н14	634 003,75	5 277 481,67
н13	634 041,08	5 277 496,09
Условный номер земельного участка <u>:3У140</u>		

Площадь земельного участка <u>1 200 м²</u>		
Обозначение характерных точек границ	Координаты, м	
	X	Y
1	2	3
н18	634 012,69	5 277 388,67
н19	634 002,74	5 277 416,98
н20	633 965,41	5 277 402,55
н21	633 975,35	5 277 374,24
н18	634 012,69	5 277 388,67
Условный номер земельного участка <u>:3У141</u>		
Площадь земельного участка <u>1 200 м²</u>		
Обозначение характерных точек границ	Координаты, м	
	X	Y
1	2	3
н19	634 002,74	5 277 416,98
н23	633 992,80	5 277 445,29
н24	633 955,46	5 277 430,86
н20	633 965,41	5 277 402,55
н19	634 002,74	5 277 416,98
Условный номер земельного участка <u>:3У142</u>		
Площадь земельного участка <u>1 201 м²</u>		
Обозначение характерных точек границ	Координаты, м	
	X	Y
1	2	3
н23	633 992,80	5 277 445,29
н26	633 982,85	5 277 473,60
н27	633 945,51	5 277 459,17
н24	633 955,46	5 277 430,86
н23	633 992,80	5 277 445,29
Условный номер земельного участка <u>:3У143</u>		
Площадь земельного участка <u>1 200 м²</u>		
Обозначение характерных точек границ	Координаты, м	
	X	Y
1	2	3
н26	633 982,85	5 277 473,60
н29	633 972,90	5 277 501,90
н30	633 935,57	5 277 487,48
н27	633 945,51	5 277 459,17
н26	633 982,85	5 277 473,60
Условный номер земельного участка <u>:3У144</u>		

Площадь земельного участка <u>1 174 м²</u>		
Обозначение характерных точек границ	Координаты, м	
	X	Y
1	2	3
н31	633 968,17	5 277 370,54
н32	633 957,94	5 277 399,67
н33	633 920,35	5 277 385,95
н34	633 929,58	5 277 359,70
н31	633 968,17	5 277 370,54
Условный номер земельного участка <u>:3У145</u>		
Площадь земельного участка <u>1 194 м²</u>		
Обозначение характерных точек границ	Координаты, м	
	X	Y
1	2	3
н32	633 957,94	5 277 399,67
н36	633 947,99	5 277 427,98
н37	633 910,51	5 277 413,96
н33	633 920,35	5 277 385,95
н32	633 957,94	5 277 399,67
Условный номер земельного участка <u>:3У146</u>		
Площадь земельного участка <u>1 192 м²</u>		
Обозначение характерных точек границ	Координаты, м	
	X	Y
1	2	3
н36	633 947,99	5 277 427,98
н39	633 938,05	5 277 456,29
н40	633 900,71	5 277 441,86
н37	633 910,51	5 277 413,96
н36	633 947,99	5 277 427,98
Условный номер земельного участка <u>:3У147</u>		
Площадь земельного участка <u>1 200 м²</u>		
Обозначение характерных точек границ	Координаты, м	
	X	Y
1	2	3
н39	633 938,05	5 277 456,29
н42	633 928,10	5 277 484,59
н43	633 890,76	5 277 470,17
н40	633 900,71	5 277 441,86
н39	633 938,05	5 277 456,29
Условный номер земельного участка <u>:3У148</u>		

Площадь земельного участка <u>1 200 м²</u>		
Обозначение характерных точек границ	Координаты, м	
	X	Y
1	2	3
н44	633 908,04	5 277 348,58
н45	633 898,09	5 277 376,89
н46	633 860,35	5 277 363,63
н47	633 870,29	5 277 335,32
н44	633 908,04	5 277 348,58
Условный номер земельного участка <u>:3У149</u>		
Площадь земельного участка <u>1 200 м²</u>		
Обозначение характерных точек границ	Координаты, м	
	X	Y
1	2	3
н45	633 898,09	5 277 376,89
н49	633 888,15	5 277 405,20
н50	633 850,40	5 277 391,94
н46	633 860,35	5 277 363,63
н45	633 898,09	5 277 376,89
Условный номер земельного участка <u>:3У150</u>		
Площадь земельного участка <u>1 200 м²</u>		
Обозначение характерных точек границ	Координаты, м	
	X	Y
1	2	3
н49	633 888,15	5 277 405,20
н52	633 878,20	5 277 433,51
н53	633 840,46	5 277 420,25
н50	633 850,40	5 277 391,94
н49	633 888,15	5 277 405,20
Условный номер земельного участка <u>:3У151</u>		
Площадь земельного участка <u>1 163 м²</u>		
Обозначение характерных точек границ	Координаты, м	
	X	Y
1	2	3
н52	633 878,20	5 277 433,51
н55	633 868,36	5 277 461,52
н56	633 831,02	5 277 447,09
н53	633 840,46	5 277 420,25
н52	633 878,20	5 277 433,51
Условный номер земельного участка <u>:3У152</u>		

Площадь земельного участка <u>1 272 м²</u>		
Обозначение характерных точек границ	Координаты, м	
	X	Y
1	2	3
н63	633 855,02	5 277 354,66
н57	633 842,68	5 277 389,78
н60	633 801,80	5 277 375,41
н66	633 831,16	5 277 346,48
н63	633 855,02	5 277 354,66
Условный номер земельного участка <u>:3У153</u>		
Площадь земельного участка <u>1 257 м²</u>		
Обозначение характерных точек границ	Координаты, м	
	X	Y
1	2	3
н57	633 842,68	5 277 389,78
н58	633 833,07	5 277 417,14
н2	633 792,19	5 277 402,78
н60	633 801,80	5 277 375,41
н57	633 842,68	5 277 389,78
Условный номер земельного участка <u>:3У154</u>		
Площадь земельного участка <u>1 214 м²</u>		
Обозначение характерных точек границ	Координаты, м	
	X	Y
1	2	3
н58	633 833,07	5 277 417,14
н62	633 823,56	5 277 444,21
н1	633 783,12	5 277 428,58
н2	633 792,19	5 277 402,78
н58	633 833,07	5 277 417,14
Условный номер земельного участка <u>:3У155</u>		
Площадь земельного участка <u>441 м²</u>		
Обозначение характерных точек границ	Координаты, м	
	X	Y
1	2	3
н1	633 783,12	5 277 428,58
н2	633 792,19	5 277 402,78
н3	633 782,57	5 277 399,97
н4	633 761,71	5 277 420,31
н1	633 783,12	5 277 428,58
Условный номер земельного участка <u>:3У156</u>		

Площадь земельного участка <u>1 290 м²</u>		
Обозначение характерных точек границ	Координаты, м	
	X	Y
1	2	3
н505	633 787,62	5 277 462,15
н506	633 757,72	5 277 489,54
н507	633 728,48	5 277 461,92
н508	633 745,98	5 277 445,87
н505	633 787,62	5 277 462,15
Условный номер земельного участка <u>:3У157</u>		
Площадь земельного участка <u>889 м²</u>		
Обозначение характерных точек границ	Координаты, м	
	X	Y
1	2	3
н460	633 837,52	5 277 481,64
н461	633 814,95	5 277 502,29
н467	633 785,77	5 277 474,71
н463	633 795,94	5 277 465,40
н460	633 837,52	5 277 481,64
Условный номер земельного участка <u>:3У158</u>		
Площадь земельного участка <u>1 182 м²</u>		
Обозначение характерных точек границ	Координаты, м	
	X	Y
1	2	3
н234	634 053,68	5 277 657,18
н235	634 031,79	5 277 677,16
н236	634 004,10	5 277 648,12
н237	634 025,67	5 277 628,38
н234	634 053,68	5 277 657,18
Условный номер земельного участка <u>:3У159</u>		
Площадь земельного участка <u>194 м²</u>		
Обозначение характерных точек границ	Координаты, м	
	X	Y
1	2	3
н524	633 888,95	5 278 043,16
н103	633 874,64	5 278 057,12
н106	633 867,29	5 278 050,36
н101	633 881,00	5 278 037,10
н524	633 888,95	5 278 043,16
Условный номер земельного участка <u>:3У160</u>		

Площадь земельного участка <u>45 м²</u>		
Обозначение характерных точек границ	Координаты, м	
	X	Y
1	2	3
н525	633 657,36	5 278 078,45
н526	633 653,13	5 278 082,71
н525	633 647,86	5 278 077,47
н526	633 652,09	5 278 073,21
н525	633 657,36	5 278 078,45
Условный номер земельного участка <u>:3У161</u>		
Площадь земельного участка <u>202 м²</u>		
Обозначение характерных точек границ	Координаты, м	
	X	Y
1	2	3
н528	633 742,42	5 277 719,45
н397	633 735,52	5 277 726,70
н527	633 721,67	5 277 711,63
н529	633 728,86	5 277 704,74
н528	633 742,42	5 277 719,45
Условный номер земельного участка <u>:3У162</u>		
Площадь земельного участка <u>50 м²</u>		
Обозначение характерных точек границ	Координаты, м	
	X	Y
1	2	3
н530	633 593,80	5 277 584,40
н531	633 586,49	5 277 591,22
н532	633 583,14	5 277 587,50
н533	633 590,46	5 277 580,68
н530	633 593,80	5 277 584,40
Условный номер земельного участка <u>:3У163</u>		
Площадь земельного участка <u>165 207 м²</u>		
Обозначение характерных точек границ	Координаты, м	
	X	Y
1	2	3
н67	634 098,25	5 277 384,39
н68	634 042,12	5 277 616,55
н69	634 162,57	5 277 740,40
н70	634 188,17	5 277 856,84
н71	634 125,35	5 277 917,76
н72	633 956,90	5 278 081,12
н73	633 803,51	5 278 098,20
н74	633 718,45	5 278 105,83

1	2	3
н75	633 593,67	5 278 094,52
н76	633 590,36	5 278 073,37
н77	633 579,17	5 278 016,57
н78	633 563,06	5 277 920,45
н79	633 554,78	5 277 871,56
н80	633 523,60	5 277 678,50
н81	633 525,87	5 277 659,61
н82	633 538,11	5 277 622,21
н83	633 562,13	5 277 578,27
н84	633 578,94	5 277 556,46
н85	633 635,08	5 277 503,56
н86	633 663,33	5 277 474,44
н87	633 690,77	5 277 437,40
н88	633 705,80	5 277 422,24
н89	633 722,07	5 277 410,01
н90	633 840,08	5 277 311,85
н67	634 098,25	5 277 384,39
н91	634 166,12	5 277 849,11
н92	634 135,75	5 277 876,36
н96	634 064,56	5 277 944,16
н98	633 992,92	5 278 012,19
н99	633 940,34	5 278 062,84
н100	633 917,35	5 278 065,46
н524	633 888,95	5 278 043,16
н103	633 874,64	5 278 057,12
н104	633 860,82	5 278 071,58
н105	633 853,21	5 278 065,09
н106	633 867,29	5 278 050,36
н101	633 881,00	5 278 037,10
н102	633 952,28	5 277 968,23
н97	634 023,21	5 277 900,52
н93	634 094,26	5 277 833,05
н94	634 147,20	5 277 782,00
н91	634 166,12	5 277 849,11
н107	634 143,18	5 277 758,91
н108	634 071,41	5 277 827,27
н112	634 010,00	5 277 886,08
н113	633 969,27	5 277 842,02
н109	634 030,77	5 277 783,31
н110	634 101,70	5 277 715,60
н107	634 143,18	5 277 758,91
н114	633 996,01	5 277 885,37
н115	633 973,98	5 277 905,74

н119	633 951,94	5 277 926,11
н122	633 929,81	5 277 946,37
н125	633 907,68	5 277 966,63
н128	633 885,54	5 277 986,89
н131	633 863,41	5 278 007,15
н134	633 841,27	5 278 027,41
н137	633 819,14	5 278 047,67
н140	633 797,01	5 278 067,93
н143	633 783,86	5 278 079,96
н144	633 768,59	5 278 081,39
н145	633 747,71	5 278 058,81
н141	633 769,85	5 278 038,55
н138	633 791,98	5 278 018,29
н135	633 814,12	5 277 998,03
н132	633 836,25	5 277 977,77
н129	633 858,38	5 277 957,51
н126	633 880,52	5 277 937,25
н123	633 902,65	5 277 916,99
н120	633 924,79	5 277 896,73
н116	633 946,92	5 277 876,48
н117	633 969,05	5 277 856,22
н114	633 996,01	5 277 885,37
н146	634 091,31	5 277 707,60
н147	634 080,01	5 277 717,92
н151	634 068,71	5 277 728,23
н154	634 039,47	5 277 755,54
н157	634 010,23	5 277 782,85
н160	633 980,99	5 277 810,15
н163	633 951,73	5 277 837,48
н165	633 955,47	5 277 841,53
н166	633 933,34	5 277 861,79
н169	633 911,21	5 277 882,05
н172	633 889,07	5 277 902,31
н175	633 866,94	5 277 922,56
н178	633 844,80	5 277 942,82
н181	633 822,67	5 277 963,08
н184	633 800,54	5 277 983,34
н187	633 778,40	5 278 003,60
н190	633 756,27	5 278 023,86
н193	633 734,14	5 278 044,12
н196	633 712,00	5 278 064,38
н199	633 689,49	5 278 084,24
н200	633 666,25	5 278 059,10
н197	633 688,30	5 278 038,74
н194	633 710,25	5 278 018,29
н191	633 732,21	5 277 997,83

н188	633 754,20	5 277 977,42
н185	633 776,20	5 277 957,02
н182	633 798,21	5 277 936,62
н179	633 820,28	5 277 916,30
н176	633 842,57	5 277 896,21
н173	633 864,86	5 277 876,11
н170	633 887,14	5 277 856,02
н167	633 909,43	5 277 835,92
н164	633 931,63	5 277 815,74
н161	633 960,98	5 277 788,55
н158	633 990,34	5 277 761,37
н155	634 019,69	5 277 734,18
н152	634 049,04	5 277 707,00
н148	634 060,10	5 277 696,86
н149	634 071,14	5 277 686,73
н146	634 091,31	5 277 707,60
н234	634 053,68	5 277 657,18
н235	634 031,79	5 277 677,16
н239	634 010,56	5 277 696,55
н242	633 989,32	5 277 715,94
н245	633 968,09	5 277 735,33
н248	633 946,85	5 277 754,72
н251	633 925,62	5 277 774,11
н254	633 904,38	5 277 793,49
н257	633 883,14	5 277 812,88
н258	633 853,67	5 277 785,83
н255	633 875,16	5 277 766,16
н252	633 896,65	5 277 746,49
н249	633 918,14	5 277 726,81
н246	633 939,63	5 277 707,14
н243	633 961,12	5 277 687,47
н240	633 982,61	5 277 667,80
н236	634 004,10	5 277 648,12
н237	634 025,67	5 277 628,38
н234	634 053,68	5 277 657,18
н206	633 866,55	5 277 834,78
н207	633 834,00	5 277 864,57
н211	633 811,87	5 277 884,83
н214	633 789,73	5 277 905,09
н217	633 767,60	5 277 925,35
н220	633 745,47	5 277 945,61
н223	633 723,33	5 277 965,87
н226	633 701,20	5 277 986,13
н229	633 679,07	5 278 006,39
н232	633 656,93	5 278 026,65

н201	633 634,80	5 278 046,91
н202	633 620,29	5 278 060,19
н203	633 608,21	5 278 062,36
н204	633 599,17	5 278 025,32
н205	633 607,81	5 278 017,41
н233	633 629,94	5 277 997,15
н230	633 652,07	5 277 976,89
н227	633 674,20	5 277 956,63
н224	633 696,34	5 277 936,37
н221	633 718,47	5 277 916,11
н218	633 740,60	5 277 895,85
н215	633 762,74	5 277 875,59
н212	633 784,87	5 277 855,33
н208	633 807,00	5 277 835,07
н209	633 836,17	5 277 808,37
н206	633 866,55	5 277 834,78
н288	633 821,12	5 277 795,08
н289	633 792,79	5 277 821,02
н293	633 770,65	5 277 841,28
н296	633 748,52	5 277 861,54
н299	633 726,39	5 277 881,80
н302	633 704,99	5 277 901,38
н305	633 682,12	5 277 922,32
н307	633 659,99	5 277 942,58
н308	633 637,86	5 277 962,84
н312	633 608,35	5 277 989,85
н317	633 595,54	5 278 002,91
н313	633 590,89	5 277 970,78
н314	633 588,28	5 277 954,07
н309	633 610,85	5 277 933,32
н310	633 632,98	5 277 913,06
н306	633 655,11	5 277 892,80
н303	633 677,98	5 277 871,87
н300	633 699,38	5 277 852,28
н297	633 721,51	5 277 832,02
н294	633 743,64	5 277 811,76
н290	633 765,78	5 277 791,50
н291	633 791,16	5 277 768,27
н288	633 821,12	5 277 795,08
н259	634 031,89	5 277 573,74
н260	634 024,82	5 277 602,98
н261	634 016,71	5 277 610,41
н265	633 994,58	5 277 630,67
н268	633 972,44	5 277 650,93
н271	633 950,31	5 277 671,19

н274	633 928,18	5 277 691,45
н277	633 906,05	5 277 711,71
н280	633 883,91	5 277 731,97
н283	633 861,78	5 277 752,23
н286	633 839,39	5 277 772,73
н287	633 809,97	5 277 745,42
н284	633 832,50	5 277 724,80
н281	633 854,96	5 277 704,25
н278	633 877,42	5 277 683,69
н275	633 899,88	5 277 663,14
н272	633 922,35	5 277 642,58
н269	633 944,81	5 277 622,03
н266	633 967,27	5 277 601,48
н262	633 989,73	5 277 580,92
н263	634 015,12	5 277 557,68
н259	634 031,89	5 277 573,74
н525	633 657,36	5 278 078,45
н526	633 653,13	5 278 082,71
н525	633 647,86	5 278 077,47
н526	633 652,09	5 278 073,21
н525	633 657,36	5 278 078,45
н318	634 011,86	5 277 549,76
н319	633 981,99	5 277 577,11
н323	633 960,11	5 277 597,13
н326	633 937,35	5 277 617,97
н329	633 915,15	5 277 638,29
н332	633 892,96	5 277 658,60
н335	633 870,76	5 277 678,92
н338	633 848,57	5 277 699,23
н341	633 826,40	5 277 719,56
н344	633 804,15	5 277 739,90
н345	633 775,02	5 277 712,32
н342	633 797,23	5 277 692,00
н339	633 819,42	5 277 671,69
н336	633 841,61	5 277 651,37
н333	633 863,80	5 277 631,06
н330	633 885,99	5 277 610,74
н327	633 908,19	5 277 590,42
н324	633 931,24	5 277 569,32
н320	633 952,96	5 277 549,44
н321	633 970,33	5 277 533,54
н318	634 011,86	5 277 549,76
н346	633 785,29	5 277 762,74
н347	633 761,09	5 277 784,89

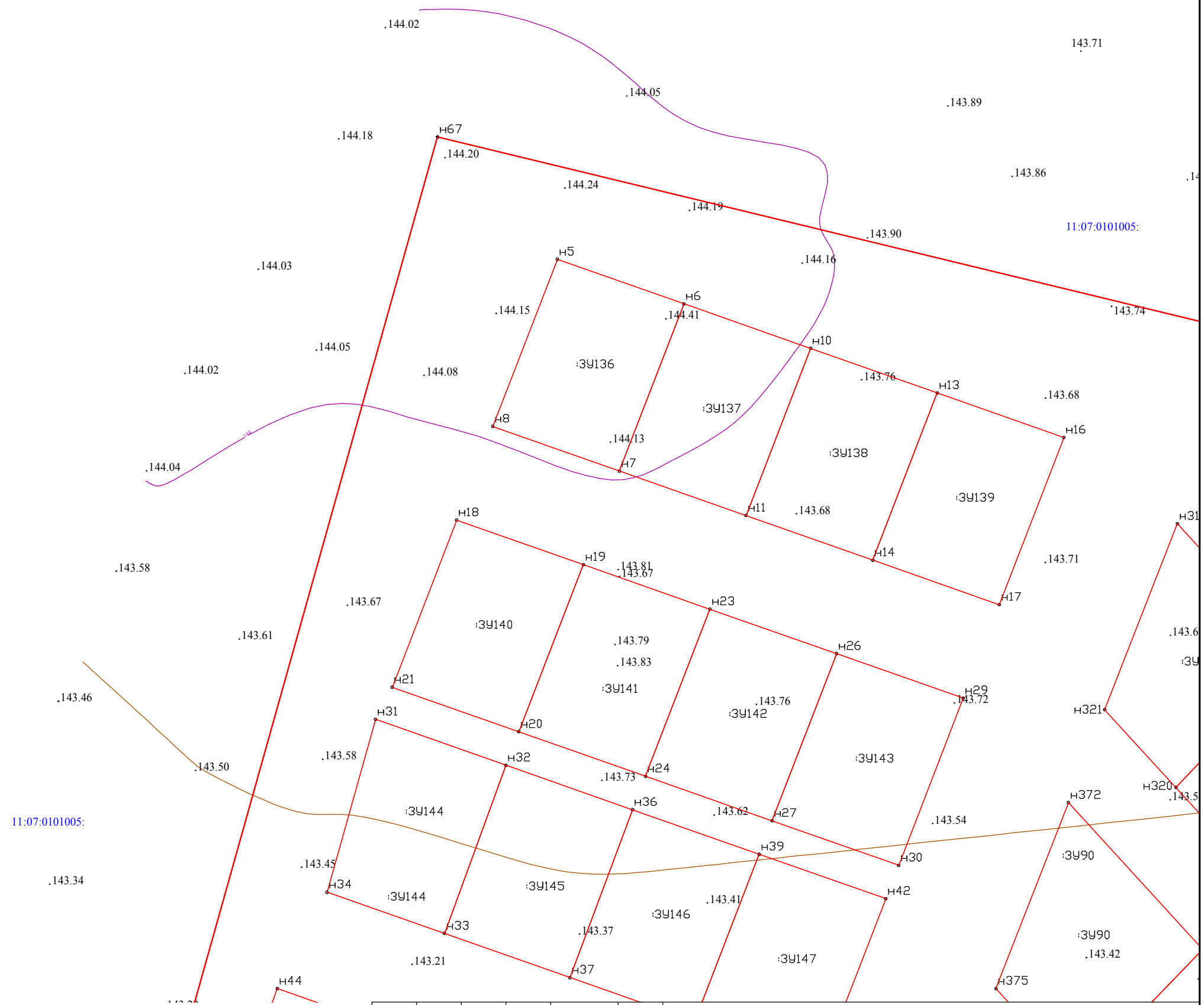
н351	633 738,95	5 277 805,15
н354	633 716,82	5 277 825,41
н357	633 694,69	5 277 845,67
н360	633 672,55	5 277 865,93
н363	633 650,42	5 277 886,19
н366	633 628,29	5 277 906,45
н369	633 598,78	5 277 933,47
н370	633 582,18	5 277 915,33
н371	633 579,36	5 277 897,43
н367	633 601,46	5 277 877,14
н364	633 623,57	5 277 856,85
н361	633 645,68	5 277 836,56
н358	633 667,78	5 277 816,27
н355	633 689,89	5 277 795,99
н352	633 712,00	5 277 775,70
н348	633 734,10	5 277 755,41
н349	633 756,08	5 277 735,24
н346	633 785,29	5 277 762,74
н528	633 742,42	5 277 719,45
н397	633 735,52	5 277 726,70
н398	633 713,48	5 277 747,16
н402	633 691,34	5 277 767,42
н405	633 669,21	5 277 787,68
н408	633 647,08	5 277 807,94
н411	633 624,94	5 277 828,20
н414	633 602,81	5 277 848,46
н417	633 575,57	5 277 873,40
н418	633 567,83	5 277 825,31
н415	633 575,38	5 277 818,48
н412	633 597,58	5 277 798,30
н409	633 619,78	5 277 778,11
н406	633 641,98	5 277 757,93
н403	633 664,18	5 277 737,74
н399	633 686,38	5 277 717,56
н400	633 708,58	5 277 697,38
н527	633 721,67	5 277 711,63
н529	633 728,86	5 277 704,74
н528	633 742,42	5 277 719,45
н372	633 949,57	5 277 525,43
н373	633 916,81	5 277 555,42
н377	633 893,62	5 277 576,65
н380	633 871,41	5 277 596,97
н383	633 849,22	5 277 617,31
н386	633 827,03	5 277 637,60
н389	633 804,84	5 277 657,91

н392	633 782,65	5 277 678,23
н395	633 760,46	5 277 698,53
н396	633 731,34	5 277 670,95
н393	633 753,49	5 277 650,68
н390	633 775,68	5 277 630,36
н387	633 797,87	5 277 610,05
н384	633 820,06	5 277 589,73
н381	633 842,26	5 277 569,42
н378	633 864,47	5 277 549,09
н374	633 887,94	5 277 527,60
н375	633 908,04	5 277 509,20
н372	633 949,57	5 277 525,43
н419	633 887,23	5 277 517,40
н420	633 858,64	5 277 543,58
н424	633 836,42	5 277 563,91
н427	633 814,21	5 277 584,24
н430	633 792,03	5 277 604,53
н433	633 769,85	5 277 624,85
н436	633 747,66	5 277 645,16
н439	633 725,45	5 277 665,49
н440	633 696,36	5 277 637,97
н437	633 718,55	5 277 617,66
н434	633 740,74	5 277 597,34
н431	633 762,92	5 277 577,02
н428	633 785,11	5 277 556,71
н425	633 807,29	5 277 536,39
н421	633 829,51	5 277 516,04
н422	633 858,37	5 277 489,79
н419	633 887,23	5 277 517,40
н441	633 706,42	5 277 688,49
н442	633 681,69	5 277 711,13
н446	633 659,56	5 277 731,39
н449	633 637,43	5 277 751,65
н452	633 615,29	5 277 771,91
н455	633 593,16	5 277 792,17
н458	633 566,38	5 277 816,68
н459	633 558,45	5 277 769,70
н456	633 566,15	5 277 762,65
н453	633 588,29	5 277 742,39
н450	633 610,42	5 277 722,13
н447	633 632,55	5 277 701,87
н443	633 654,68	5 277 681,61
н444	633 677,21	5 277 660,99
н441	633 706,42	5 277 688,49




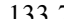
н481	633 662,61	5 277 647,24
н482	633 635,50	5 277 672,06
н486	633 613,36	5 277 692,32
н489	633 591,22	5 277 712,57
н492	633 554,49	5 277 746,21
н493	633 546,57	5 277 699,23
н490	633 564,22	5 277 683,07
н487	633 586,35	5 277 662,81
н483	633 608,49	5 277 642,55
н484	633 633,40	5 277 619,74
н481	633 662,61	5 277 647,24
н494	633 627,56	5 277 614,23
н495	633 603,26	5 277 636,48
н499	633 581,13	5 277 656,74
н503	633 544,98	5 277 689,83
н504	633 541,09	5 277 666,75
н500	633 555,81	5 277 629,06
н501	633 558,89	5 277 622,86
н496	633 576,27	5 277 606,97
н497	633 598,34	5 277 586,80
н494	633 627,56	5 277 614,23
н505	633 787,62	5 277 462,15
н506	633 757,72	5 277 489,54
н510	633 735,53	5 277 509,86
н513	633 713,34	5 277 530,17
н516	633 691,12	5 277 550,44
н519	633 668,97	5 277 570,82
н522	633 646,75	5 277 591,06
н523	633 617,56	5 277 563,57
н520	633 639,78	5 277 543,23
н517	633 661,95	5 277 522,89
н514	633 684,12	5 277 502,57
н511	633 706,30	5 277 482,24
н507	633 728,48	5 277 461,92
н508	633 745,98	5 277 445,87
н505	633 787,62	5 277 462,15
н460	633 837,52	5 277 481,64
н461	633 814,95	5 277 502,29
н465	633 792,73	5 277 522,62
н469	633 770,53	5 277 542,93
н471	633 748,33	5 277 563,24
н472	633 726,13	5 277 583,55
н476	633 703,94	5 277 603,85
н479	633 681,74	5 277 624,16

н480	633 652,61	5 277 596,65
н477	633 674,79	5 277 576,32
н473	633 696,98	5 277 556,00
н474	633 719,17	5 277 535,68
н470	633 741,36	5 277 515,37
н466	633 763,55	5 277 495,05
н467	633 785,77	5 277 474,71
н463	633 795,94	5 277 465,40
н460	633 837,52	5 277 481,64
н530	633 593,80	5 277 584,40
н531	633 586,49	5 277 591,22
н532	633 583,14	5 277 587,50
н533	633 590,46	5 277 580,68
н530	633 593,80	5 277 584,40
н63	633 855,02	5 277 354,66
н57	633 842,68	5 277 389,78
н58	633 833,07	5 277 417,14
н62	633 823,56	5 277 444,21
н1	633 783,12	5 277 428,58
н4	633 761,71	5 277 420,31
н3	633 782,57	5 277 399,97
н2	633 792,19	5 277 402,78
н60	633 801,80	5 277 375,41
н66	633 831,16	5 277 346,48
н63	633 855,02	5 277 354,66
н44	633 908,04	5 277 348,58
н45	633 898,09	5 277 376,89
н49	633 888,15	5 277 405,20
н52	633 878,20	5 277 433,51
н55	633 868,36	5 277 461,52
н56	633 831,02	5 277 447,09
н53	633 840,46	5 277 420,25
н50	633 850,40	5 277 391,94
н46	633 860,35	5 277 363,63
н47	633 870,29	5 277 335,32
н44	633 908,04	5 277 348,58
н31	633 968,17	5 277 370,54
н32	633 957,94	5 277 399,67
н36	633 947,99	5 277 427,98
н39	633 938,05	5 277 456,29
н42	633 928,10	5 277 484,59
н43	633 890,76	5 277 470,17
н40	633 900,71	5 277 441,86

н37	633 910,51	5 277 413,96
н33	633 920,35	5 277 385,95
н34	633 929,58	5 277 359,70
н31	633 968,17	5 277 370,54
н18	634 012,69	5 277 388,67
н19	634 002,74	5 277 416,98
н23	633 992,80	5 277 445,29
н26	633 982,85	5 277 473,60
н29	633 972,90	5 277 501,90
н30	633 935,57	5 277 487,48
н27	633 945,51	5 277 459,17
н24	633 955,46	5 277 430,86
н20	633 965,41	5 277 402,55
н21	633 975,35	5 277 374,24
н18	634 012,69	5 277 388,67
н5	634 070,92	5 277 411,17
н6	634 060,98	5 277 439,47
н10	634 051,03	5 277 467,78
н13	634 041,08	5 277 496,09
н16	634 031,14	5 277 524,40
н17	633 993,80	5 277 509,98
н14	634 003,75	5 277 481,67
н11	634 013,69	5 277 453,36
н7	634 023,64	5 277 425,05
н8	634 033,59	5 277 396,74
н5	634 070,92	5 277 411,17

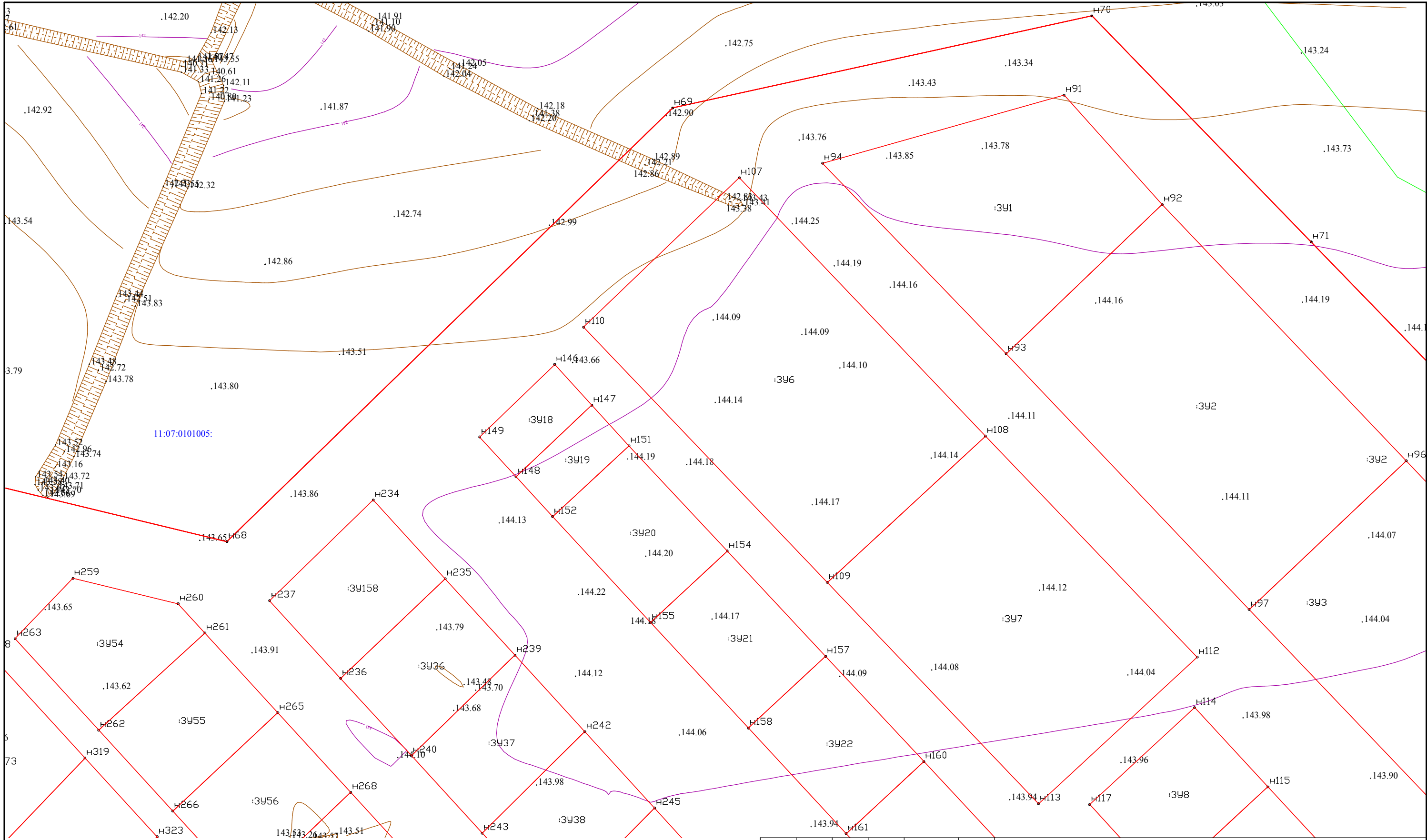


Условные обозначения

-  - границы территории, в отношении которой осуществляется подготовка проекта планировки, красные линии
 - охранный зона линии связи
133.74 - отметки поверхности(высотные)
. 7 - характерная точка красных линий
 - охранный зона линии ВЛ
:3201001 - обозначение кадастровых кварталов
 -границы учтенных земельных участков

1	4	7
2	5	8
3	6	9

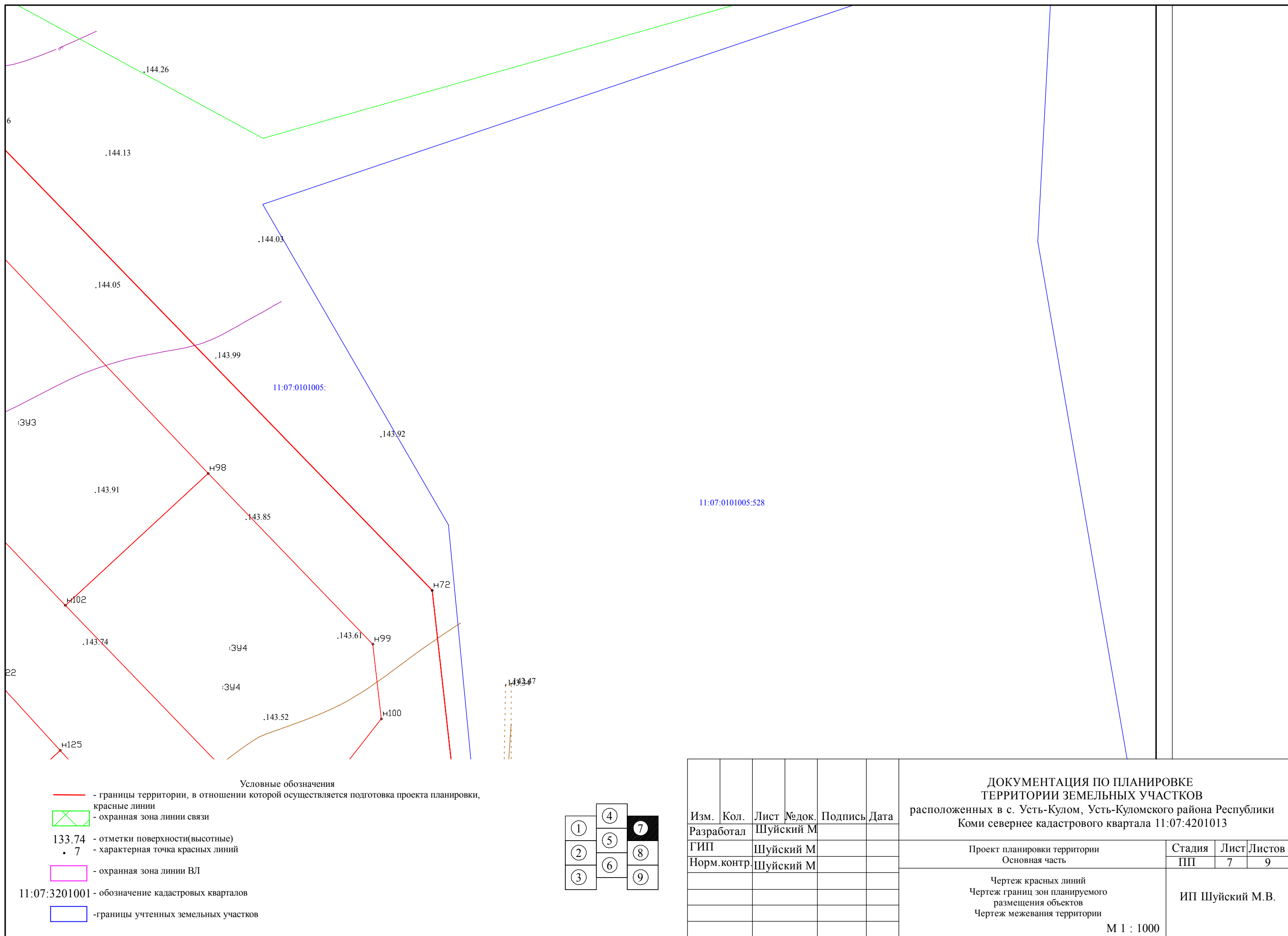
						ДОКУМЕНТАЦИЯ ПО ПЛАНИРОВКЕ ТЕРРИТОРИИ ЗЕМЕЛЬНЫХ УЧАСТКОВ расположенных в с. Усть-Кулом, Усть-Куломского района Республики Коми севернее кадастрового квартала 11:07:4201013					
Изм.	Кол.	Лист	№ док.	Подпись	Дата	Проект планировки территории Основная часть			Стадия	Лист	Листов
Разработал		Шуйский М							ПП	1	9
ГИП		Шуйский М				Чертеж красных линий Чертеж границ зон планируемого размещения объектов Чертеж межевания территории М 1 : 1000			ИП Шуйский М.В.		
Норм.контр.		Шуйский М									

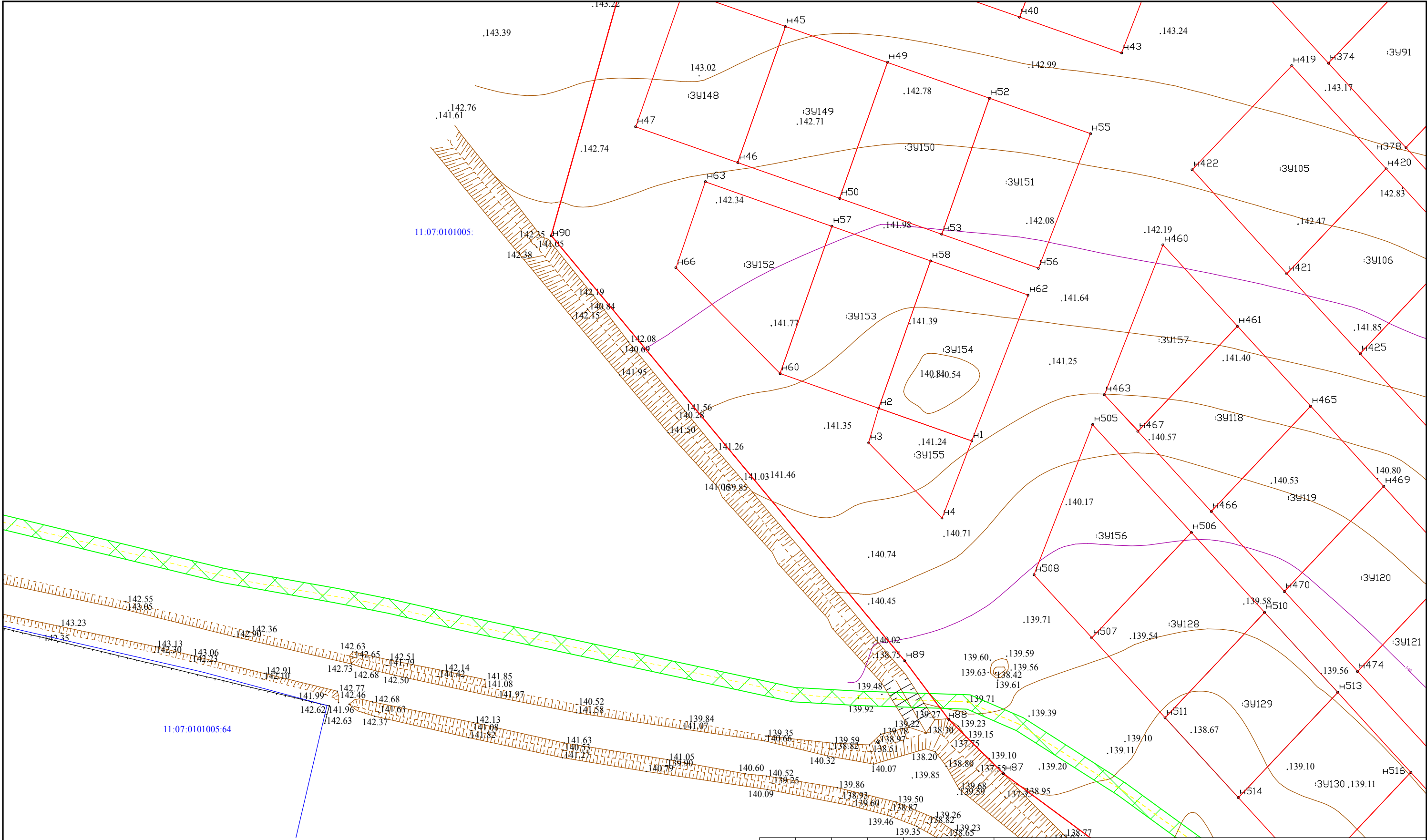


- Условные обозначения
- границы территории, в отношении которой осуществляется подготовка проекта планировки, красные линии
 - охранный зона линии связи
 - 133.74 - отметки поверхности(высотные)
 - . 7 - характерная точка красных линий
 - охранный зона линии ВЛ
 - 11:07:3201001 - обозначение кадастровых кварталов
 - границы учтенных земельных участков

①	④	⑦
②	⑤	⑧
③	⑥	⑨

						ДОКУМЕНТАЦИЯ ПО ПЛАНИРОВКЕ ТЕРРИТОРИИ ЗЕМЕЛЬНЫХ УЧАСТКОВ расположенных в с. Усть-Кулом, Усть-Куломского района Республики Коми севернее кадастрового квартала 11:07:4201013			
Изм.	Кол.	Лист	№ док.	Подпись	Дата	Проект планировки территории Основная часть	Стадия	Лист	Листов
Разработал		Шуйский М					ПП	4	9
ГИП		Шуйский М				Чертеж красных линий Чертеж границ зон планируемого размещения объектов Чертеж межевания территории М 1 : 1000	ИП Шуйский М.В.		
Норм.контр.		Шуйский М							

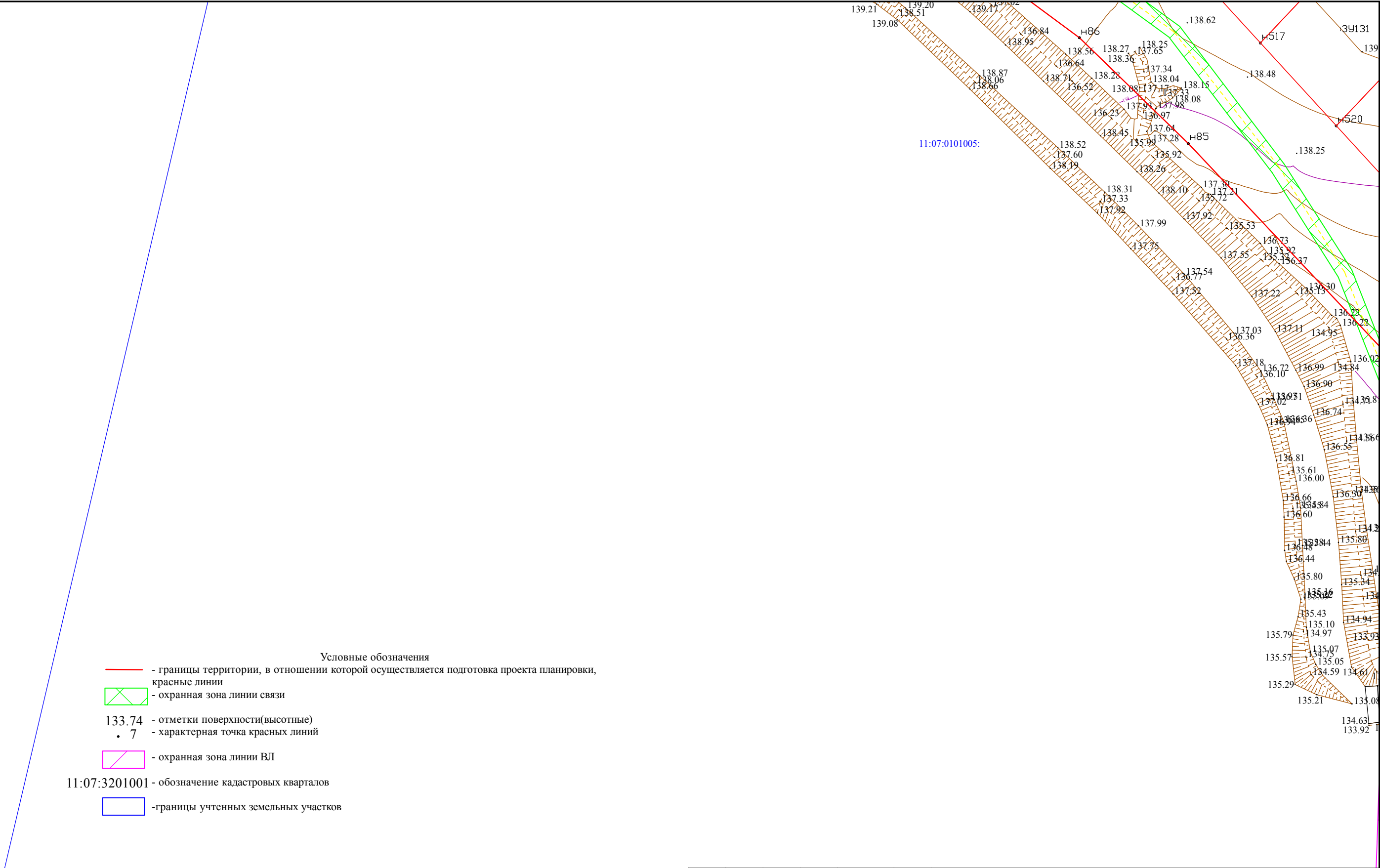




- Условные обозначения
- границы территории, в отношении которой осуществляется подготовка проекта планировки, красные линии
 - охранный зона линии связи
 - 133.74 - отметки поверхности(высотные)
 - . 7 - характерная точка красных линий
 - охранный зона линии ВЛ
 - 11:07:3201001 - обозначение кадастровых кварталов
 - границы учтенных земельных участков

①	④	⑦
②	⑤	⑧
③	⑥	⑨

						ДОКУМЕНТАЦИЯ ПО ПЛАНИРОВКЕ ТЕРРИТОРИИ ЗЕМЕЛЬНЫХ УЧАСТКОВ расположенных в с. Усть-Кулом, Усть-Куломского района Республики Коми севернее кадастрового квартала 11:07:4201013					
Изм.	Кол.	Лист	№ док.	Подпись	Дата						
Разработал		Шуйский М				Проект планировки территории Основная часть			Стадия	Лист	Листов
ГИП		Шуйский М							ПП	2	9
Норм.контр.		Шуйский М				Чертеж красных линий Чертеж границ зон планируемого размещения объектов Чертеж межевания территории М 1 : 1000			ИП Шуйский М.В.		

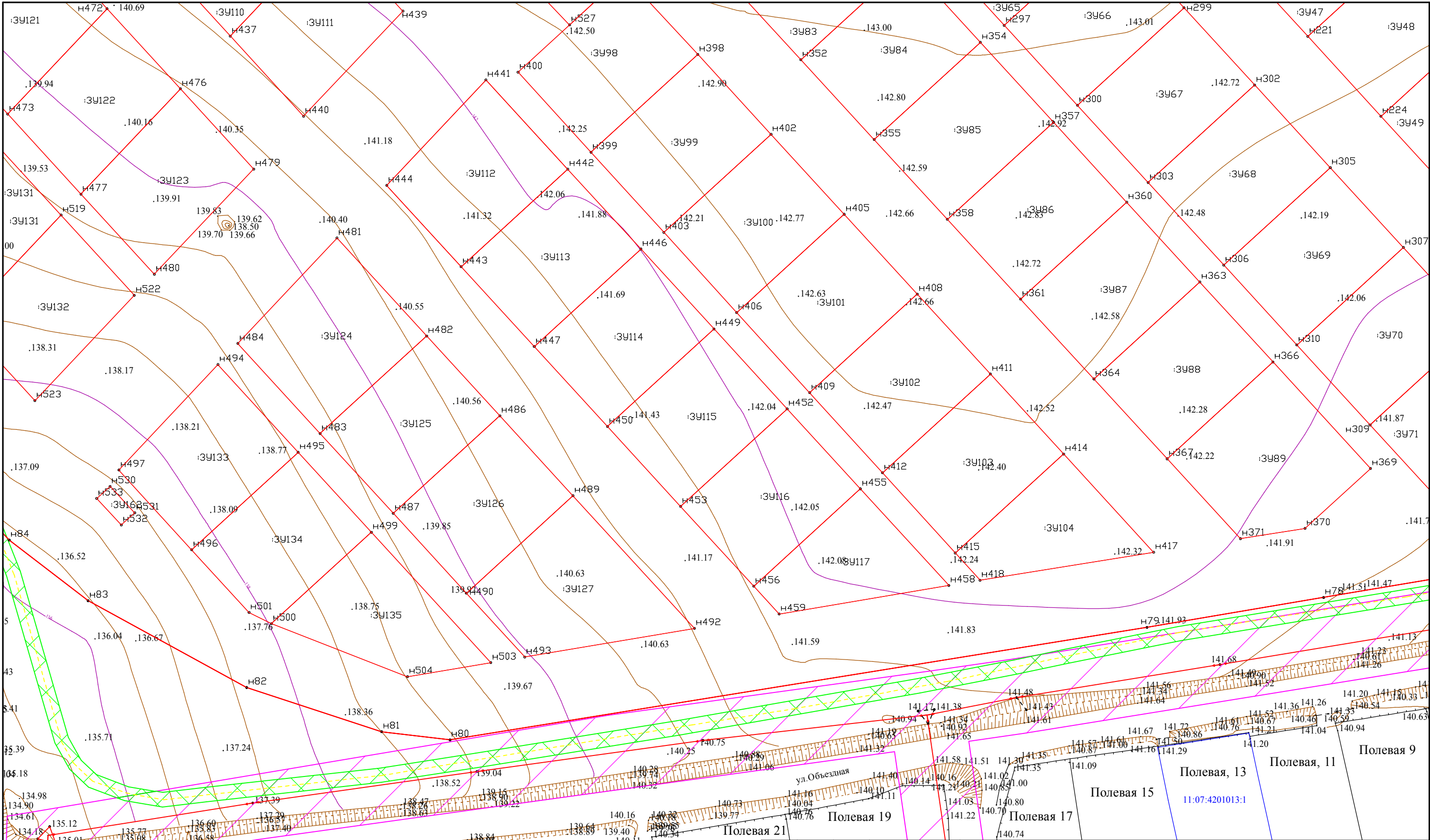


- Условные обозначения
- границы территории, в отношении которой осуществляется подготовка проекта планировки, красные линии
 - охранная зона линии связи
 - 133.74 - отметки поверхности(высотные)
• 7 - характерная точка красных линий
 - охранная зона линии ВЛ
 - 11:07:3201001 - обозначение кадастровых кварталов
 - границы учтенных земельных участков

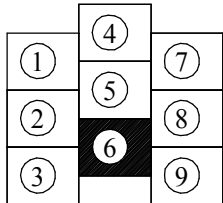
- Условные обозначения
- границы территории, в отношении которой осуществляется подготовка проекта планировки, красные линии
 - охранная зона линии связи
 - 133.74 - отметки поверхности(высотные)
• 7 - характерная точка красных линий
 - охранная зона линии ВЛ
 - 11:07:3201001 - обозначение кадастровых кварталов
 - границы учтенных земельных участков

①	④	⑦
②	⑤	⑧
③	⑥	⑨

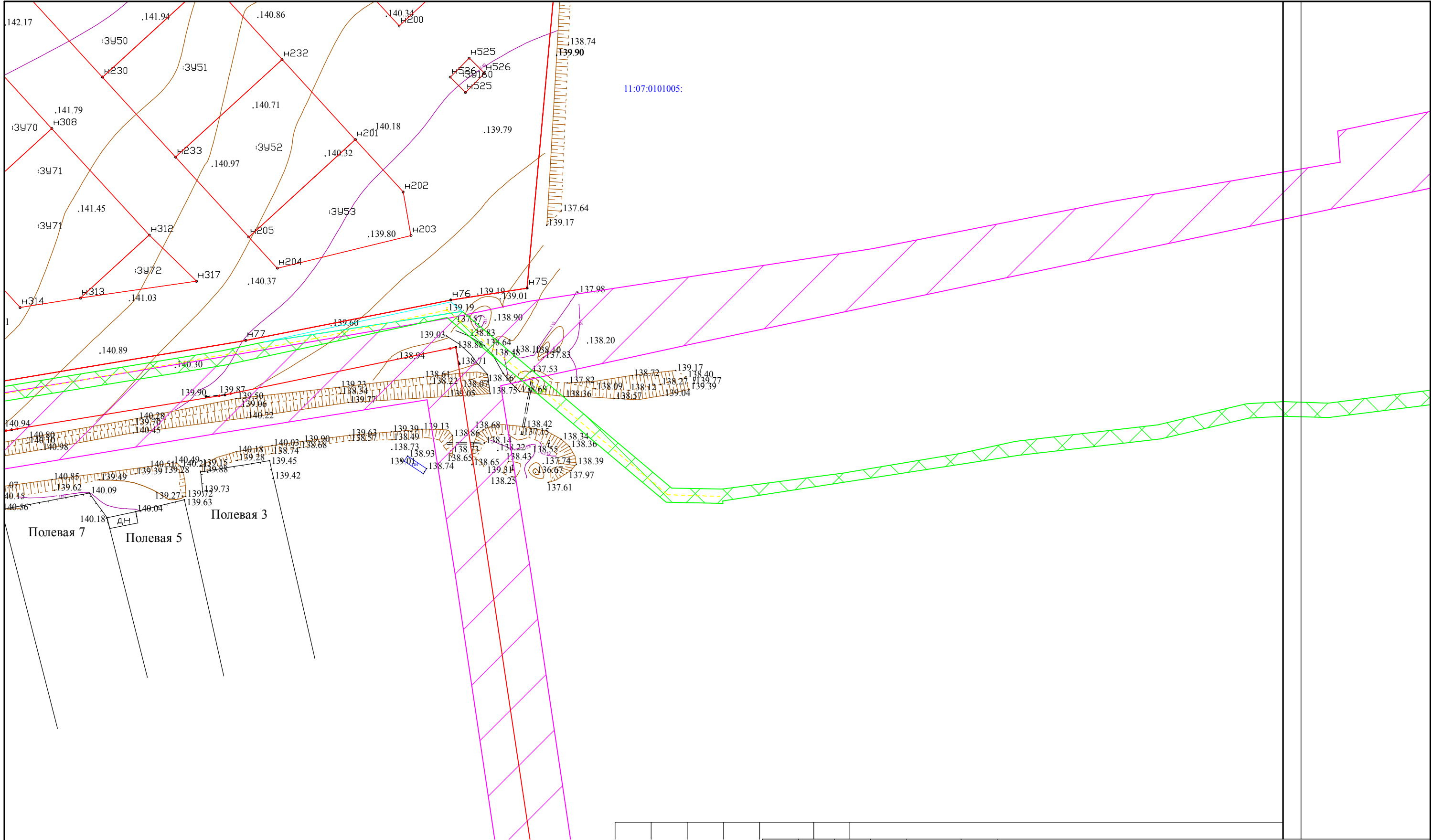
						ДОКУМЕНТАЦИЯ ПО ПЛАНИРОВКЕ ТЕРРИТОРИИ ЗЕМЕЛЬНЫХ УЧАСТКОВ расположенных в с. Усть-Кулом, Усть-Куломского района Республики Коми севернее кадастрового квартала 11:07:4201013			
Изм.	Кол.	Лист	№ док.	Подпись	Дата	Проект планировки территории Основная часть	Стадия	Лист	Листов
Разработал		Шуйский М					ПП	3	9
ГИП		Шуйский М				Чертеж красных линий Чертеж границ зон планируемого размещения объектов Чертеж межевания территории М 1 : 1000	ИП Шуйский М.В.		
Норм.контр.		Шуйский М							



- Условные обозначения
- границы территории, в отношении которой осуществляется подготовка проекта планировки, красные линии
 - охранный зона линии связи
 - 133.74 - отметки поверхности(высотные)
 - . 7 - характерная точка красных линий
 - охранный зона линии ВЛ
 - 11:07:3201001 - обозначение кадастровых кварталов
 - границы учтенных земельных участков



						ДОКУМЕНТАЦИЯ ПО ПЛАНИРОВКЕ ТЕРРИТОРИИ ЗЕМЕЛЬНЫХ УЧАСТКОВ расположенных в с. Усть-Кулом, Усть-Куломского района Республики Коми севернее кадастрового квартала 11:07:4201013						
Изм.	Кол.	Лист	№ док.	Подпись	Дата	Проект планировки территории Основная часть			Стадия	Лист	Листов	
Разработал		Шуйский М							ПП	6	9	
ГИП		Шуйский М				Чертеж красных линий Чертеж границ зон планируемого размещения объектов Чертеж межевания территории М 1 : 1000			ИП Шуйский М.В.			
Норм.контр.		Шуйский М										



- Условные обозначения
- границы территории, в отношении которой осуществляется подготовка проекта планировки, красные линии
 - охранный зона линии связи
 - 133.74 - отметки поверхности(высотные)
 - . 7 - характерная точка красных линий
 - охранный зона линии ВЛ
 - 11:07:3201001 - обозначение кадастровых кварталов
 - границы учтенных земельных участков

①	④	⑦
②	⑤	⑧
③	⑥	⑨

						ДОКУМЕНТАЦИЯ ПО ПЛАНИРОВКЕ ТЕРРИТОРИИ ЗЕМЕЛЬНЫХ УЧАСТКОВ расположенных в с. Усть-Кулом, Усть-Куломского района Республики Коми севернее кадастрового квартала 11:07:4201013				
Изм.	Кол.	Лист	№ док.	Подпись	Дата	Проект планировки территории Основная часть		Стадия	Лист	Листов
Разработал		Шуйский М						ПП	9	9
ГИП		Шуйский М				Чертеж красных линий Чертеж границ зон планируемого размещения объектов Чертеж межевания территории М 1 : 1000		ИП Шуйский М.В.		
Норм.контр.		Шуйский М								