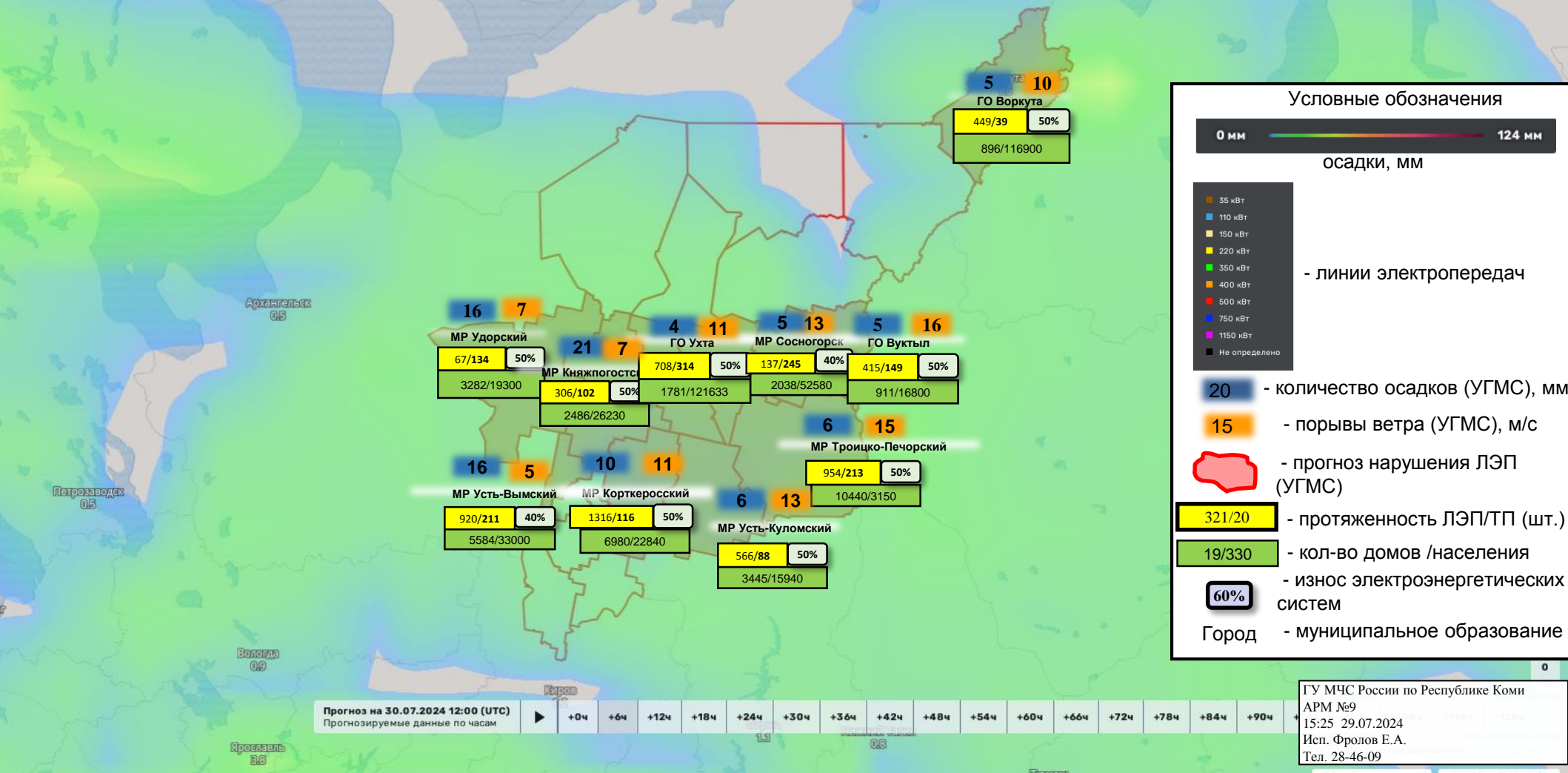


ИНФОРМАЦИОННЫЕ МАТЕРИАЛЫ ПО ОСАДКАМ НА ТЕРРИТОРИИ РЕСПУБЛИКИ КОМИ (РИСК НАРУШЕНИЯ ЭЛЕКТРОСНАБЖЕНИЯ НА 29.07.2024-30.07.2024)

Исх. № 1230-2-4-1 от 29.07.2024



Условные обозначения

0 мм **124 мм**

осадки, мм

- 35 кВт
- 110 кВт
- 150 кВт
- 220 кВт
- 350 кВт
- 400 кВт
- 500 кВт
- 750 кВт
- 1150 кВт
- Не определено

- линии электропередач

20 - количество осадков (УГМС), мм

15 - порывы ветра (УГМС), м/с

- прогноз нарушения ЛЭП (УГМС)

321/20 - протяженность ЛЭП/ТП (шт.)

19/330 - кол-во домов /населения

60% - износ электроэнергетических систем

Город - муниципальное образование

Прогноз на 30.07.2024 12:00 (UTC) ▶

Прогнозируемые данные по часам	+0ч	+6ч	+12ч	+18ч	+24ч	+30ч	+36ч	+42ч	+48ч	+54ч	+60ч	+66ч	+72ч	+78ч	+84ч	+90ч
--------------------------------	-----	-----	------	------	------	------	------	------	------	------	------	------	------	------	------	------

ГУ МЧС России по Республике Коми
 АРМ №9
 15:25 29.07.2024
 Исп. Фролов Е.А.
 Тел. 28-46-09

ИНФОРМАЦИОННЫЕ МАТЕРИАЛЫ ПО ОСАДКАМ НА ТЕРРИТОРИИ МО МР «ВОРКУТА» РЕСПУБЛИКИ КОМИ (РИСКУ НАРУШЕНИЯ ЭЛЕКТРОСНАБЖЕНИЯ НА 29.07.2024-30.07.2024)

Исх. № 1230-2-4-1 от 29.07.2024

5 10
ГО Воркута
449/39 50%
896/116900

МО Воркута

Условные обозначения

0 мм ————— 124 мм
осадки, мм

- 35 кВт
- 110 кВт
- 150 кВт
- 220 кВт
- 350 кВт
- 400 кВт
- 500 кВт
- 750 кВт
- 1150 кВт
- Не определено

- линии электропередач

20 - количество осадков (УГМС), мм

15 - порывы ветра (УГМС), м/с

- прогноз нарушения ЛЭП (УГМС)

321/20 - протяженность ЛЭП/ТП (шт.)

19/330 - кол-во домов /населения

60% - износ электроэнергетических систем

Город - муниципальное образование

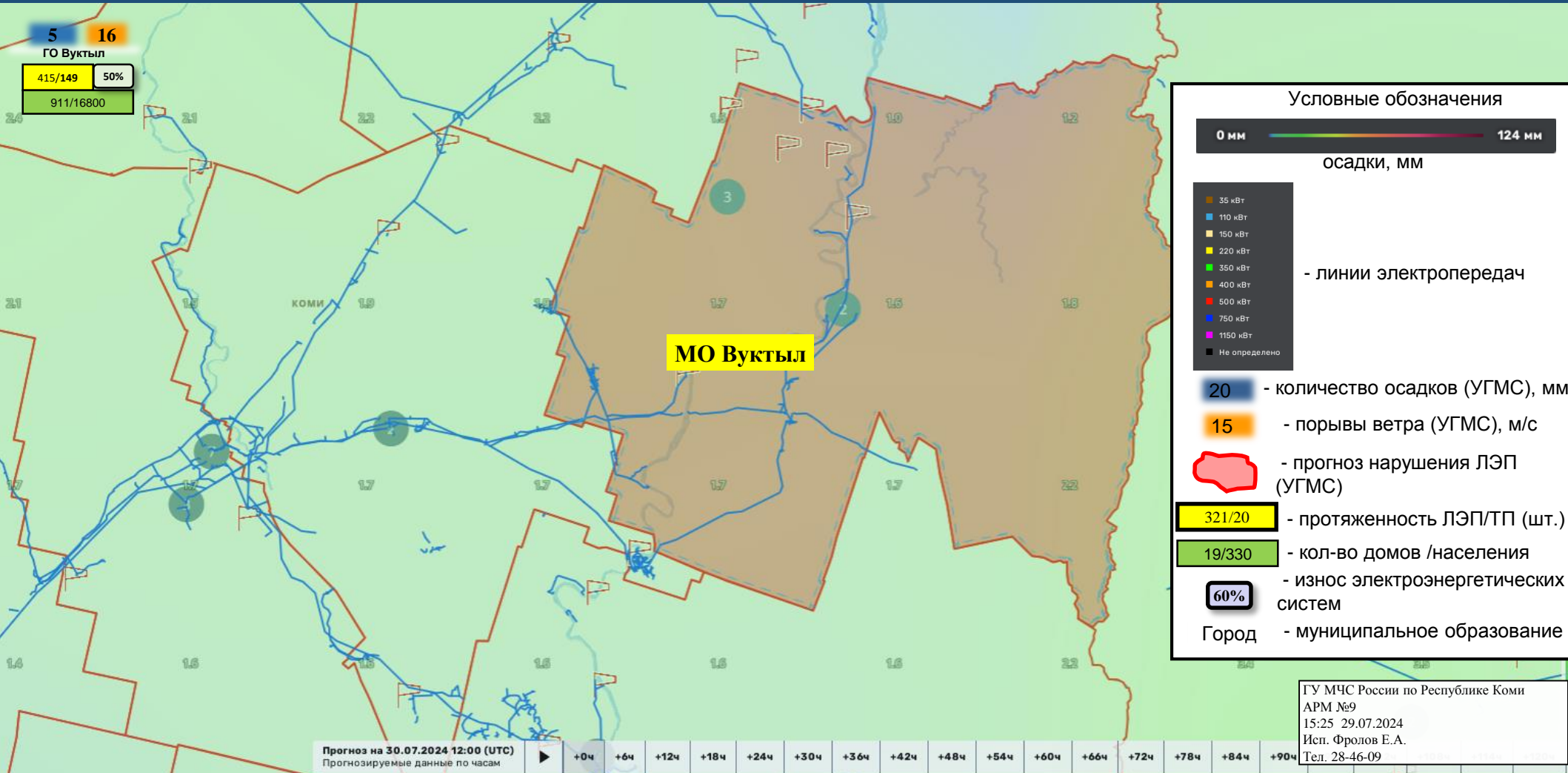
Прогноз на 30.07.2024 12:00 (UTC)
Прогнозируемые данные по часам

▶ +0ч +6ч +12ч +18ч +24ч +30ч +36ч +42ч +48ч +54ч +60ч +66ч +72ч +78ч +84ч +90ч +

ГУ МЧС России по Республике Коми
АРМ №9
15:25 29.07.2024
Исп. Фролов Е.А.
Тел. 28-46-09

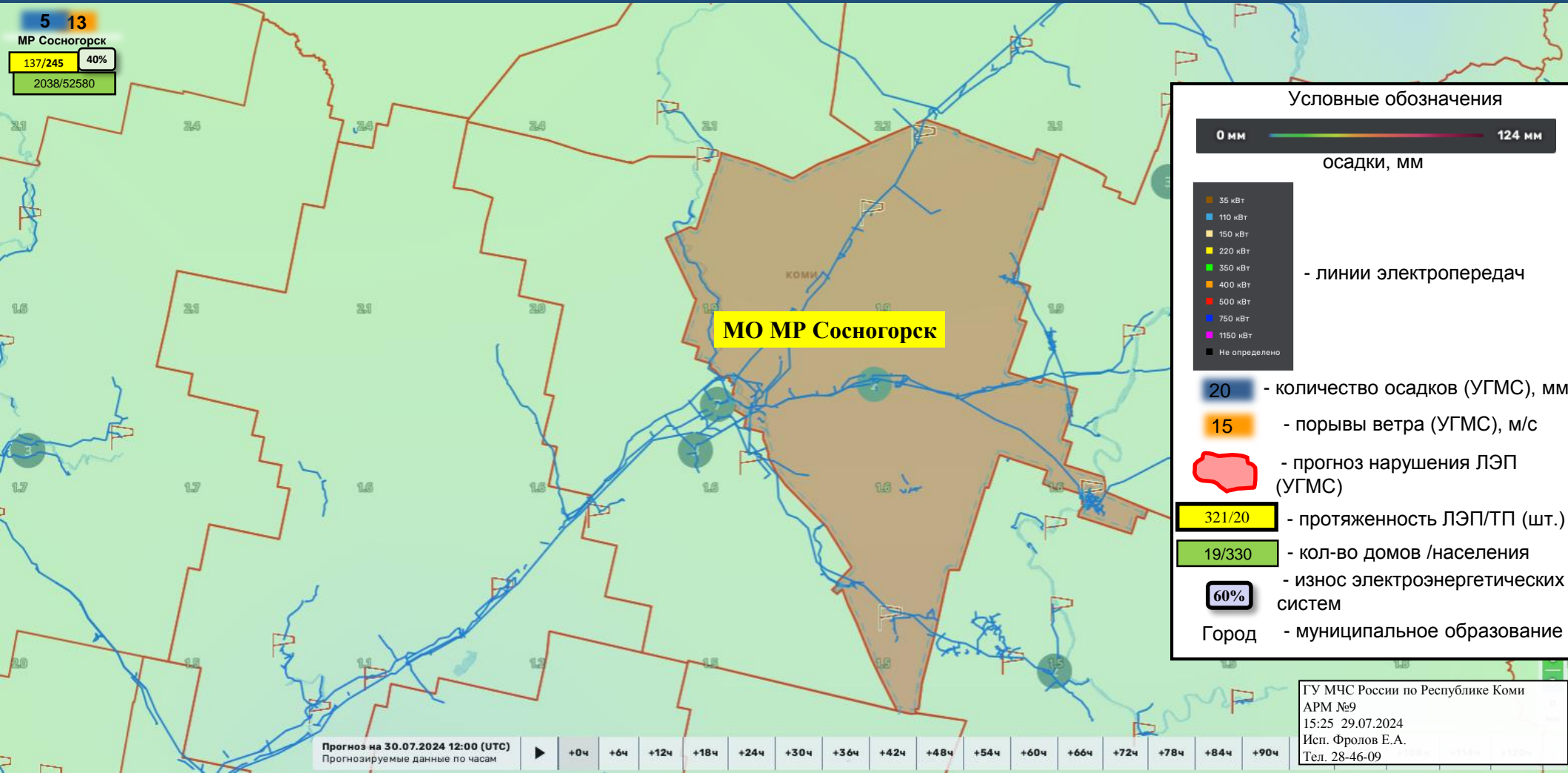
ИНФОРМАЦИОННЫЕ МАТЕРИАЛЫ ПО ОСАДКАМ НА ТЕРРИТОРИИ МО «ВУКТЫЛ» РЕСПУБЛИКИ КОМИ (РИСКУ НАРУШЕНИЯ ЭЛЕКТРОСНАБЖЕНИЯ НА 29.07.2024-30.07.2024)

Исх. № 1230-2-4-1 от 29.07.2024



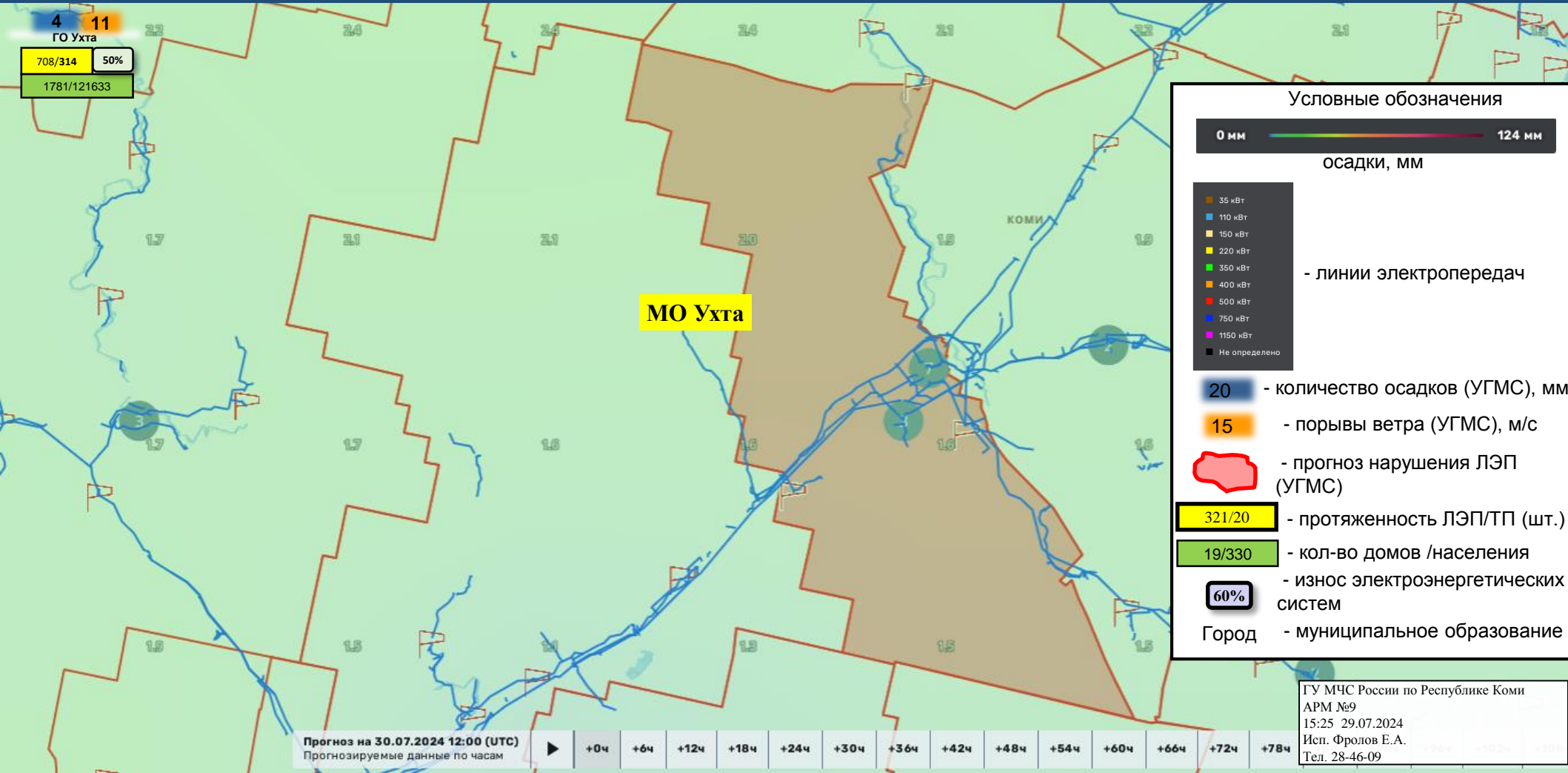
ИНФОРМАЦИОННЫЕ МАТЕРИАЛЫ ПО ОСАДКАМ НА ТЕРРИТОРИИ МО МР «СОСНОГОРСК» РЕСПУБЛИКИ КОМИ (РИСКУ НАРУШЕНИЯ ЭЛЕКТРОСНАБЖЕНИЯ НА 29.07.2024-30.07.2024)

Исх. № 1230-2-4-1 от 29.07.2024



ИНФОРМАЦИОННЫЕ МАТЕРИАЛЫ ПО ОСАДКАМ НА ТЕРРИТОРИИ МО ГО «УХТА» РЕСПУБЛИКИ КОМИ (РИСКУ НАРУШЕНИЯ ЭЛЕКТРОСНАБЖЕНИЯ НА 29.07.2024-30.07.2024)

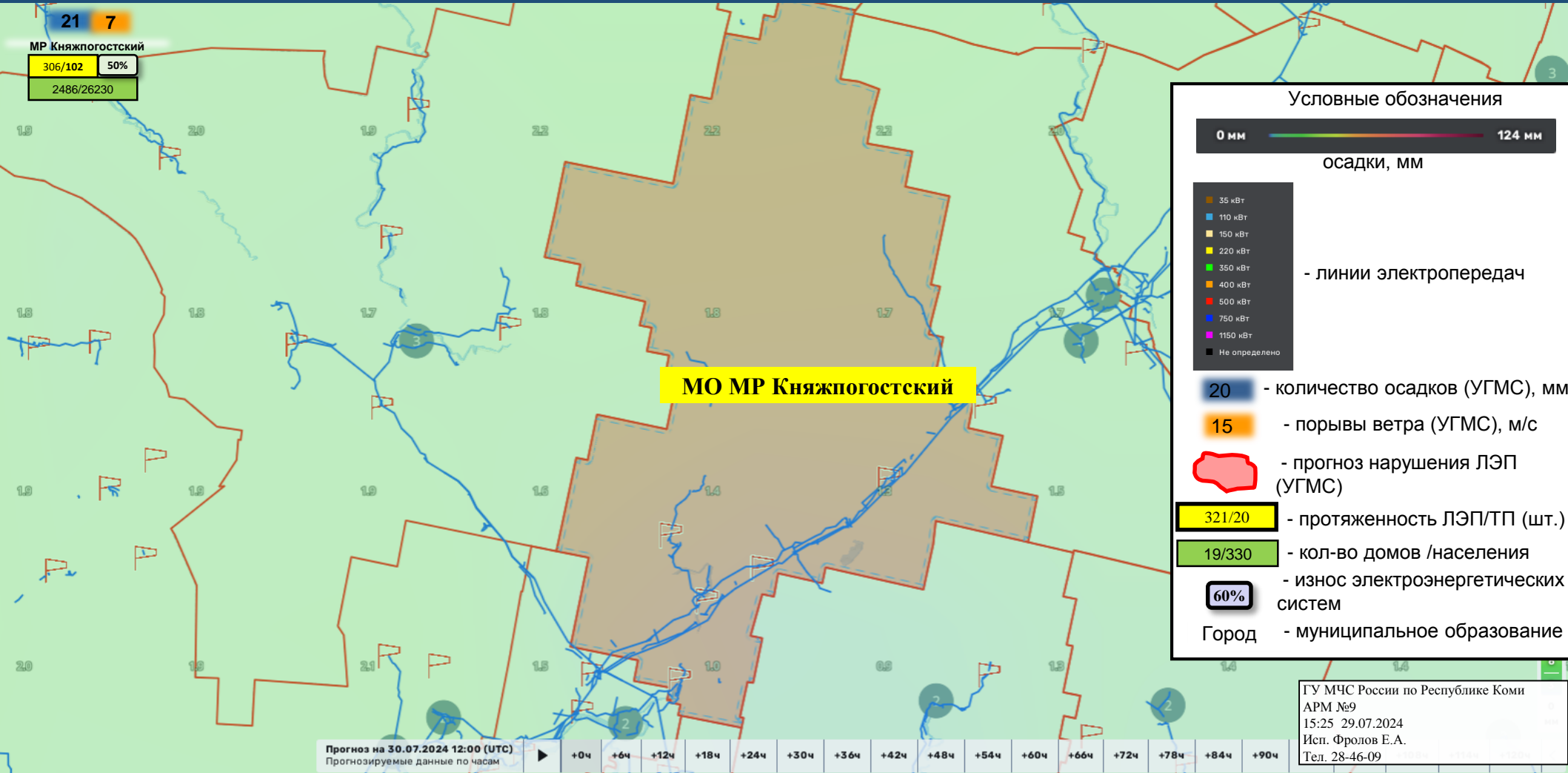
Исх. № 1230-2-4-1 от 29.07.2024



ИНФОРМАЦИОННЫЕ МАТЕРИАЛЫ ПО ОСАДКАМ НА ТЕРРИТОРИИ МО МР «КНЯЖПОГОСТСКИЙ»

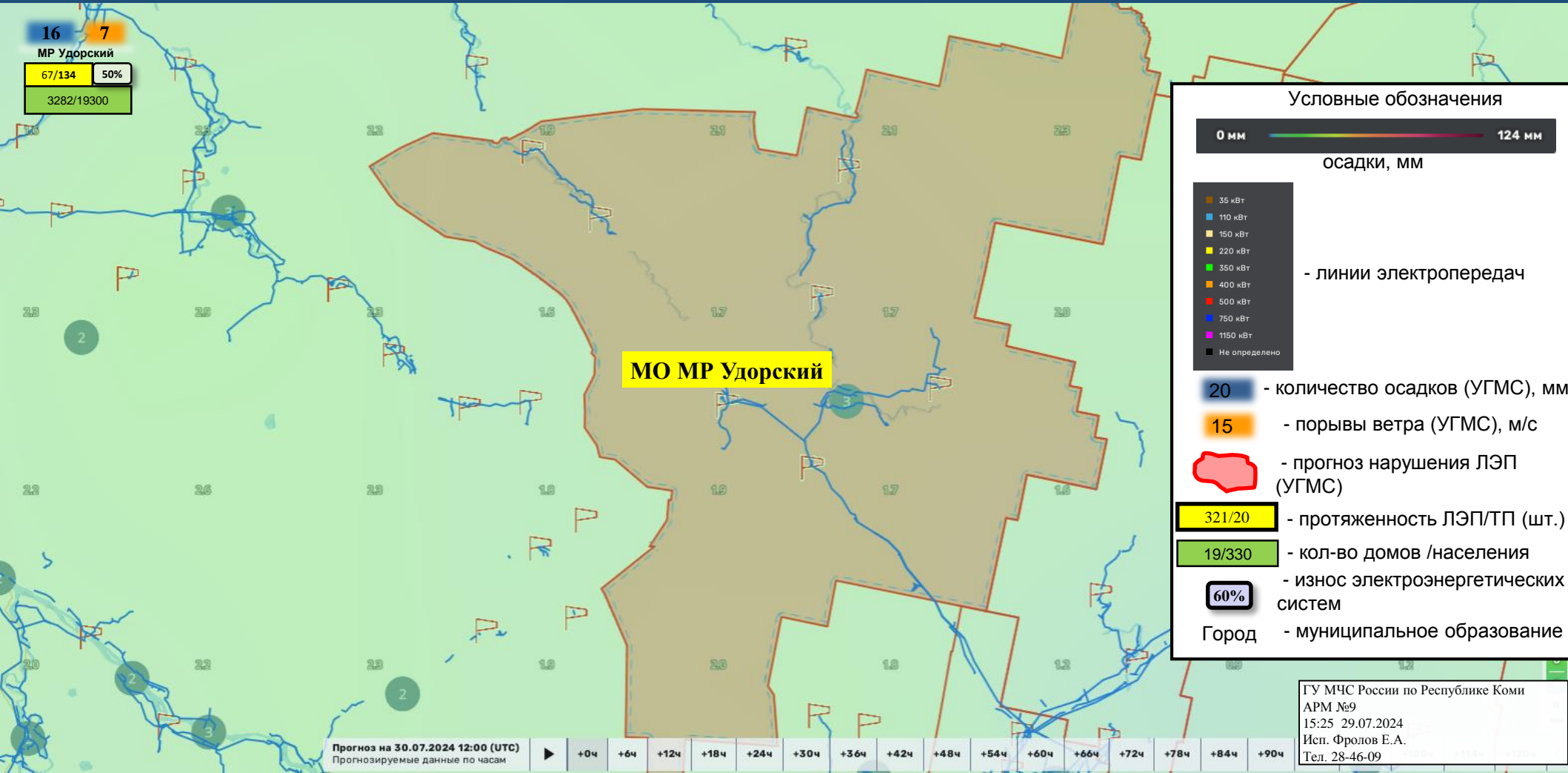
Исх. № 1230-2-4-1 от 29.07.2024

РЕСПУБЛИКИ КОМИ (РИСКУ НАРУШЕНИЯ ЭЛЕКТРОСНАБЖЕНИЯ НА 29.07.2024-30.07.2024)



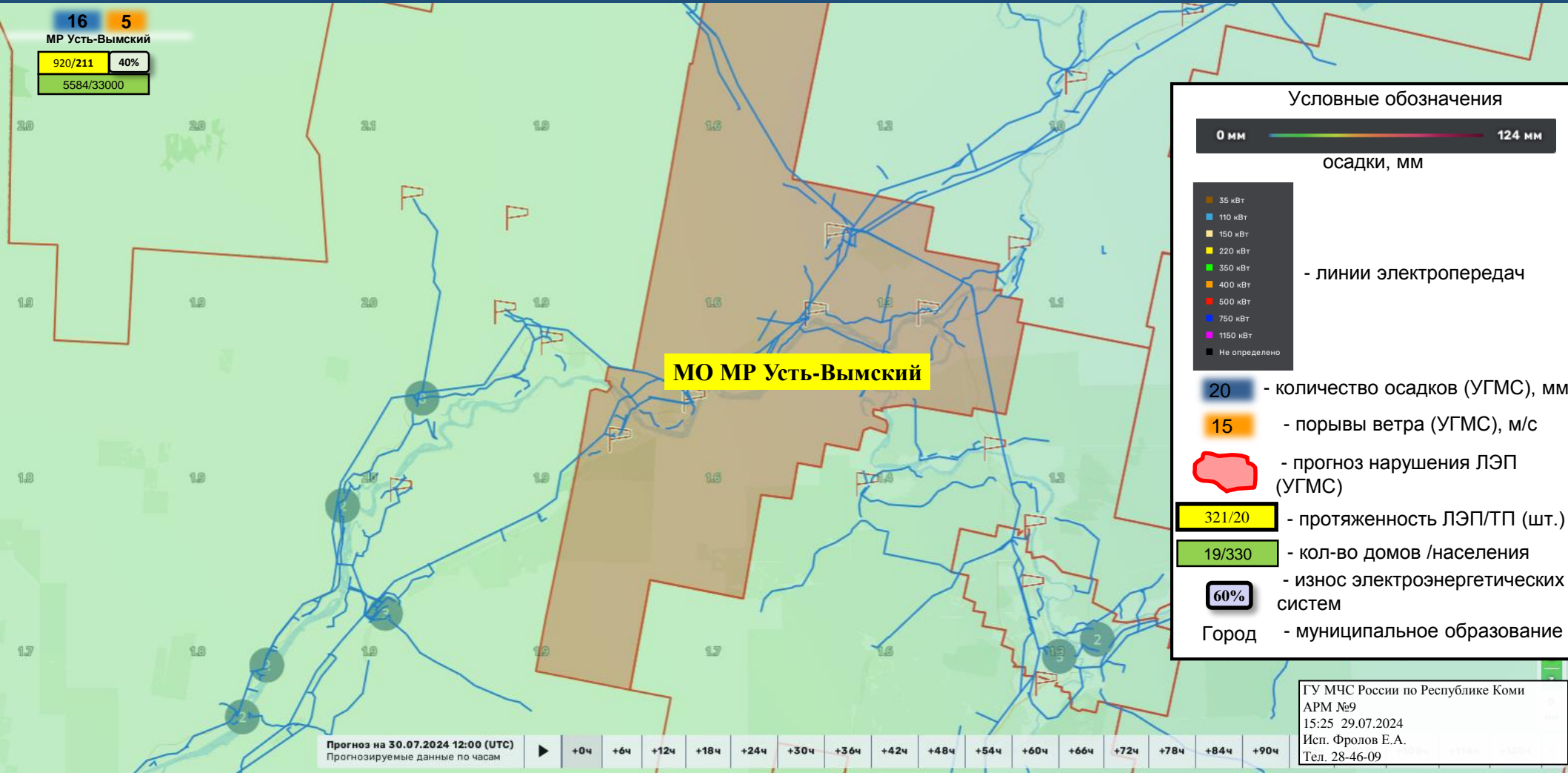
ИНФОРМАЦИОННЫЕ МАТЕРИАЛЫ ПО ОСАДКАМ НА ТЕРРИТОРИИ МО МР «УДОРСКИЙ» РЕСПУБЛИКИ КОМИ (РИСКУ НАРУШЕНИЯ ЭЛЕКТРОСНАБЖЕНИЯ НА 29.07.2024-30.07.2024)

Исх. № 1230-2-4-1 от 29.07.2024

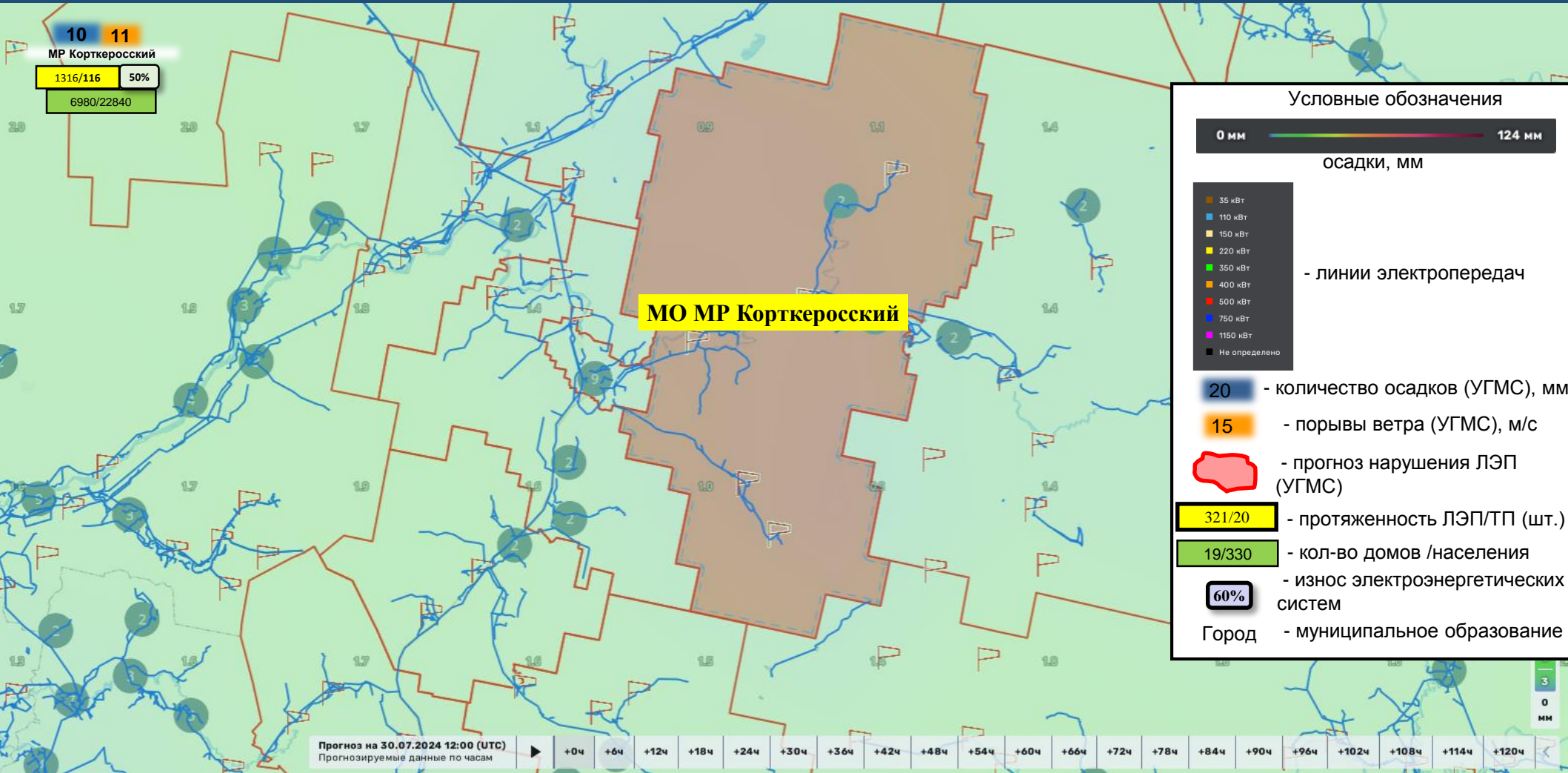


ИНФОРМАЦИОННЫЕ МАТЕРИАЛЫ ПО ОСАДКАМ НА ТЕРРИТОРИИ МО МР «УСТЬ-ВЫМСКИЙ» РЕСПУБЛИКИ КОМИ (РИСК НАРУШЕНИЯ ЭЛЕКТРОСНАБЖЕНИЯ НА 29.07.2024-30.07.2024)

Исх. № 1230-2-4-1 от 29.07.2024

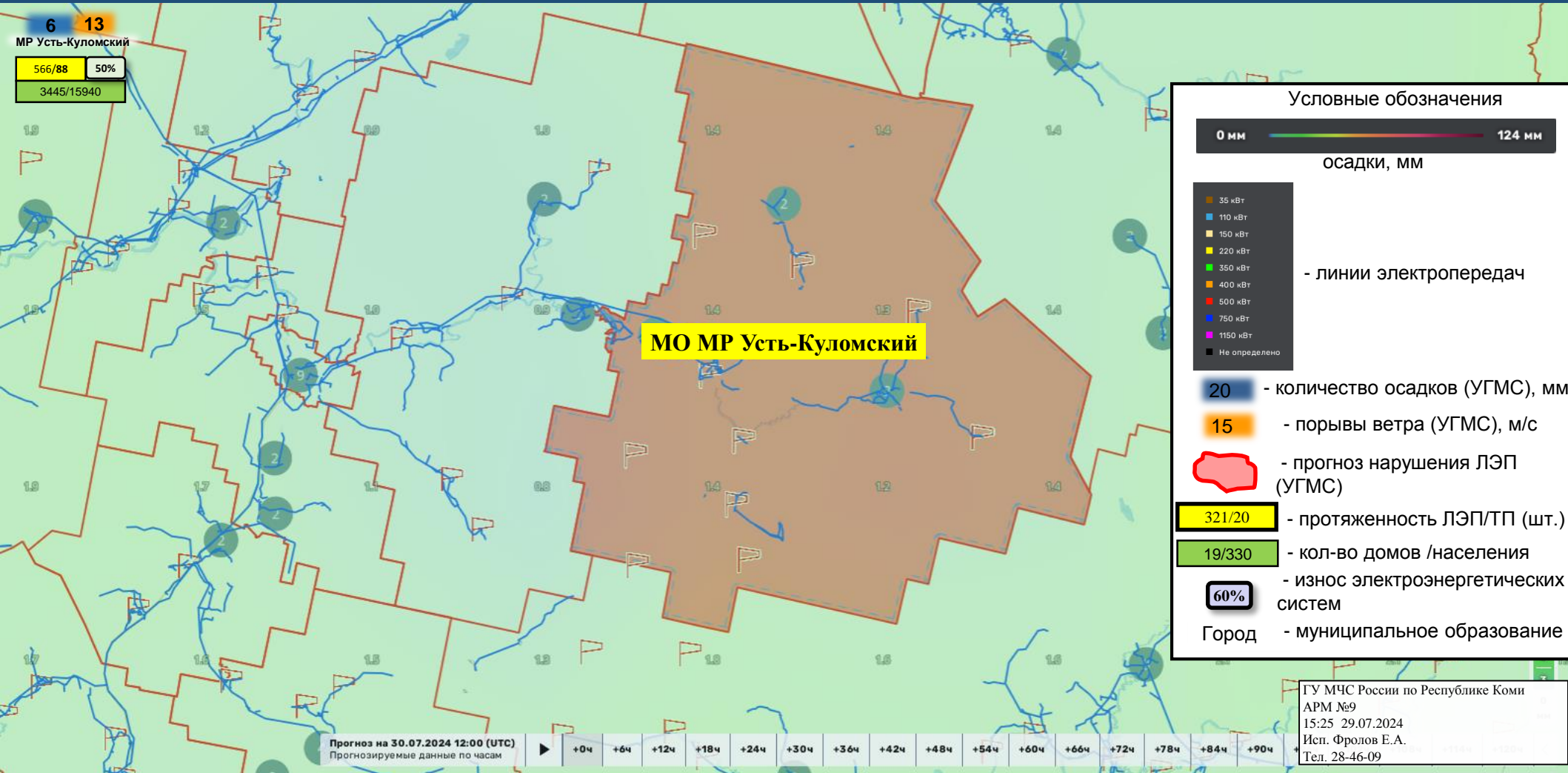


ИНФОРМАЦИОННЫЕ МАТЕРИАЛЫ ПО ОСАДКАМ НА ТЕРРИТОРИИ МО МР «КОРТКЕРОССКИЙ» РЕСПУБЛИКИ КОМИ (РИСК НАРУШЕНИЯ ЭЛЕКТРОСНАБЖЕНИЯ НА 29.07.2024-30.07.2024)



ИНФОРМАЦИОННЫЕ МАТЕРИАЛЫ ПО ОСАДКАМ НА ТЕРРИТОРИИ МО МР «УСТЬ-КУЛОМСКИЙ» РЕСПУБЛИКИ КОМИ (РИСК НАРУШЕНИЯ ЭЛЕКТРОСНАБЖЕНИЯ НА 29.07.2024-30.07.2024)

Исх. № 1230-2-4-1 от 29.07.2024



ИНФОРМАЦИОННЫЕ МАТЕРИАЛЫ ПО ОСАДКАМ НА ТЕРРИТОРИИ МО МР «ТРОИЦКО-ПЕЧОРСКИЙ» РЕСПУБЛИКИ КОМИ (РИСК НАРУШЕНИЯ ЭЛЕКТРОСНАБЖЕНИЯ НА 29.07.2024-30.07.2024)

Исх. № 1230-2-4-1 от 29.07.2024

