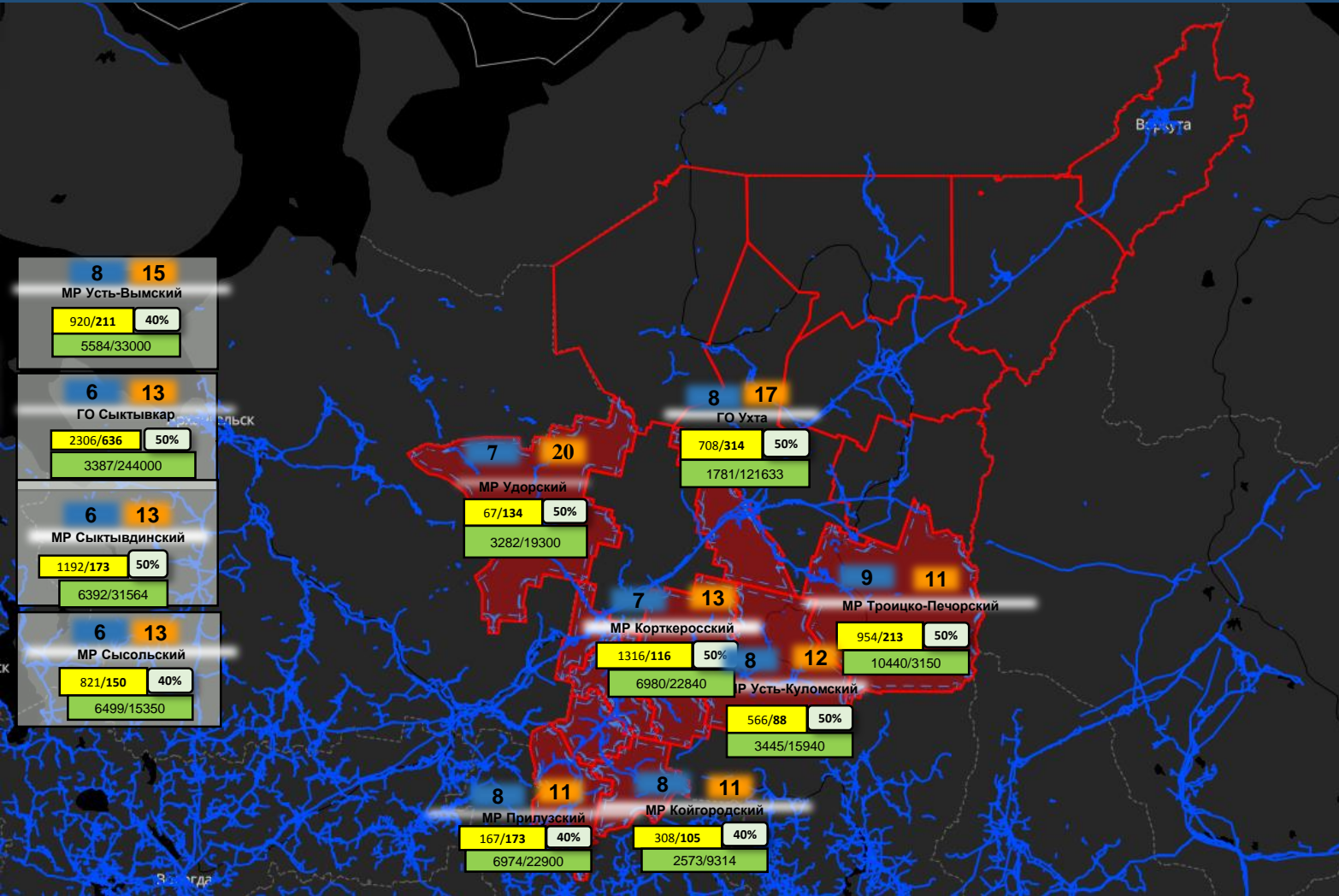


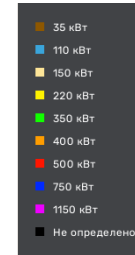
ИНФОРМАЦИОННЫЕ МАТЕРИАЛЫ ПО ПОРЫВАМ ВЕТРА НА ТЕРРИТОРИИ РЕСПУБЛИКИ КОМИ (РИСК НАРУШЕНИЯ ЭЛЕКТРОСНАБЖЕНИЯ НА 04.06.2024)

Исх. № 874-2-4-1 от 04.06.2024



Условные обозначения

порывы ветра, м/с



- линии электропередач

20

15



321/20

19/330

60%

Город

ГУ МЧС России по Республике Коми
АРМ №9
12:25 04.06.2024
Исп. Фролов Е.А.
Тел. 28-46-09

20 - количество осадков (УГМС), мм
15 - порывы ветра (УГМС), м/с
- прогноз нарушения ЛЭП (УГМС)
321/20 - протяженность ЛЭП/ТП (шт.)
19/330 - кол-во домов /населения
60% - износ электроэнергетических систем
Город - муниципальное образование

8 15
MP Усть-Вымский
920/211 40%
5584/33000

6 13
ГО Сыктывкар
2306/636 50%
3387/244000

6 13
MP Сыктывдинский
1192/173 50%
6392/31564

6 13
MP Сысольский
821/150 40%
6499/15350

7 20
MP Удорский
67/134 50%
3282/19300

8 17
ГО Ухта
708/314 50%
1781/121633

7 13
MP Корткеросский
1316/116 50%
6980/22840

9 11
MP Троицко-Печорский
954/213 50%
10440/3150

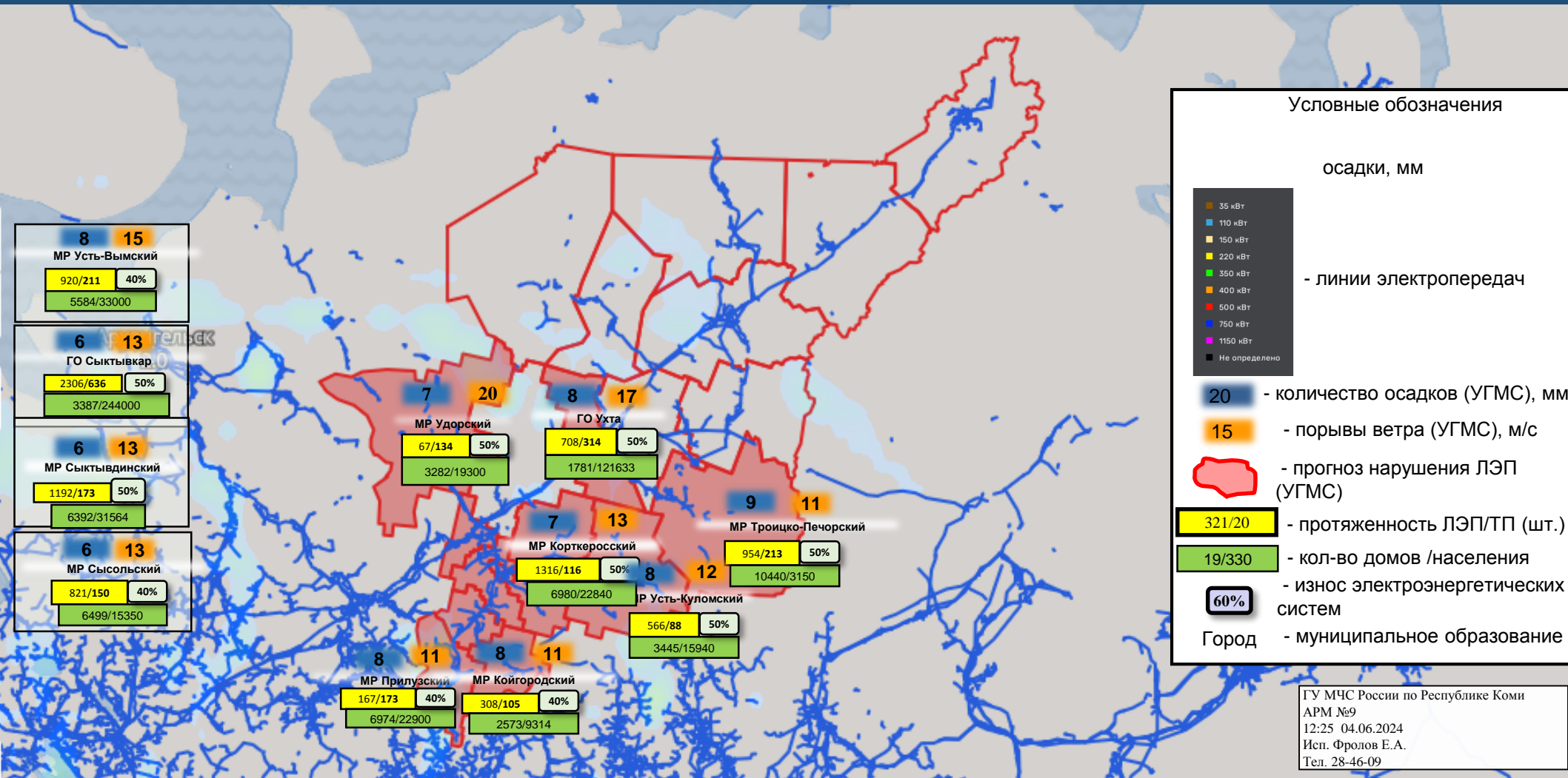
8 12
MP Усть-Куломский
566/88 50%
3445/15940

8 11
MP Прилузский
167/173 40%
6974/22900

8 11
MP Койгородский
308/105 40%
2573/9314

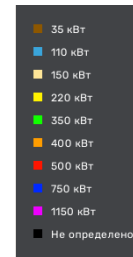
ИНФОРМАЦИОННЫЕ МАТЕРИАЛЫ ПО ОСАДКАМ НА ТЕРРИТОРИИ РЕСПУБЛИКИ КОМИ (РИСК НАРУШЕНИЯ ЭЛЕКТРОСНАБЖЕНИЯ НА 04.06.2024)

Исх. № 874-2-4-1 от 04.06.2024



Условные обозначения

осадки, мм



- линии электропередач

20 - количество осадков (УГМС), мм

15 - порывы ветра (УГМС), м/с

- прогноз нарушения ЛЭП (УГМС)

321/20 - протяженность ЛЭП/ТП (шт.)

19/330 - кол-во домов /населения

60% - износ электроэнергетических систем

Город - муниципальное образование

ГУ МЧС России по Республике Коми

АРМ №9

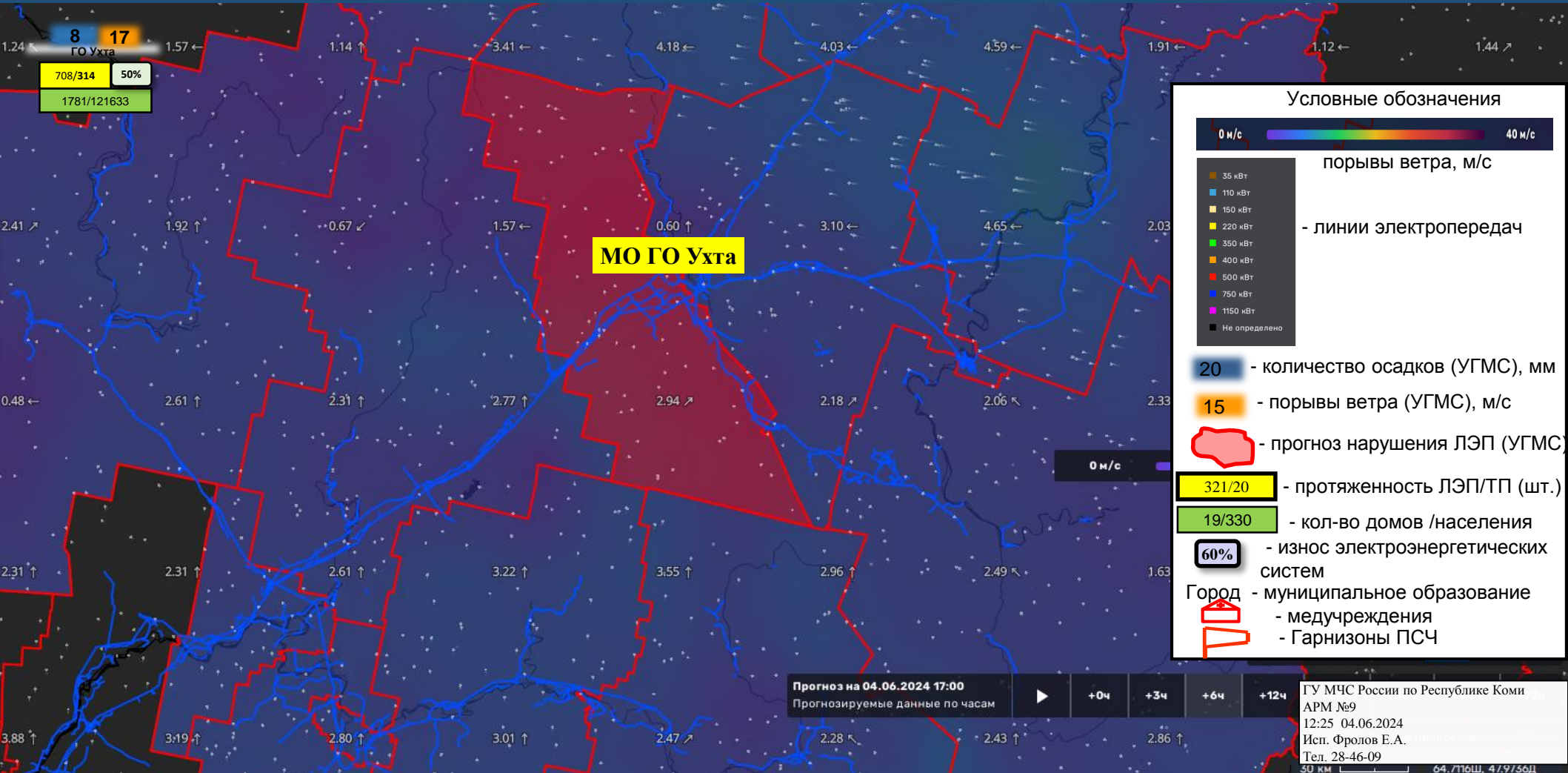
12:25 04.06.2024

Исп. Фролов Е.А.

Тел. 28-46-09

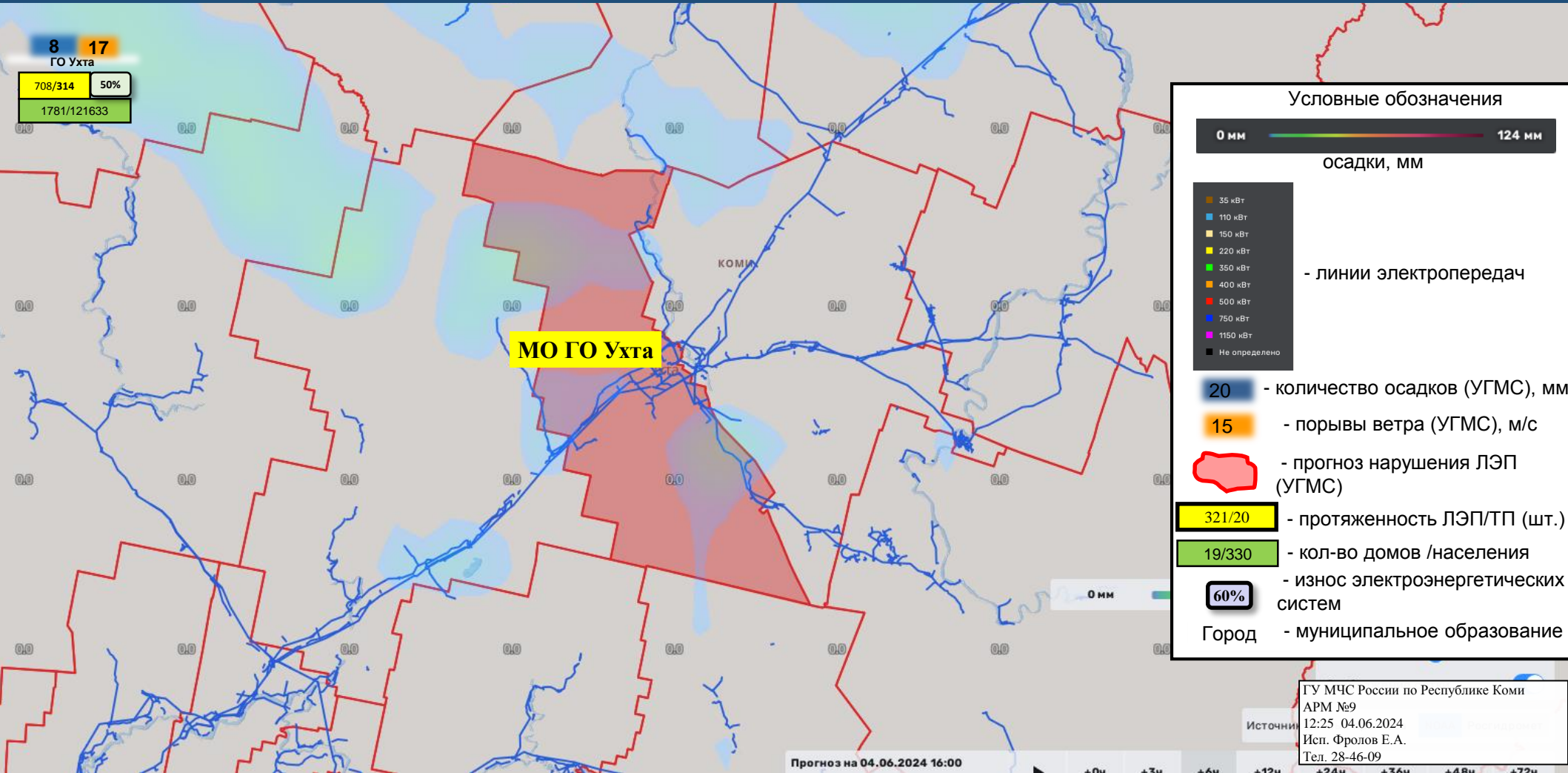
ИНФОРМАЦИОННЫЕ МАТЕРИАЛЫ ПО ПОРЫВАМ ВЕТРА НА ТЕРРИТОРИИ МО ГО «УХТА» РЕСПУБЛИКИ КОМИ (РИСКУ НАРУШЕНИЯ ЭЛЕКТРОСНАБЖЕНИЯ НА 04.06.2024)

Исх. № 874-2-4-1 от 04.06.2024



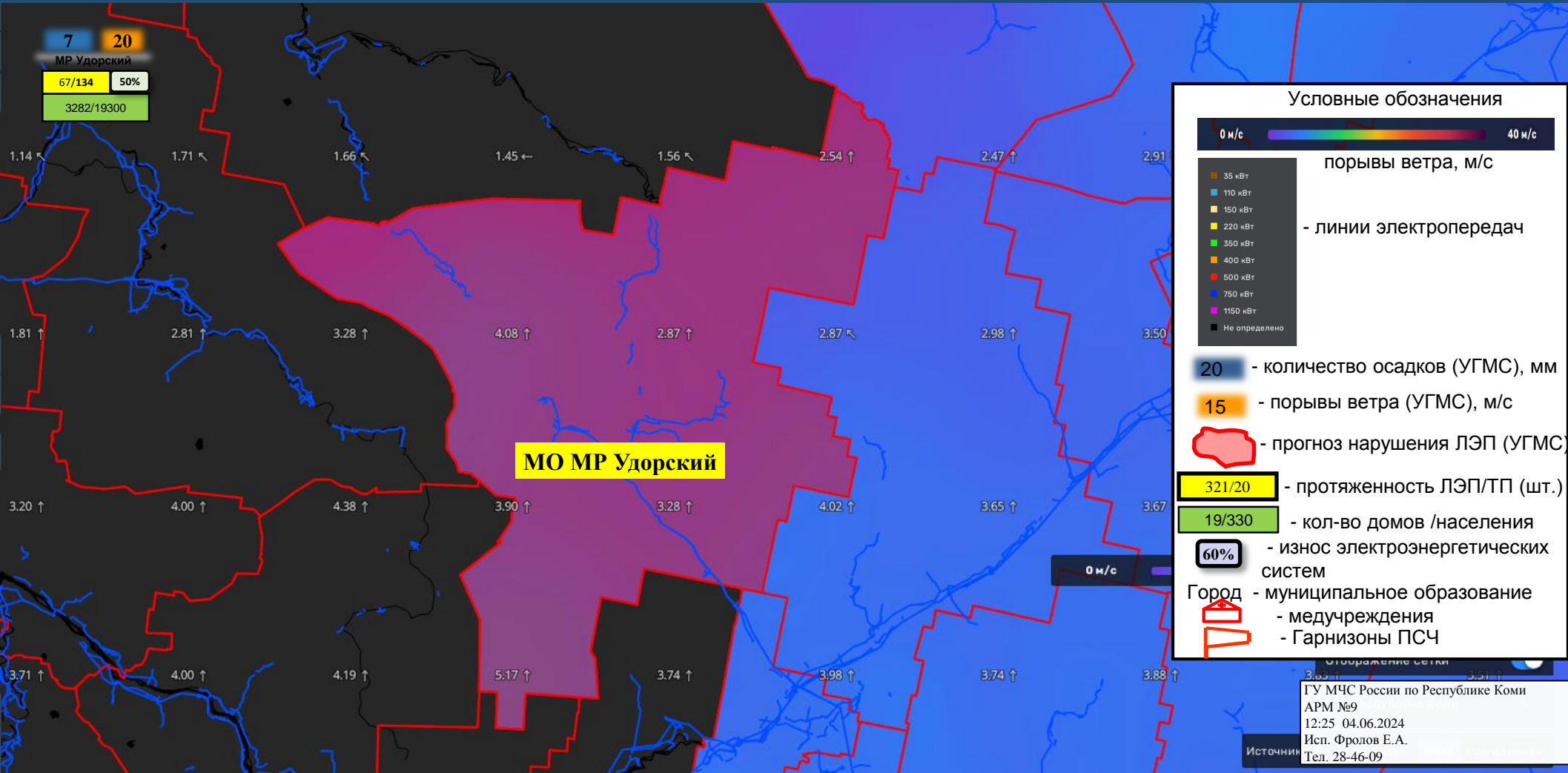
ИНФОРМАЦИОННЫЕ МАТЕРИАЛЫ ПО ОСАДКАМ НА ТЕРРИТОРИИ МО ГО «УХТА» РЕСПУБЛИКИ КОМИ (РИСКУ НАРУШЕНИЯ ЭЛЕКТРОСНАБЖЕНИЯ НА 04.06.2024)

Исх. № 874-2-4-1 от 04.06.2024



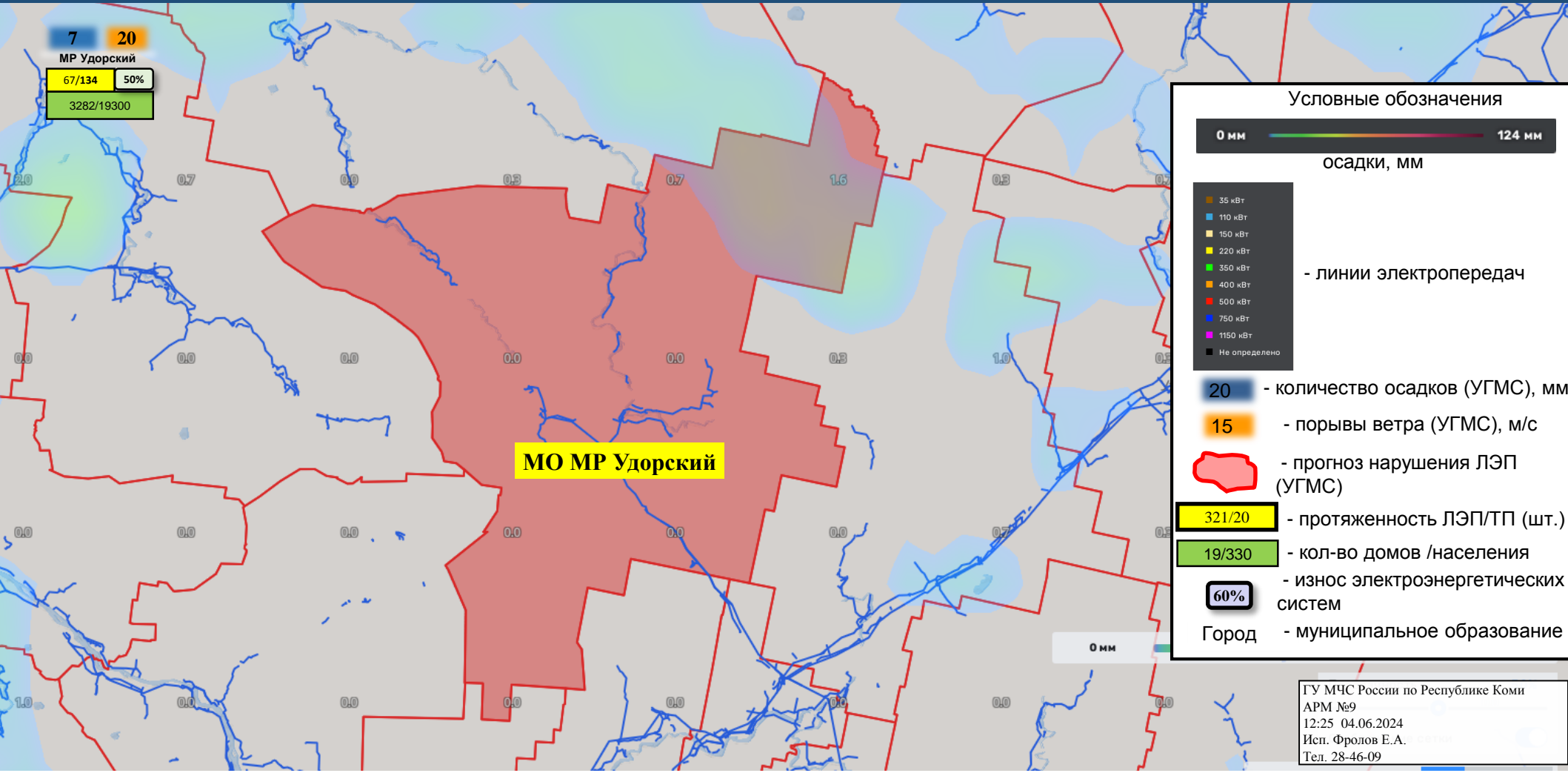
ИНФОРМАЦИОННЫЕ МАТЕРИАЛЫ ПО ПОРЫВАМ ВЕТРА НА ТЕРРИТОРИИ МО МР «УДОРСКИЙ» РЕСПУБЛИКИ КОМИ (РИСКУ НАРУШЕНИЯ ЭЛЕКТРОСНАБЖЕНИЯ НА 04.06.2024)

Исх. № 874-2-4-1 от 04.06.2024



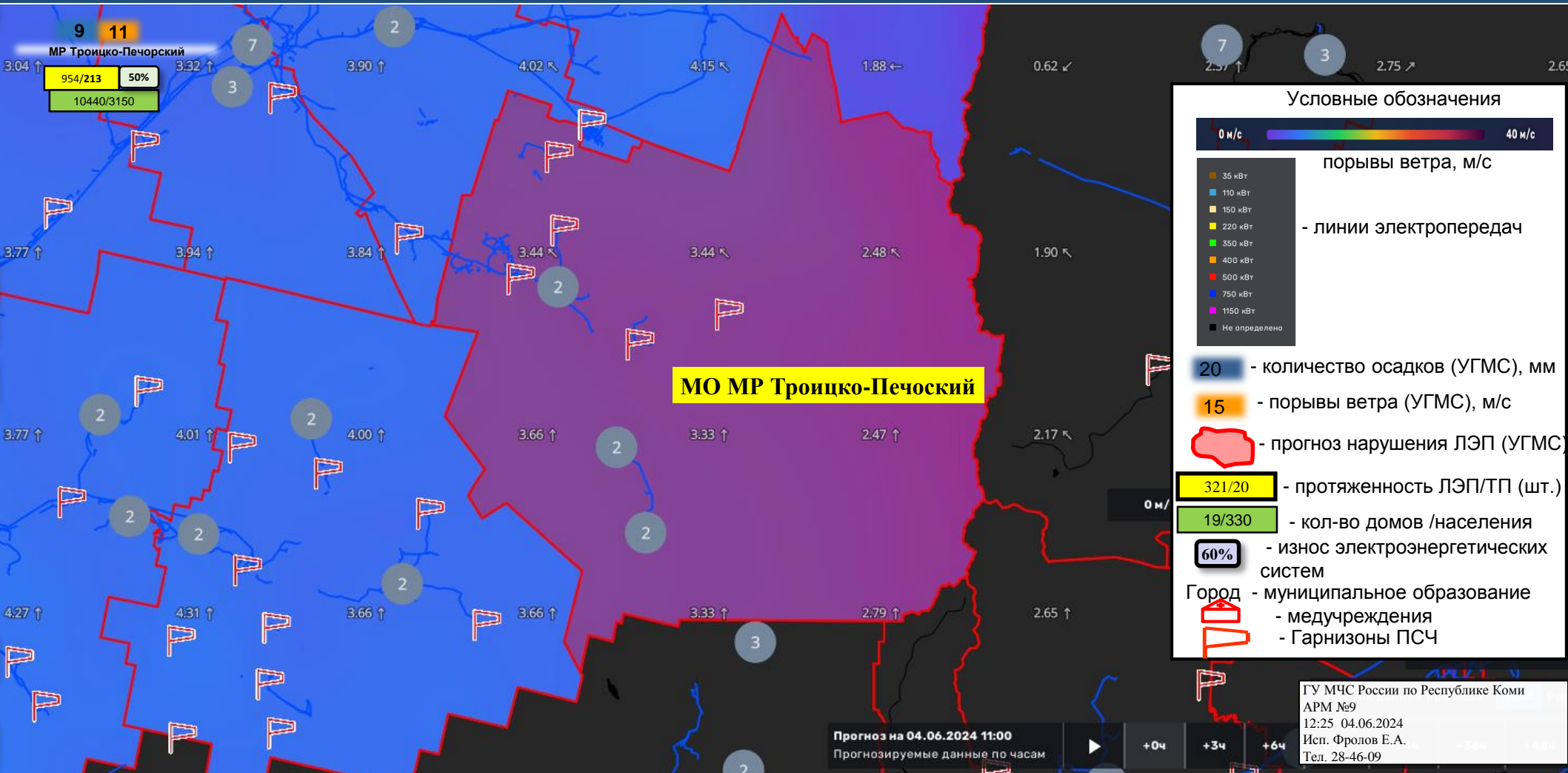
ИНФОРМАЦИОННЫЕ МАТЕРИАЛЫ ПО ОСАДКАМ НА ТЕРРИТОРИИ МО МР «УДОРСКИЙ» РЕСПУБЛИКИ КОМИ (РИСКУ НАРУШЕНИЯ ЭЛЕКТРОСНАБЖЕНИЯ НА 04.06.2024)

Исх. № 874-2-4-1 от 04.06.2024



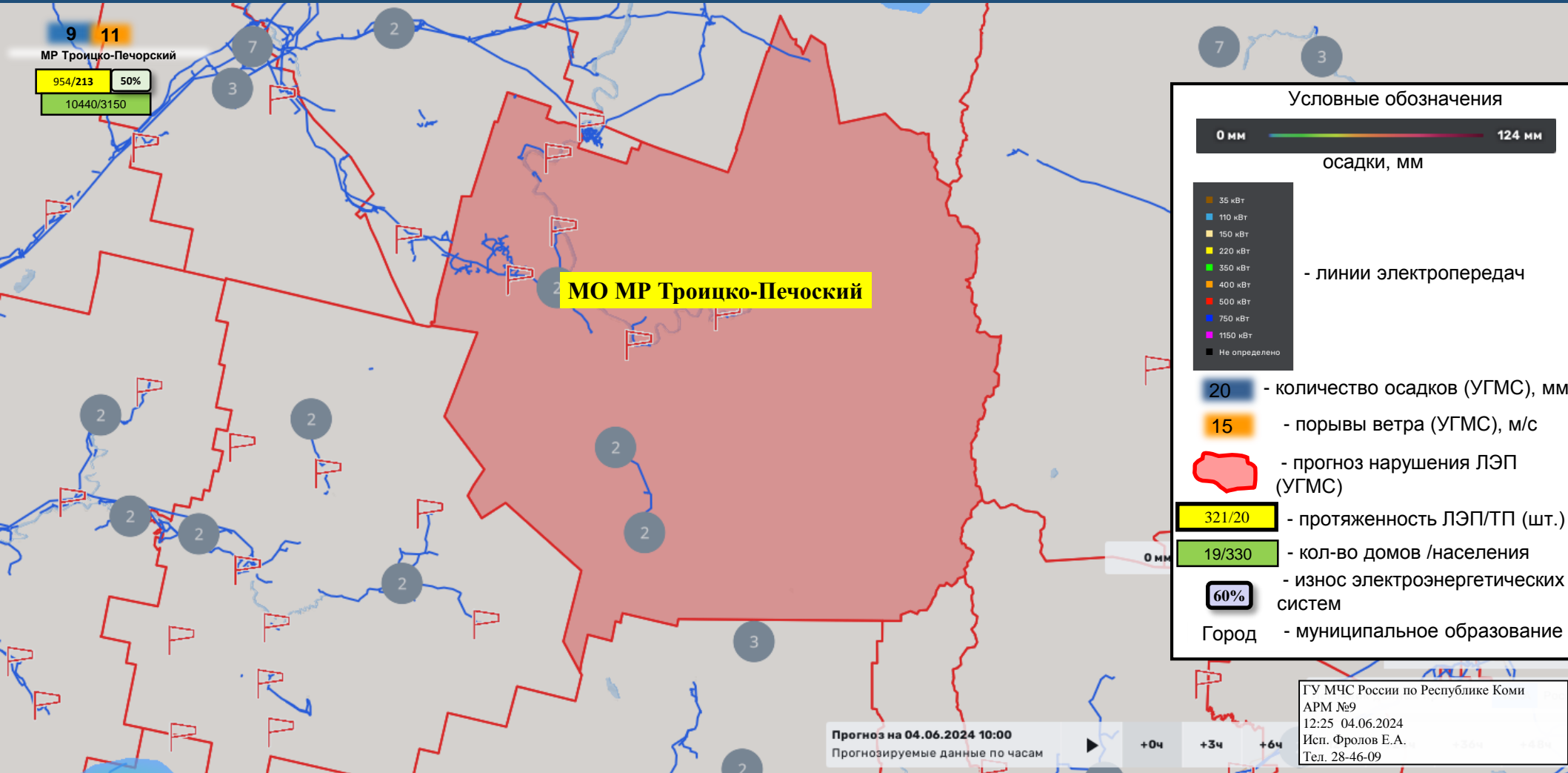
ИНФОРМАЦИОННЫЕ МАТЕРИАЛЫ ПО ПОРЫВАМ ВЕТРА НА ТЕРРИТОРИИ МО МР «ТРОИЦКО-ПЕЧОРСКИЙ» РЕСПУБЛИКИ КОМИ (РИСК НАРУШЕНИЯ ЭЛЕКТРОСНАБЖЕНИЯ НА 04.06.2024)

Исх. № 874-2-4-1 от 04.06.2024



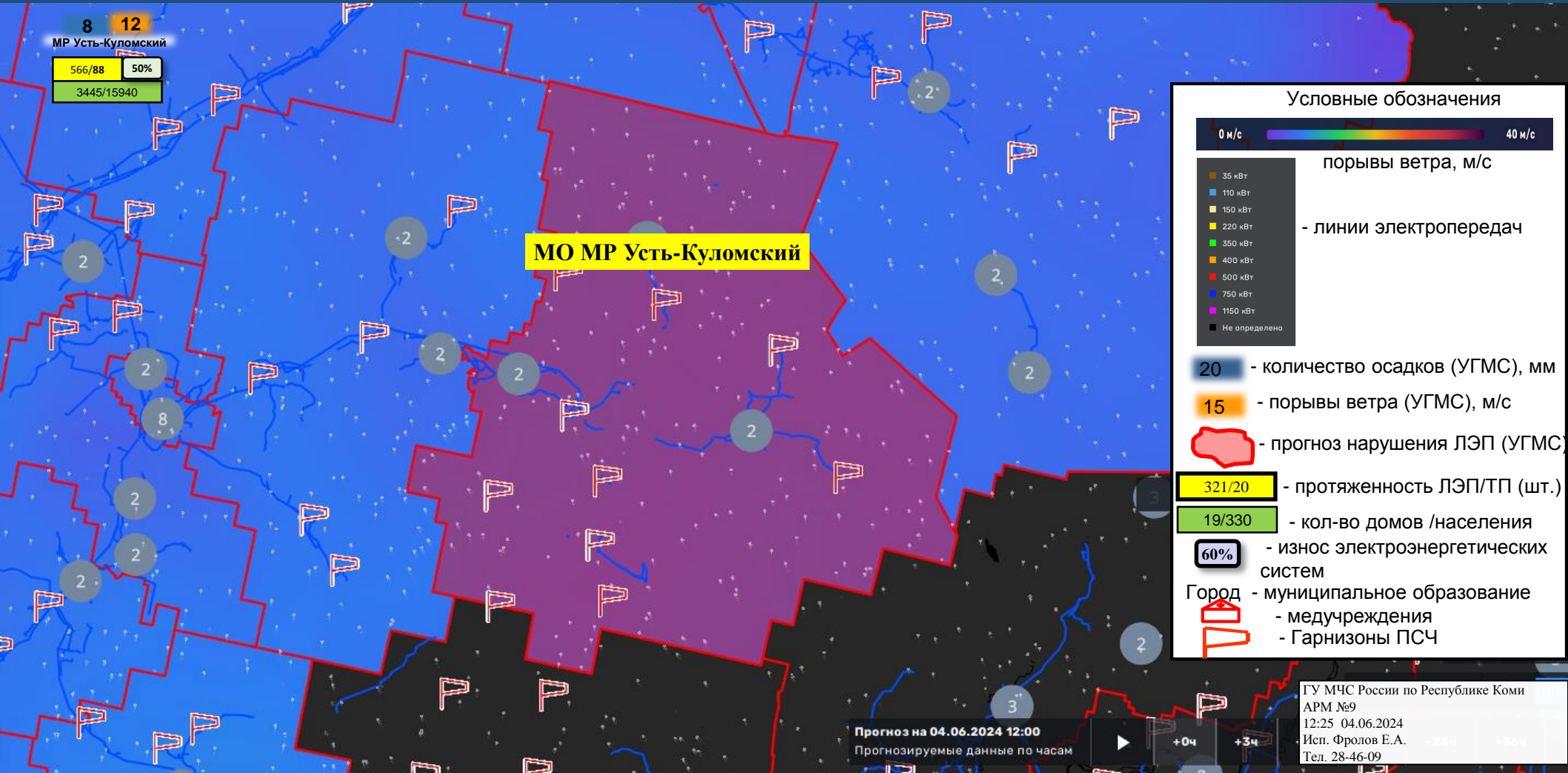
ИНФОРМАЦИОННЫЕ МАТЕРИАЛЫ ПО ОСАДКАМ НА ТЕРРИТОРИИ МО МР «ТРОИЦКО-ПЕЧОРСКИЙ» РЕСПУБЛИКИ КОМИ (РИСК НАРУШЕНИЯ ЭЛЕКТРОСНАБЖЕНИЯ НА 04.06.2024)

Исх. № 874-2-4-1 от 04.06.2024



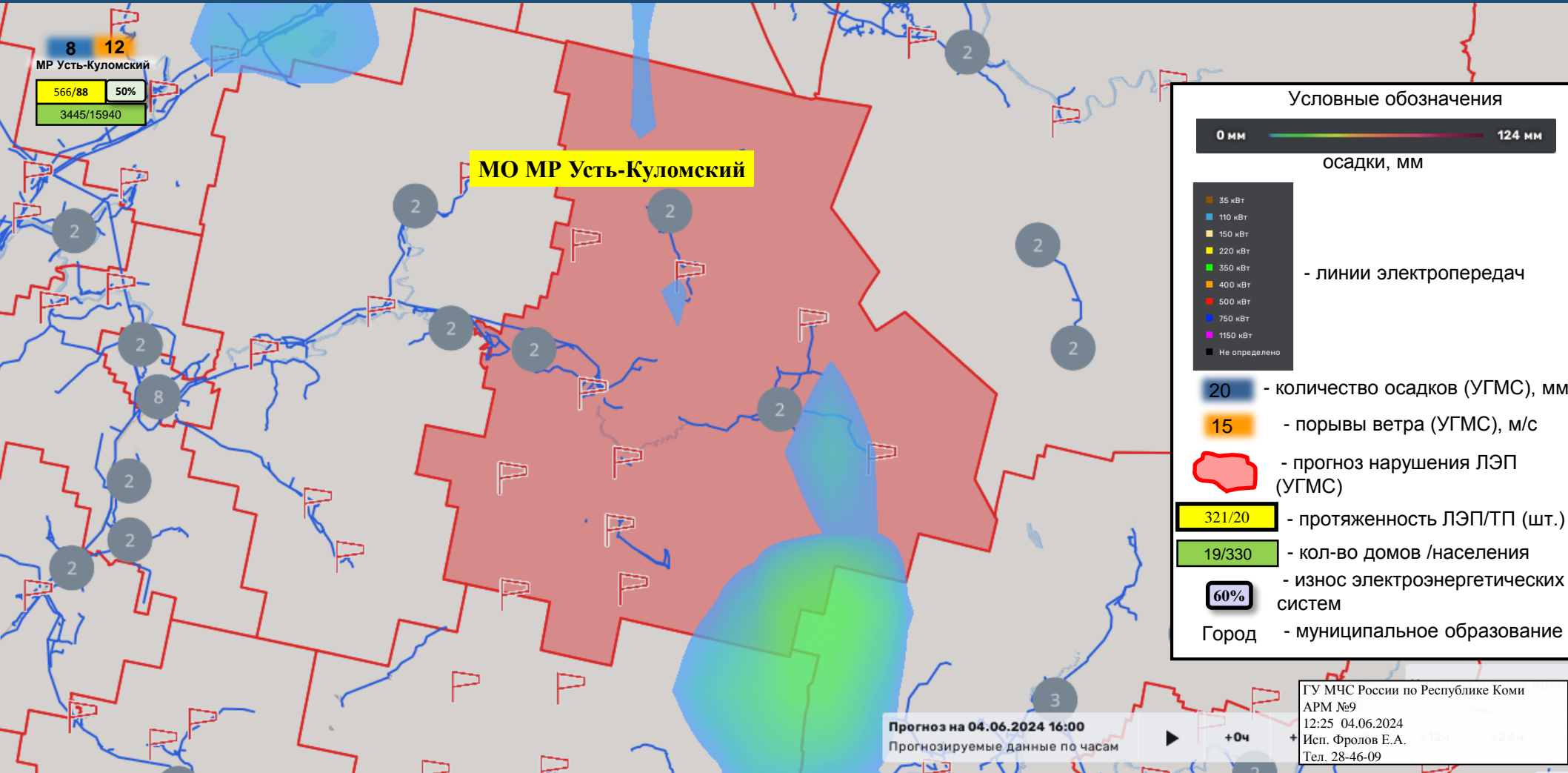
ИНФОРМАЦИОННЫЕ МАТЕРИАЛЫ ПО ПОРЫВАМ ВЕТРА НА ТЕРРИТОРИИ МО МР «УСТЬ-КУЛОМСКИЙ» РЕСПУБЛИКИ КОМИ (РИСК НАРУШЕНИЯ ЭЛЕКТРОСНАБЖЕНИЯ НА 04.06.2024)

Исх. № 874-2-4-1 от 04.06.2024



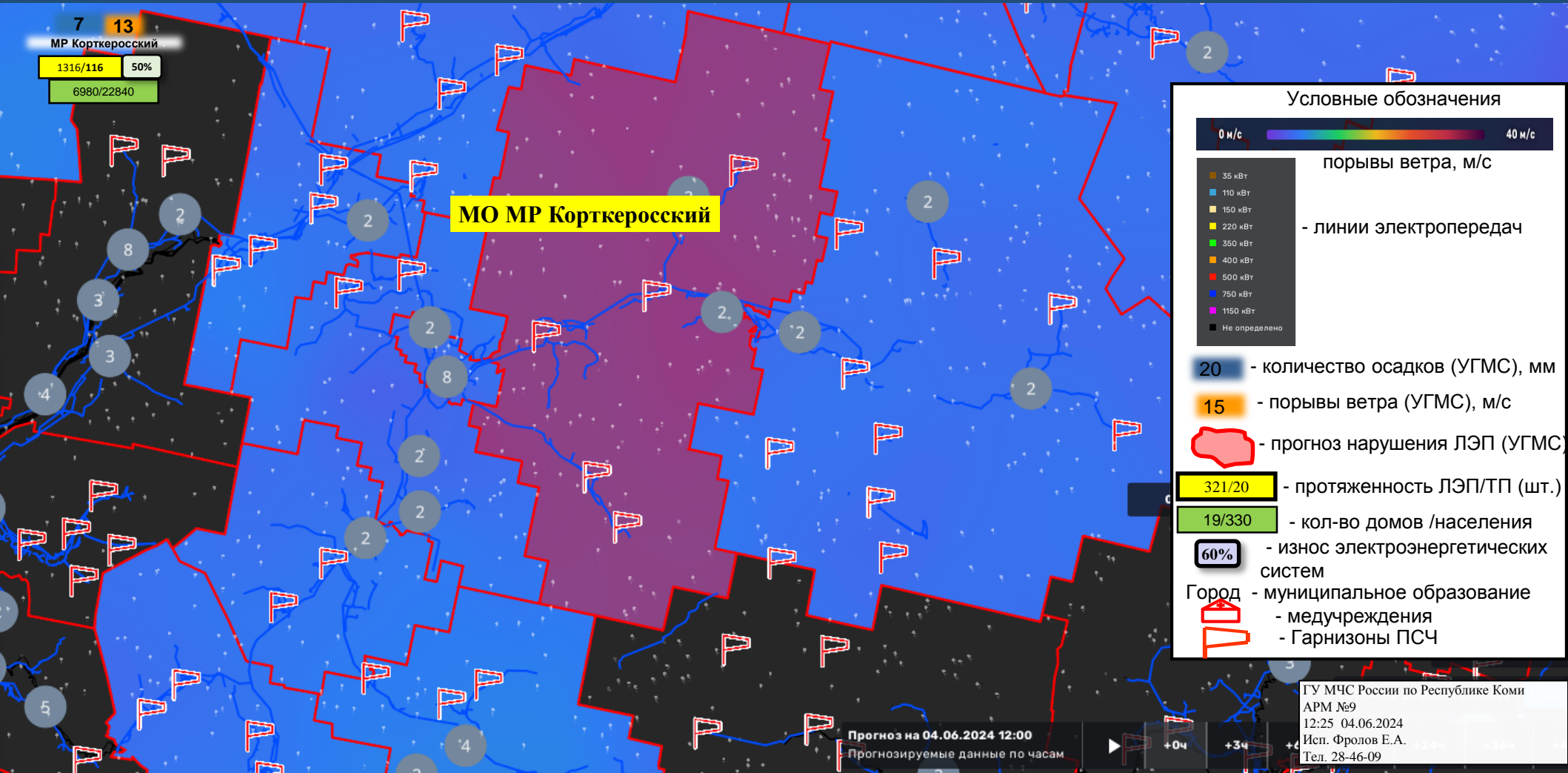
ИНФОРМАЦИОННЫЕ МАТЕРИАЛЫ ПО ОСАДКАМ
НА ТЕРРИТОРИИ МО МР «УСТЬ-КУЛОМСКИЙ» РЕСПУБЛИКИ КОМИ
(РИСК НАРУШЕНИЯ ЭЛЕКТРОСНАБЖЕНИЯ НА 04.06.2024)

Исх. № 874-2-4-1 от 04.06.2024



ИНФОРМАЦИОННЫЕ МАТЕРИАЛЫ ПО ПОРЫВАМ ВЕТРА
НА ТЕРРИТОРИИ МО МР «КОРТКЕРОССКИЙ» РЕСПУБЛИКИ КОМИ
(РИСК НАРУШЕНИЯ ЭЛЕКТРОСНАБЖЕНИЯ НА 04.06.2024)

Исх. № 874-2-4-1 от 04.06.2024



7 13
МР Корткеросский
1316/116 50%
6980/22840

МО МР Корткеросский

Условные обозначения

0 м/с — 40 м/с
порывы ветра, м/с

— линии электропередач

- 35 кВт
- 110 кВт
- 150 кВт
- 220 кВт
- 350 кВт
- 400 кВт
- 500 кВт
- 750 кВт
- 1150 кВт
- Не определено

20 - количество осадков (УГМС), мм

15 - порывы ветра (УГМС), м/с

- прогноз нарушения ЛЭП (УГМС)

321/20 - протяженность ЛЭП/ТП (шт.)

19/330 - кол-во домов /населения

60% - износ электроэнергетических систем

Город - муниципальное образование

— медучреждения

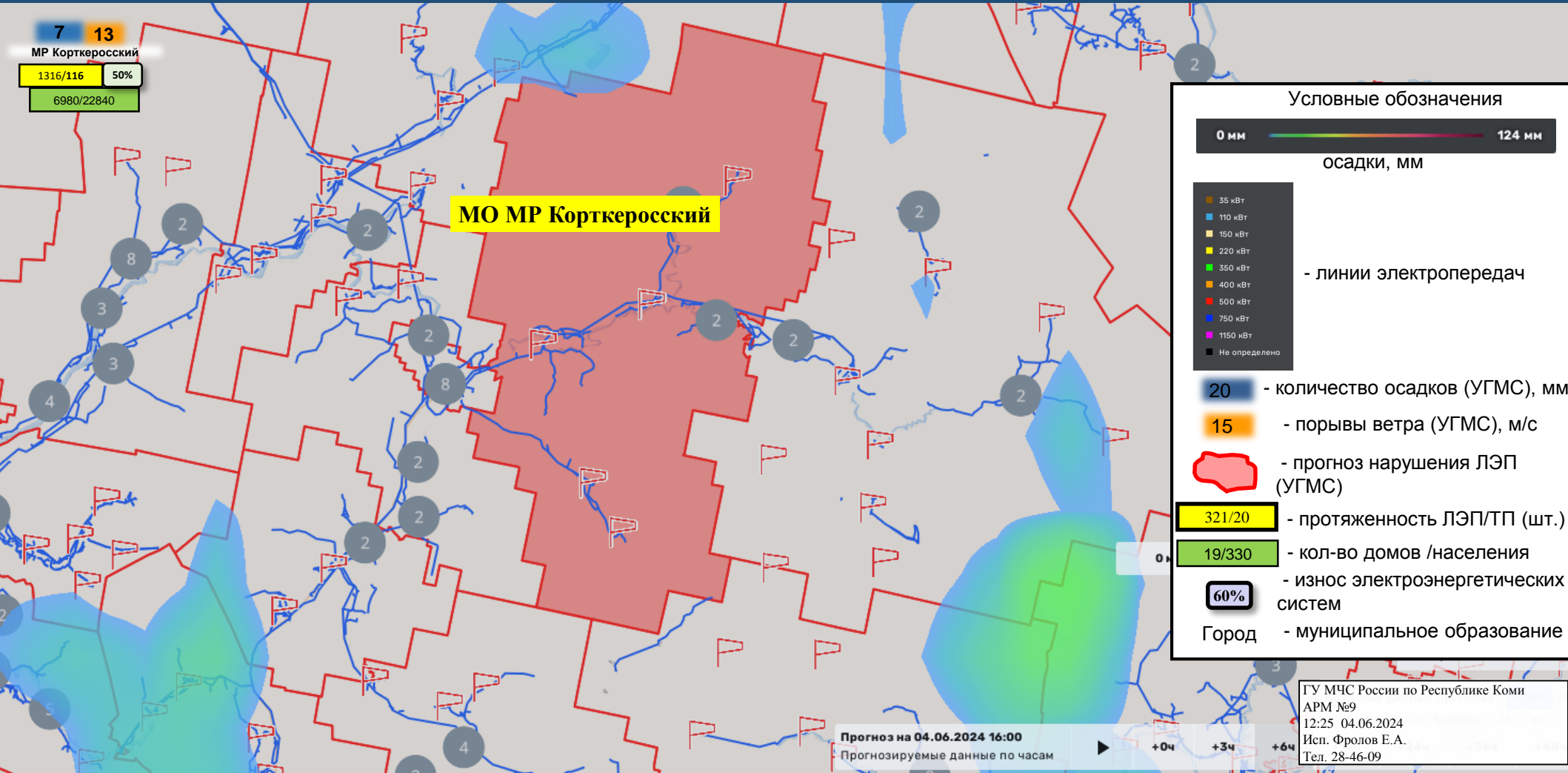
— Гарнизоны ПСЧ

Прогноз на 04.06.2024 12:00
Прогнозируемые данные по часам

ГУ МЧС России по Республике Коми
АРМ №9
12:25 04.06.2024
Исп. Фролов Е.А.
Тел. 28-46-09

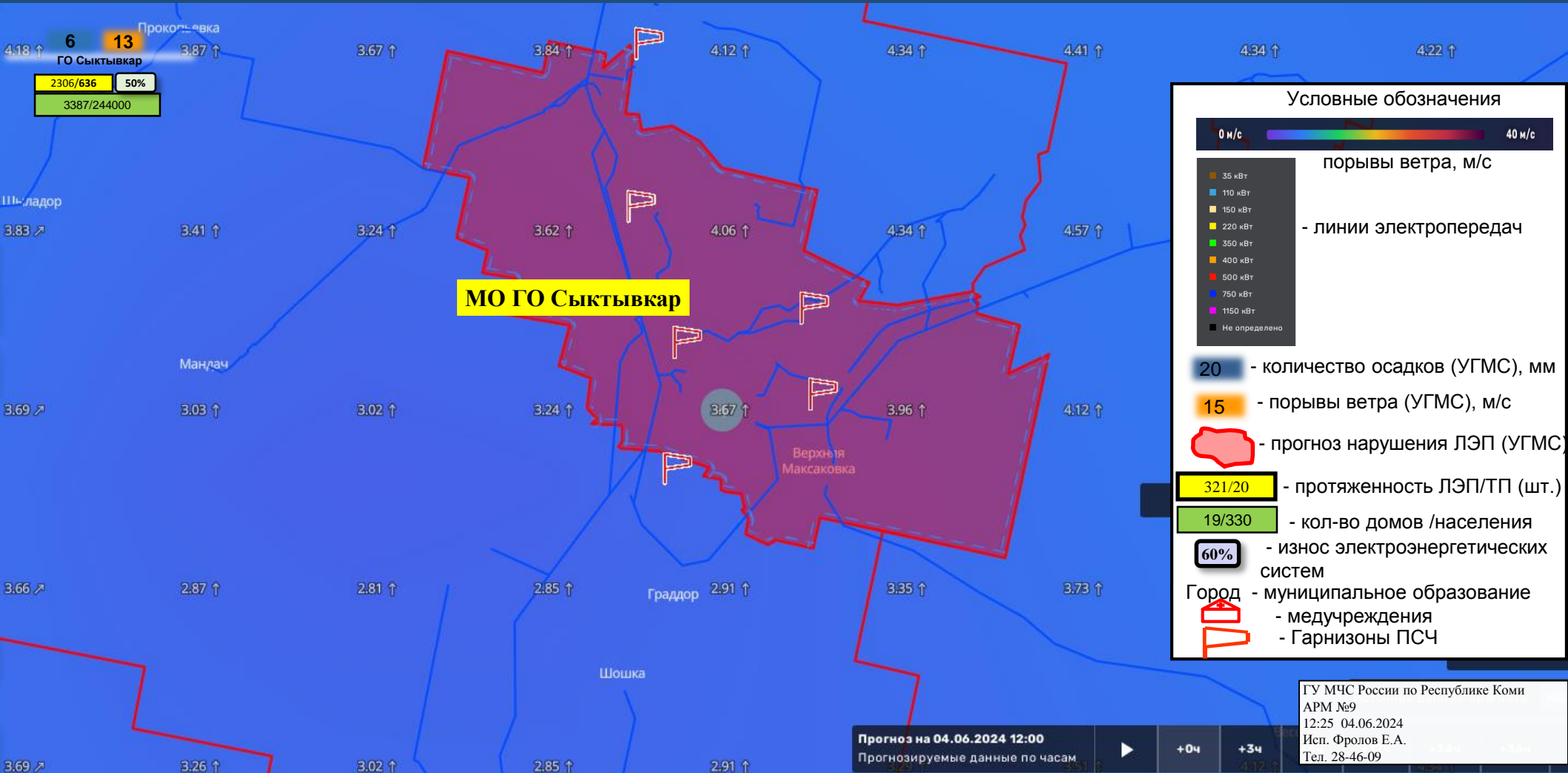
ИНФОРМАЦИОННЫЕ МАТЕРИАЛЫ ПО ОСАДКАМ НА ТЕРРИТОРИИ МО МР «КОРТКЕРОССКИЙ» РЕСПУБЛИКИ КОМИ (РИСК НАРУШЕНИЯ ЭЛЕКТРОСНАБЖЕНИЯ НА 04.06.2024)

Исх. № 874-2-4-1 от 04.06.2024



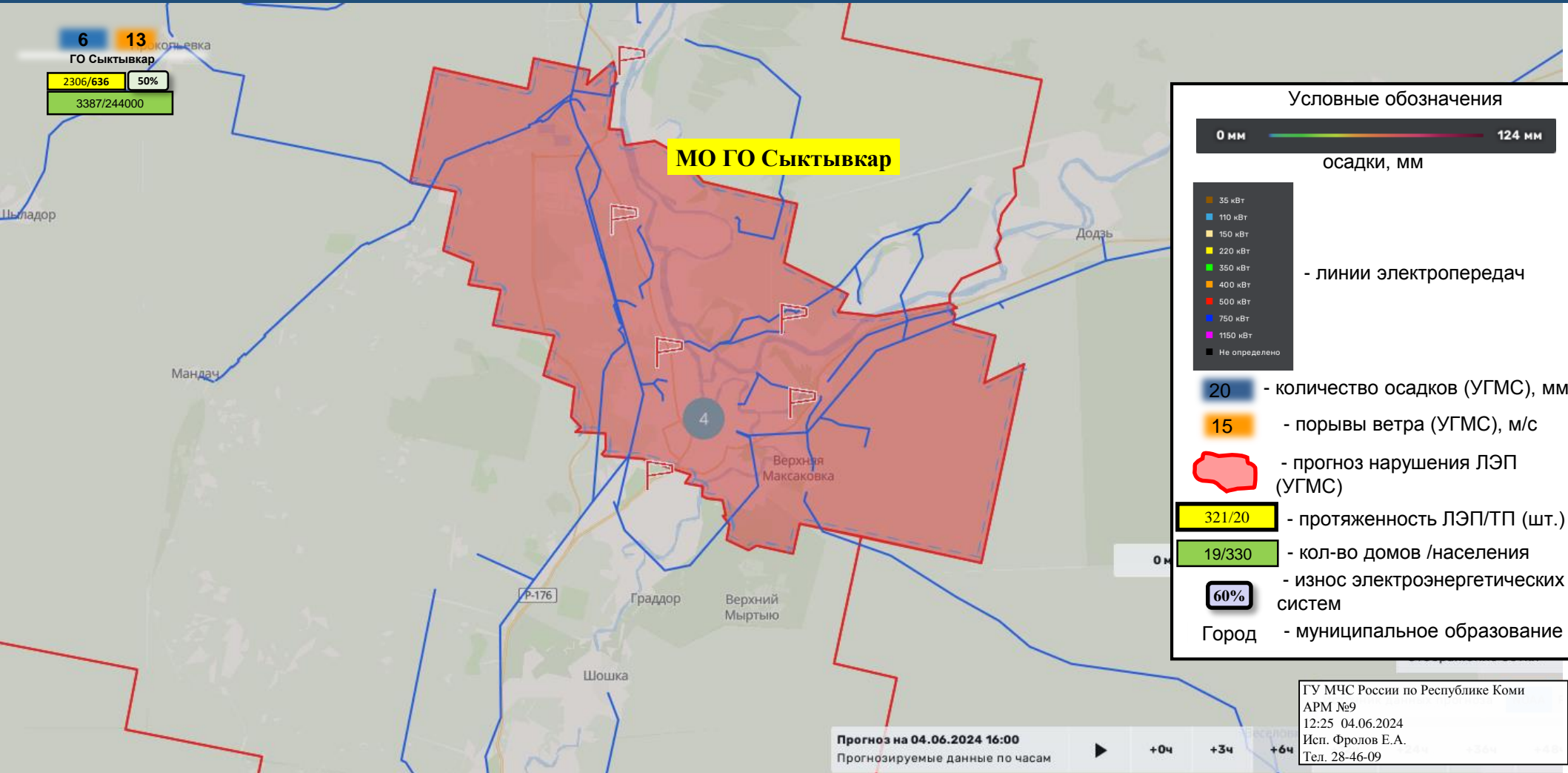
ИНФОРМАЦИОННЫЕ МАТЕРИАЛЫ ПО ПОРЫВАМ ВЕТРА НА ТЕРРИТОРИИ МО ГО «СЫКТЫВКАР» РЕСПУБЛИКИ КОМИ (РИСК НАРУШЕНИЯ ЭЛЕКТРОСНАБЖЕНИЯ НА 04.06.2024)

Исх. № 874-2-4-1 от 04.06.2024



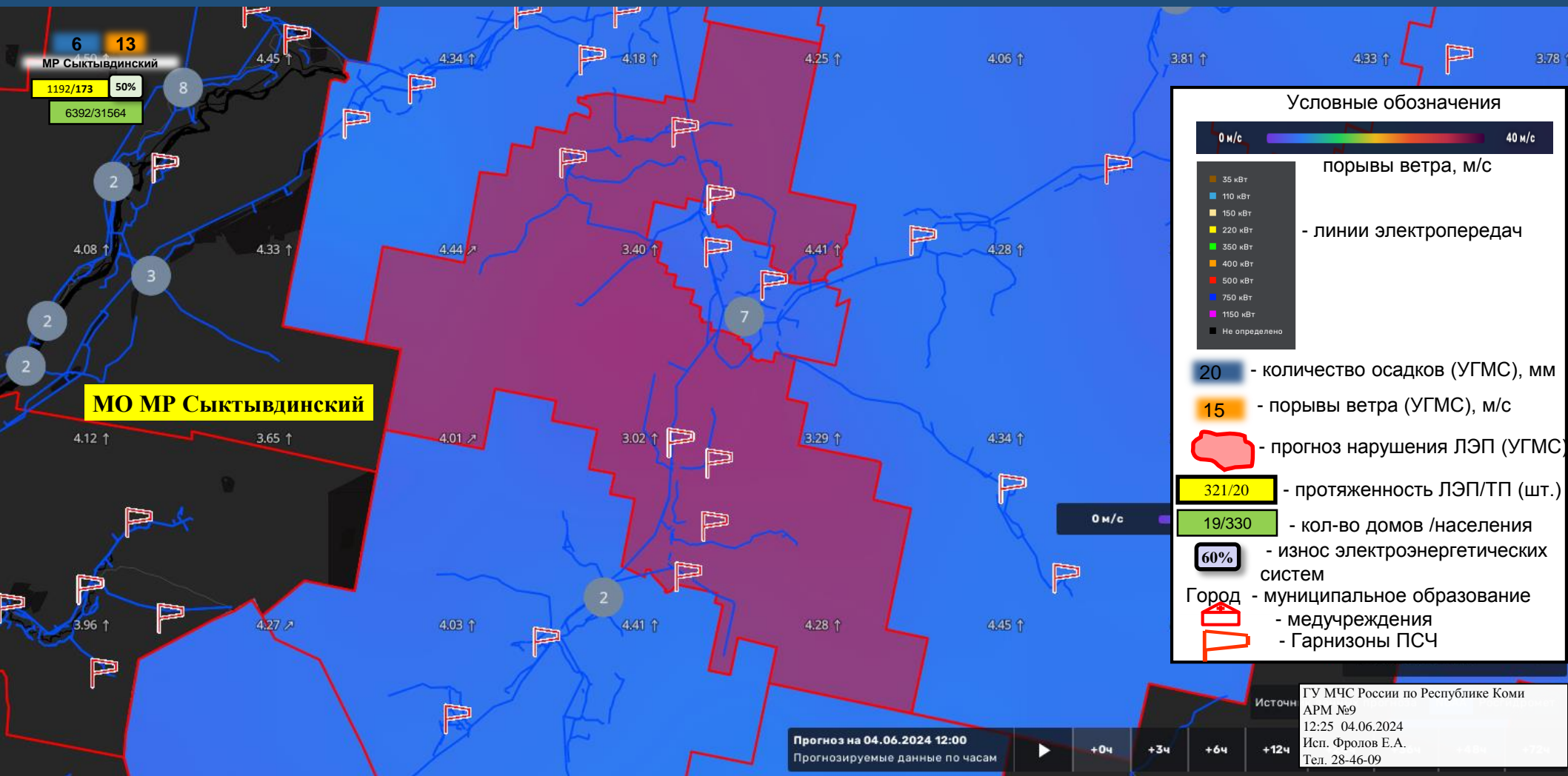
ИНФОРМАЦИОННЫЕ МАТЕРИАЛЫ ПО ОСАДКАМ НА ТЕРРИТОРИИ МО ГО «СЫКТЫВКАР» РЕСПУБЛИКИ КОМИ (РИСК НАРУШЕНИЯ ЭЛЕКТРОСНАБЖЕНИЯ НА 04.06.2024)

Исх. № 874-2-4-1 от 04.06.2024



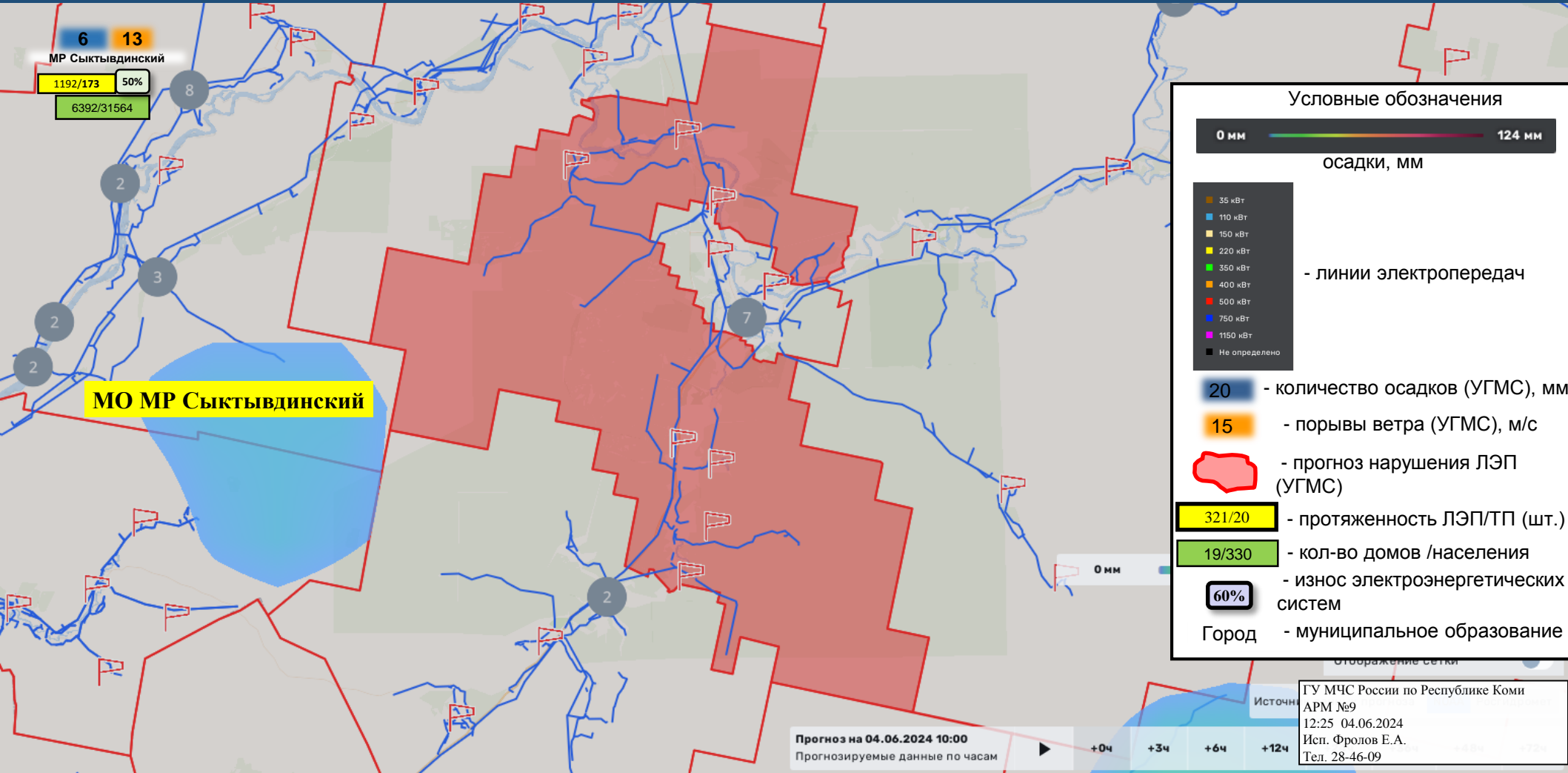
ИНФОРМАЦИОННЫЕ МАТЕРИАЛЫ ПО ПОРЫВАМ ВЕТРА НА ТЕРРИТОРИИ МО МР «СЫКТЫВДИНСКИЙ» РЕСПУБЛИКИ КОМИ (РИСК НАРУШЕНИЯ ЭЛЕКТРОСНАБЖЕНИЯ НА 04.06.2024)

Исх. № 874-2-4-1 от 04.06.2024



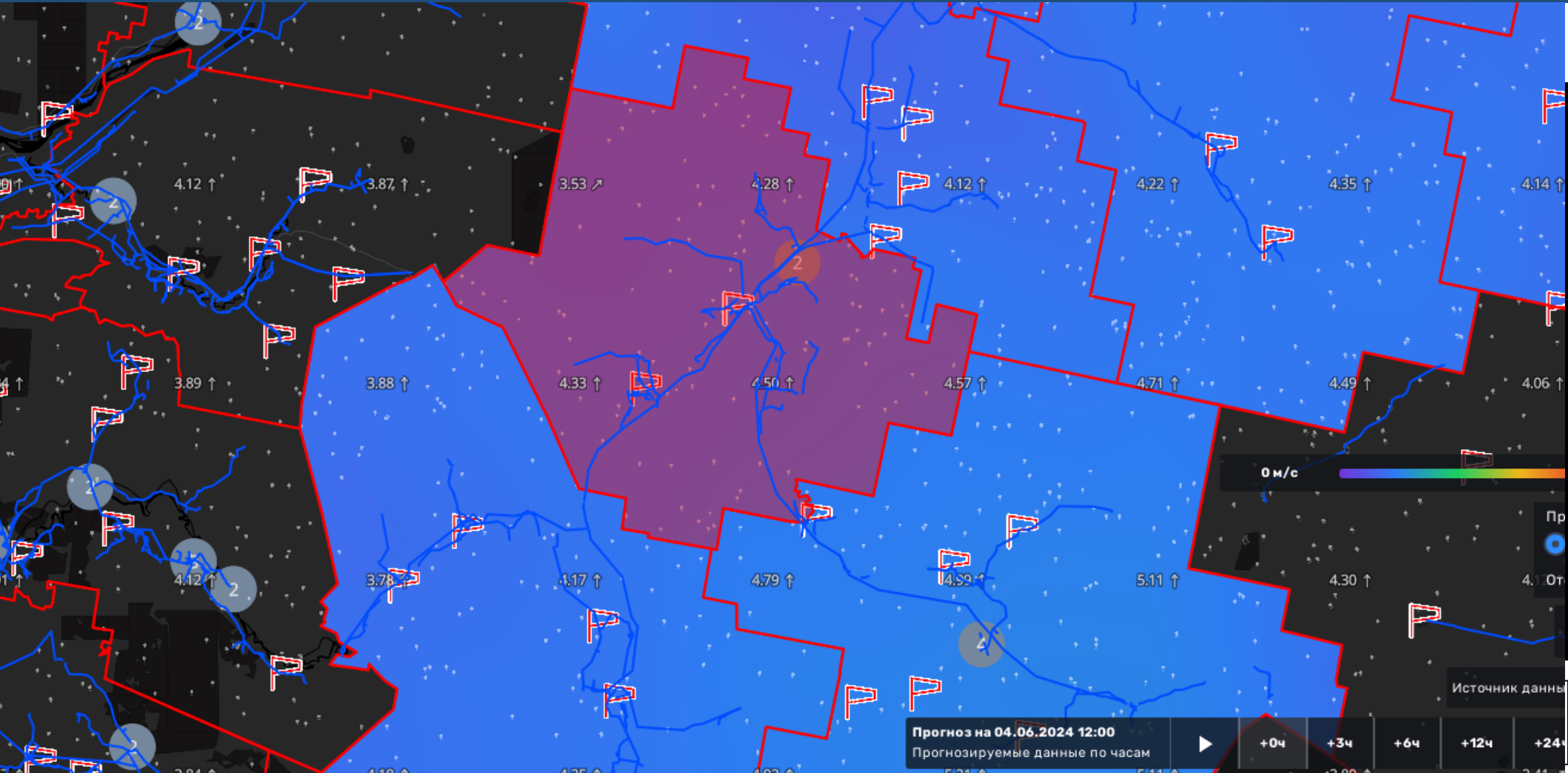
ИНФОРМАЦИОННЫЕ МАТЕРИАЛЫ ПО ОСАДКАМ НА ТЕРРИТОРИИ МО МР «СЫКТЫВДИНСКИЙ» РЕСПУБЛИКИ КОМИ (РИСК НАРУШЕНИЯ ЭЛЕКТРОСНАБЖЕНИЯ НА 04.06.2024)

Исх. № 874-2-4-1 от 04.06.2024



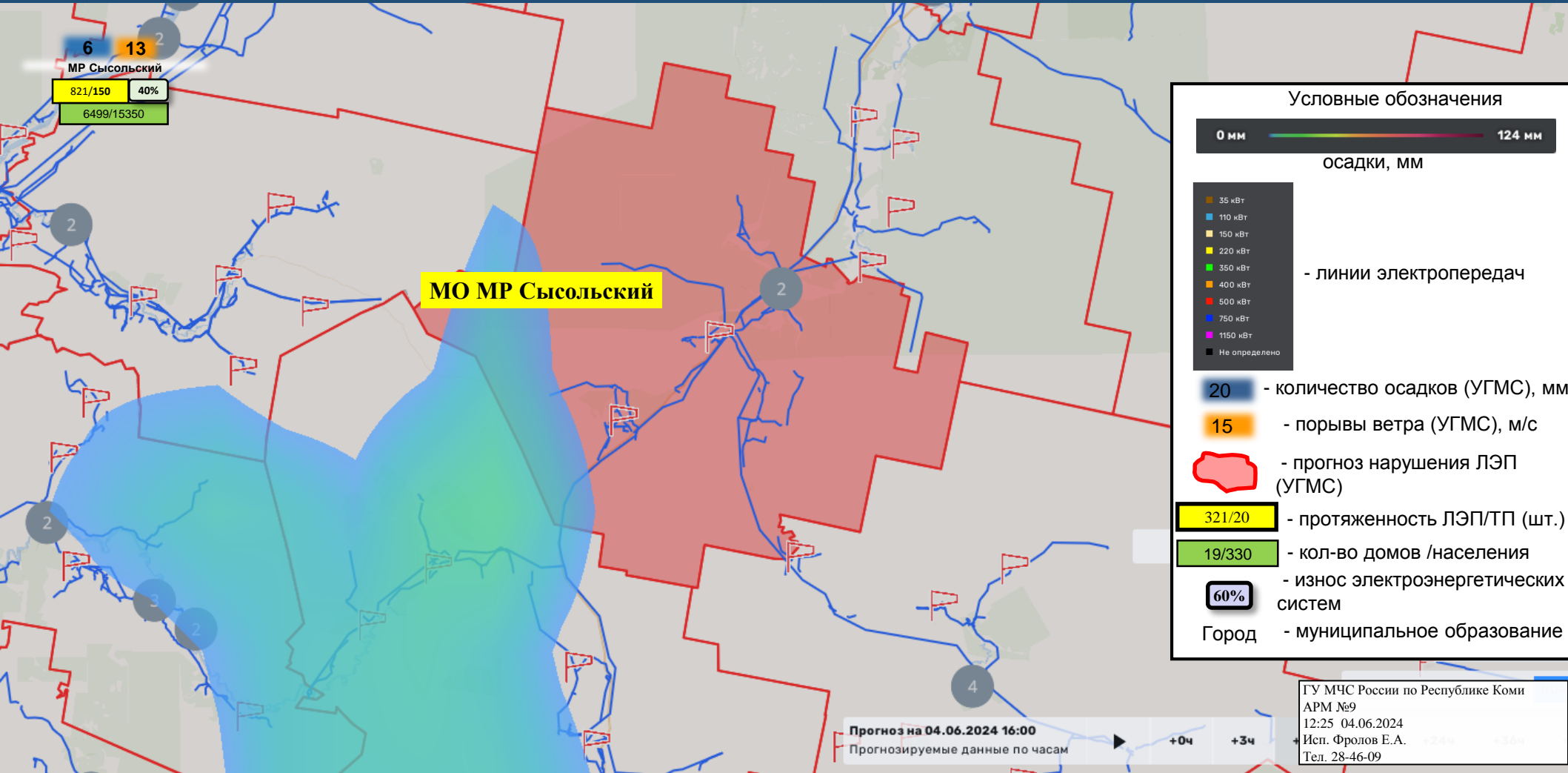
ИНФОРМАЦИОННЫЕ МАТЕРИАЛЫ ПО ПОРЫВАМ ВЕТРА
НА ТЕРРИТОРИИ МО МР «СЫСОЛЬСКИЙ» РЕСПУБЛИКИ КОМИ
(РИСК НАРУШЕНИЯ ЭЛЕКТРОСНАБЖЕНИЯ НА 04.06.2024)

Исх. № 874-2-4-1 от 04.06.2024



ИНФОРМАЦИОННЫЕ МАТЕРИАЛЫ ПО ОСАДКАМ НА ТЕРРИТОРИИ МО МР «СЫСОЛЬСКИЙ» РЕСПУБЛИКИ КОМИ (РИСК НАРУШЕНИЯ ЭЛЕКТРОСНАБЖЕНИЯ НА 04.06.2024)

Исх. № 874-2-4-1 от 04.06.2024



6 13 2
МР Сысольский
821/150 40%
6499/15350

МО МР Сысольский

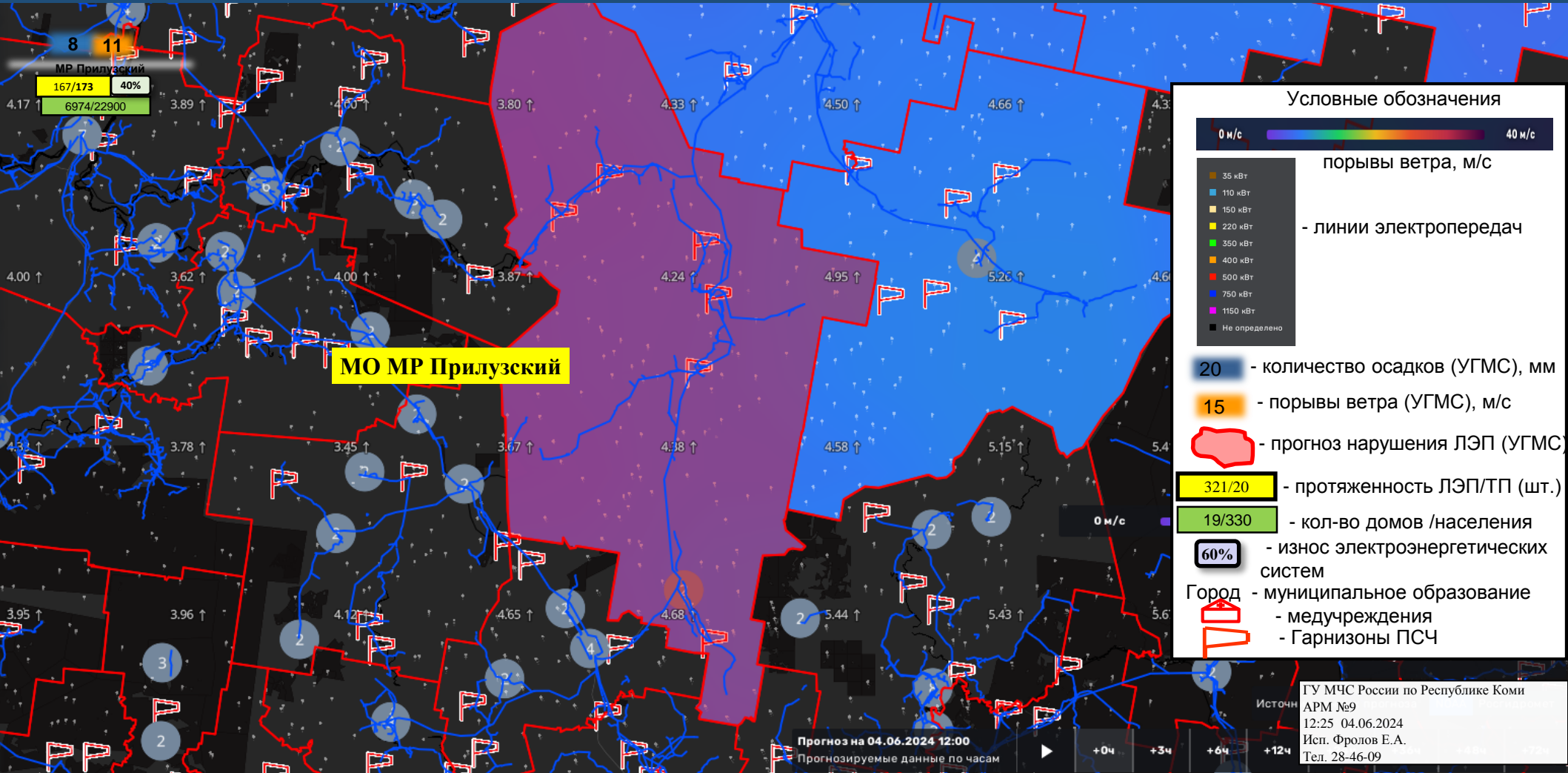
Прогноз на 04.06.2024 16:00
Прогнозируемые данные по часам

+0ч +3ч

ГУ МЧС России по Республике Коми
АРМ №9
12:25 04.06.2024
Исп. Фролов Е.А.
Тел. 28-46-09

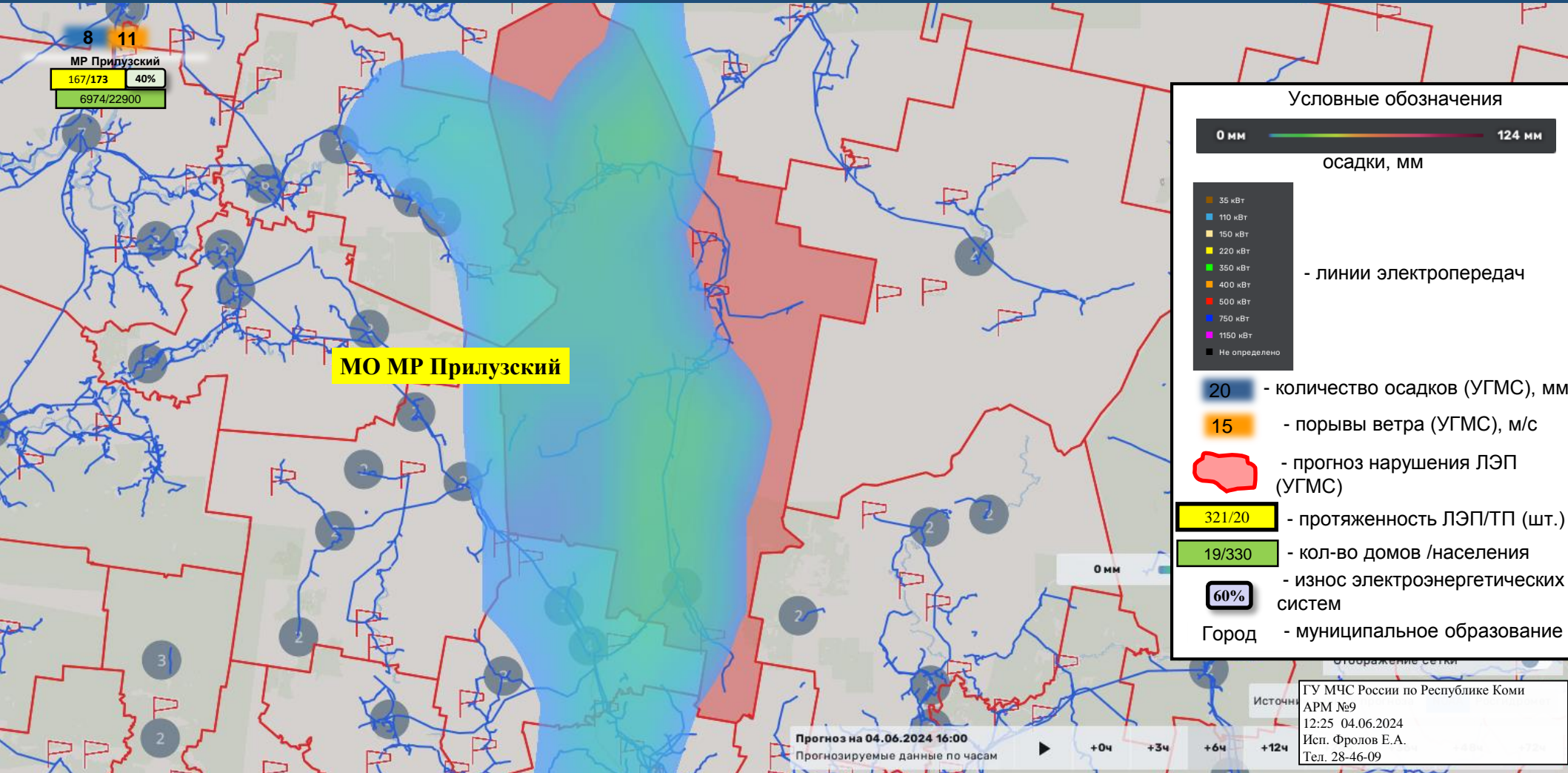
ИНФОРМАЦИОННЫЕ МАТЕРИАЛЫ ПО ПОРЫВАМ ВЕТРА НА ТЕРРИТОРИИ МО МР «ПРИЛУЗСКИЙ» РЕСПУБЛИКИ КОМИ (РИСК НАРУШЕНИЯ ЭЛЕКТРОСНАБЖЕНИЯ НА 04.06.2024)

Исх. № 874-2-4-1 от 04.06.2024



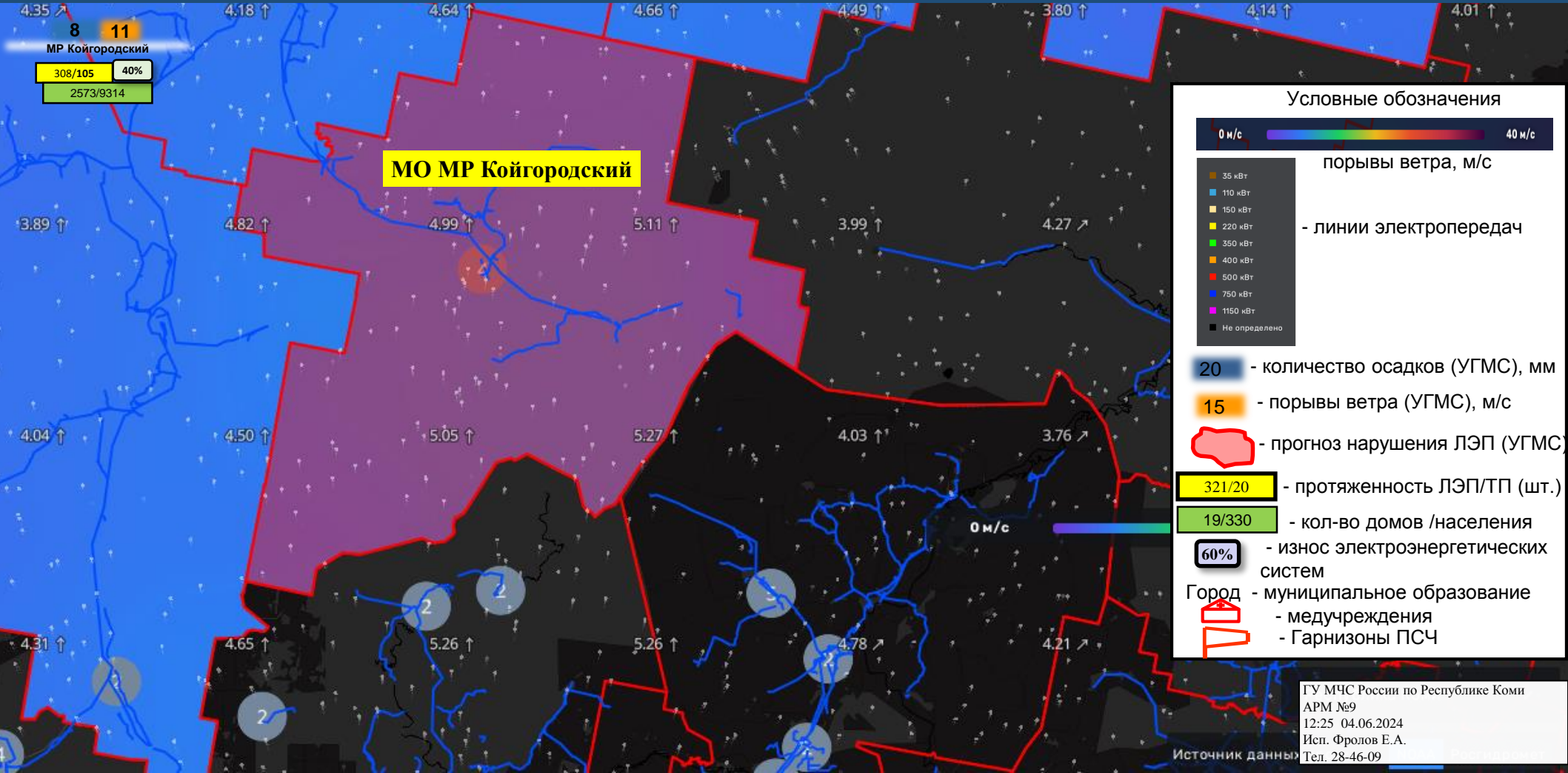
ИНФОРМАЦИОННЫЕ МАТЕРИАЛЫ ПО ОСАДКАМ НА ТЕРРИТОРИИ МО МР «ПРИЛУЗСКИЙ» РЕСПУБЛИКИ КОМИ (РИСК НАРУШЕНИЯ ЭЛЕКТРОСНАБЖЕНИЯ НА 04.06.2024)

Исх. № 874-2-4-1 от 04.06.2024



ИНФОРМАЦИОННЫЕ МАТЕРИАЛЫ ПО ПОРЫВАМ ВЕТРА НА ТЕРРИТОРИИ МО МР «КОЙГОРОДСКИЙ» РЕСПУБЛИКИ КОМИ (РИСК НАРУШЕНИЯ ЭЛЕКТРОСНАБЖЕНИЯ НА 04.06.2024)

Исх. № 874-2-4-1 от 04.06.2024



8 11
МР Койгородский

308/105 40%
2573/9314

МО МР Койгородский

Условные обозначения



- порывы ветра, м/с
- линии электропередач
- 35 кВТ
- 110 кВТ
- 150 кВТ
- 220 кВТ
- 350 кВТ
- 400 кВТ
- 500 кВТ
- 750 кВТ
- 1150 кВТ
- Не определено

20 - количество осадков (УГМС), мм

15 - порывы ветра (УГМС), м/с

прогноз нарушения ЛЭП (УГМС)

321/20 - протяженность ЛЭП/ТП (шт.)

19/330 - кол-во домов /населения

60% - износ электроэнергетических систем

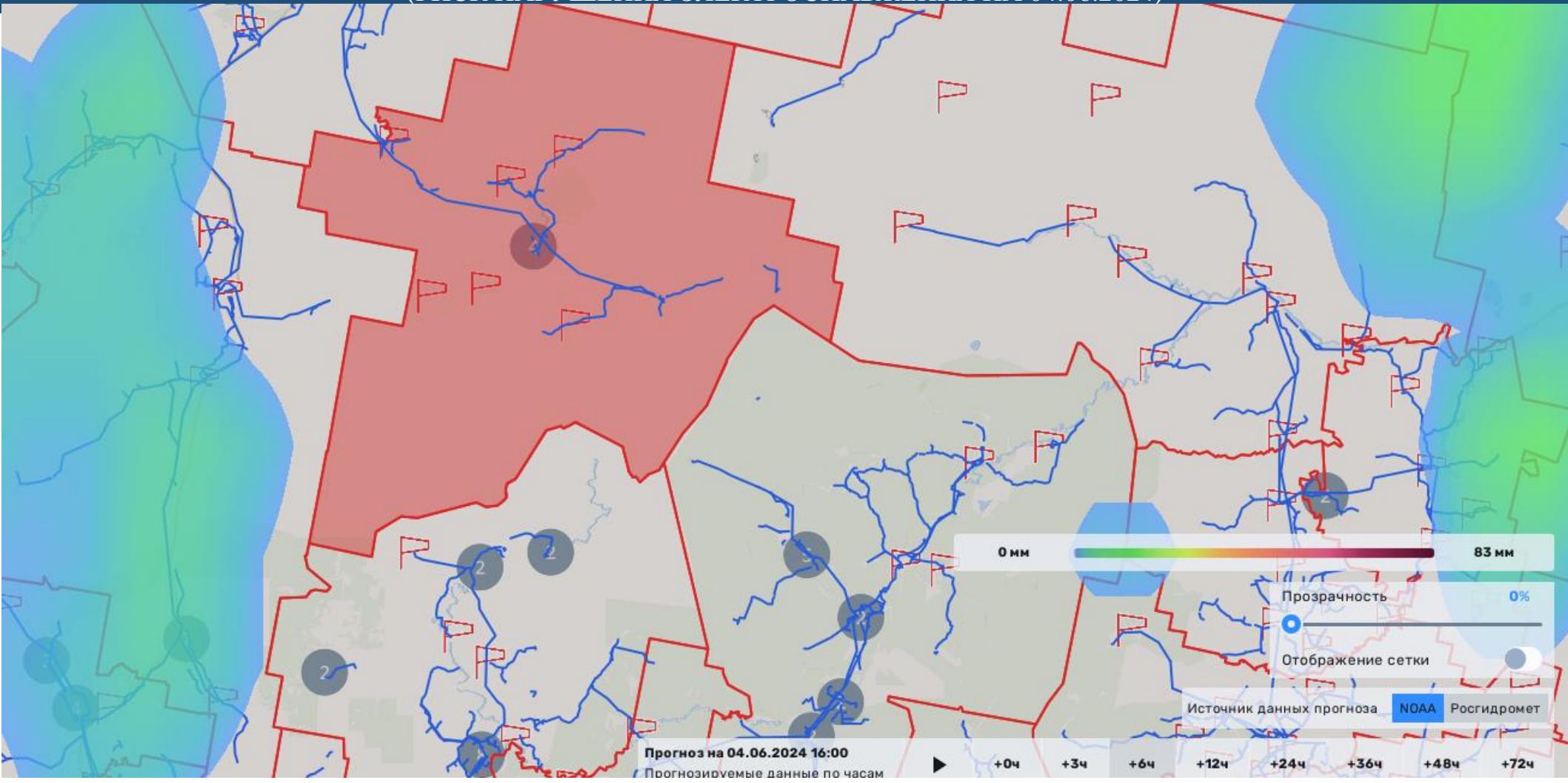
- Город - муниципальное образование
- медучреждения
- Гарнизоны ПСЧ

ГУ МЧС России по Республике Коми
АРМ №9
12:25 04.06.2024
Исп. Фролов Е.А.
Тел. 28-46-09

Источник данных

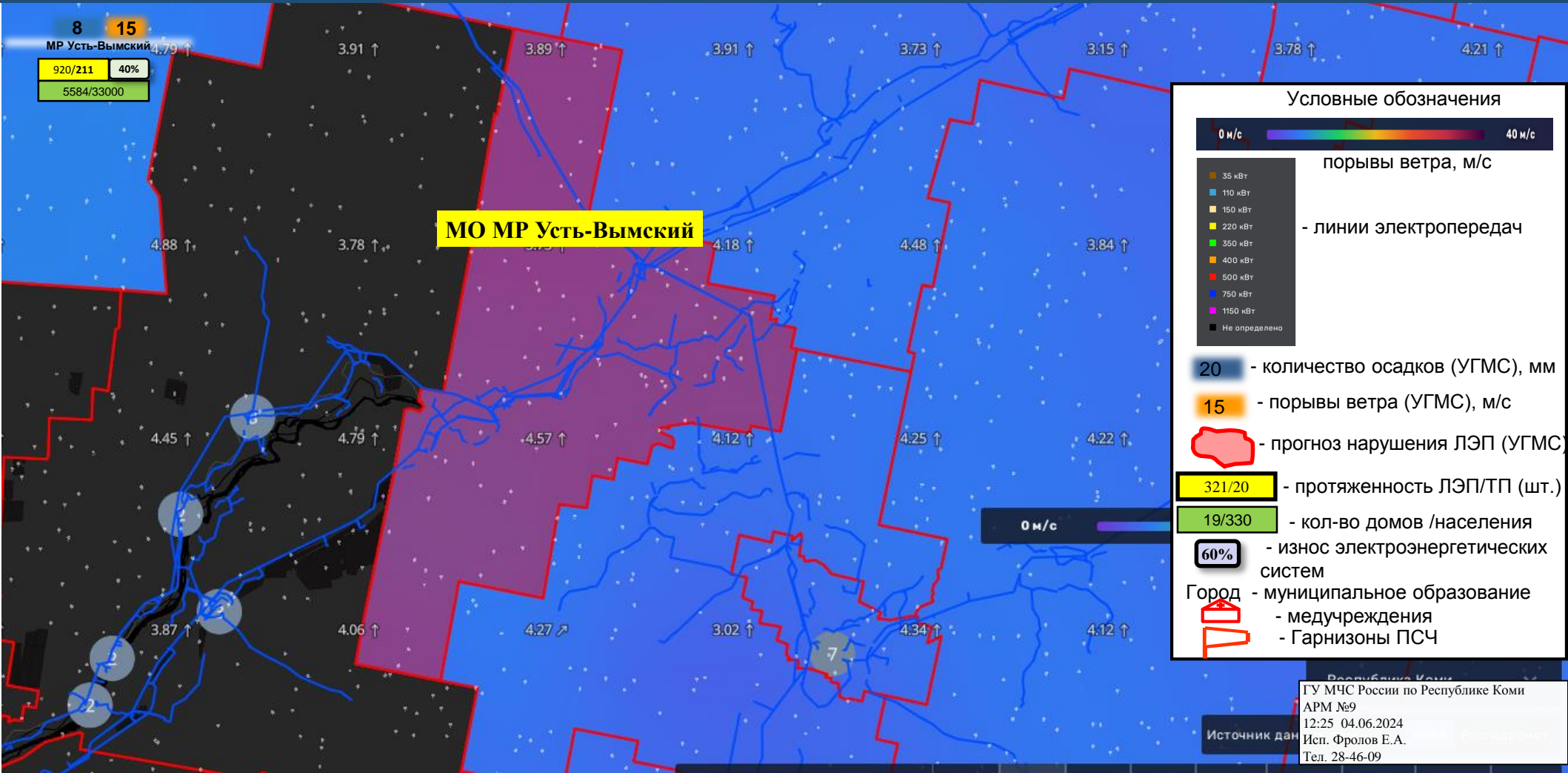
ИНФОРМАЦИОННЫЕ МАТЕРИАЛЫ ПО ОСАДКАМ НА ТЕРРИТОРИИ МО МР «КОЙГОРОДСКИЙ» РЕСПУБЛИКИ КОМИ (РИСК НАРУШЕНИЯ ЭЛЕКТРОСНАБЖЕНИЯ НА 04.06.2024)

Исх. № 874-2-4-1 от 04.06.2024



ИНФОРМАЦИОННЫЕ МАТЕРИАЛЫ ПО ПОРЫВАМ ВЕТРА НА ТЕРРИТОРИИ МО МР «УСТЬ-ВЫМСКИЙ» РЕСПУБЛИКИ КОМИ (РИСК НАРУШЕНИЯ ЭЛЕКТРОСНАБЖЕНИЯ НА 04.06.2024)

Исх. № 874-2-4-1 от 04.06.2024



ИНФОРМАЦИОННЫЕ МАТЕРИАЛЫ ПО ОСАДКАМ НА ТЕРРИТОРИИ МО МР «УСТЬ-ВЫМСКИЙ» РЕСПУБЛИКИ КОМИ (РИСК НАРУШЕНИЯ ЭЛЕКТРОСНАБЖЕНИЯ НА 04.06.2024)

Исх. № 874-2-4-1 от 04.06.2024

8 15
МР Усть-Вымский
920/211 40%
5584/33000

МО МР Усть-Вымский

Условные обозначения

0 мм ————— 124 мм

осадки, мм

35 кВт
110 кВт
150 кВт
220 кВт
350 кВт
400 кВт
500 кВт
750 кВт
1150 кВт
Не определено

- линии электропередач

20 - количество осадков (УГМС), мм

15 - порывы ветра (УГМС), м/с

- прогноз нарушения ЛЭП (УГМС)

321/20 - протяженность ЛЭП/ТП (шт.)

19/330 - кол-во домов /населения

60% - износ электроэнергетических систем

Город - муниципальное образование

Прогноз на 04.06.2024 16:00

Прогнозируемые данные по часам

+0ч

+3ч

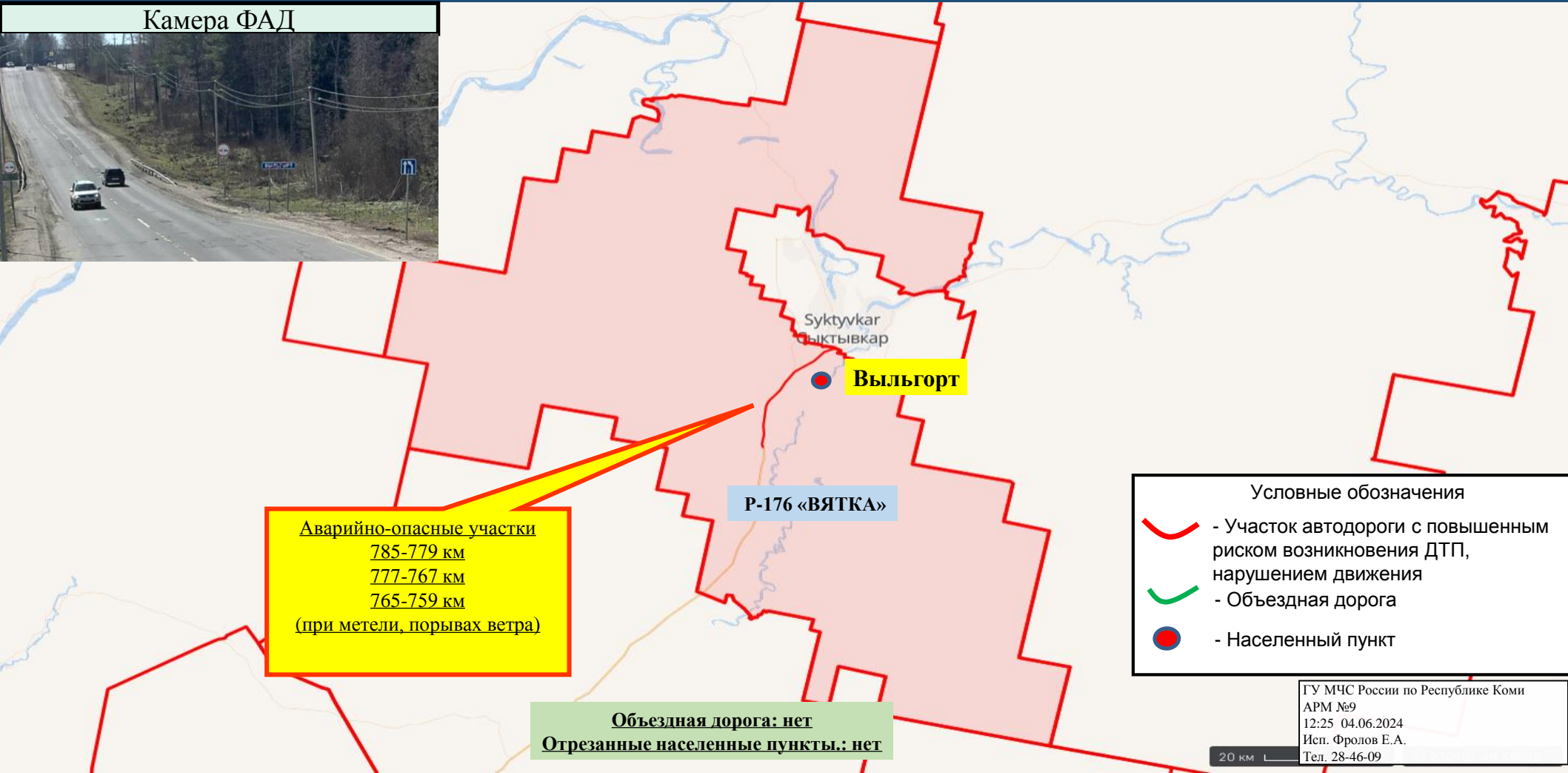
+6ч

+12ч

Источ. ГУ МЧС России по Республике Коми
АРМ №9
12:25 04.06.2024
Исп. Фролов Е.А.
Тел. 28-46-09

ИНФОРМАЦИОННЫЕ МАТЕРИАЛЫ ПО РИСКУ НАРУШЕНИЯ ТРАНСПОРТНОГО СООБЩЕНИЯ, СВЯЗАННЫХ
С НЕБЛАГОПРИЯТНЫМИ МЕТЕОЯВЛЕНИЯМИ
НА ФЕДЕРАЛЬНОЙ АВТОДОРОГЕ Р-176 «ВЯТКА» В СЫКТЫВДИНСКОМ РАЙОНЕ НА 04.06.2024




Камера ФАД



Аварийно-опасные участки
785-779 км
777-767 км
765-759 км
(при метели, порывах ветра)

Объездная дорога: нет
Отрезанные населенные пункты.: нет

Условные обозначения

-  - Участок автодороги с повышенным риском возникновения ДТП, нарушением движения
-  - Объездная дорога
-  - Населенный пункт