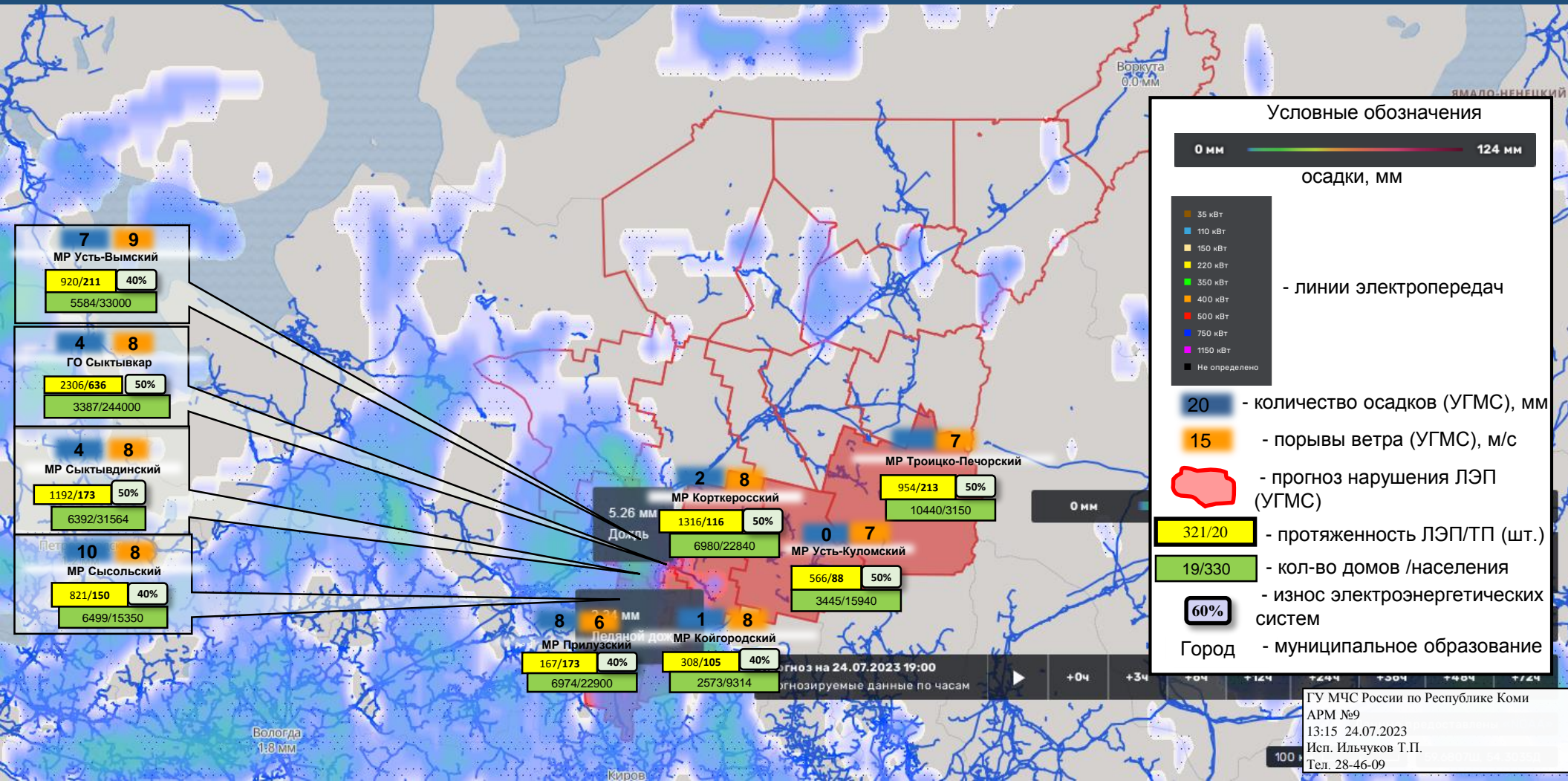


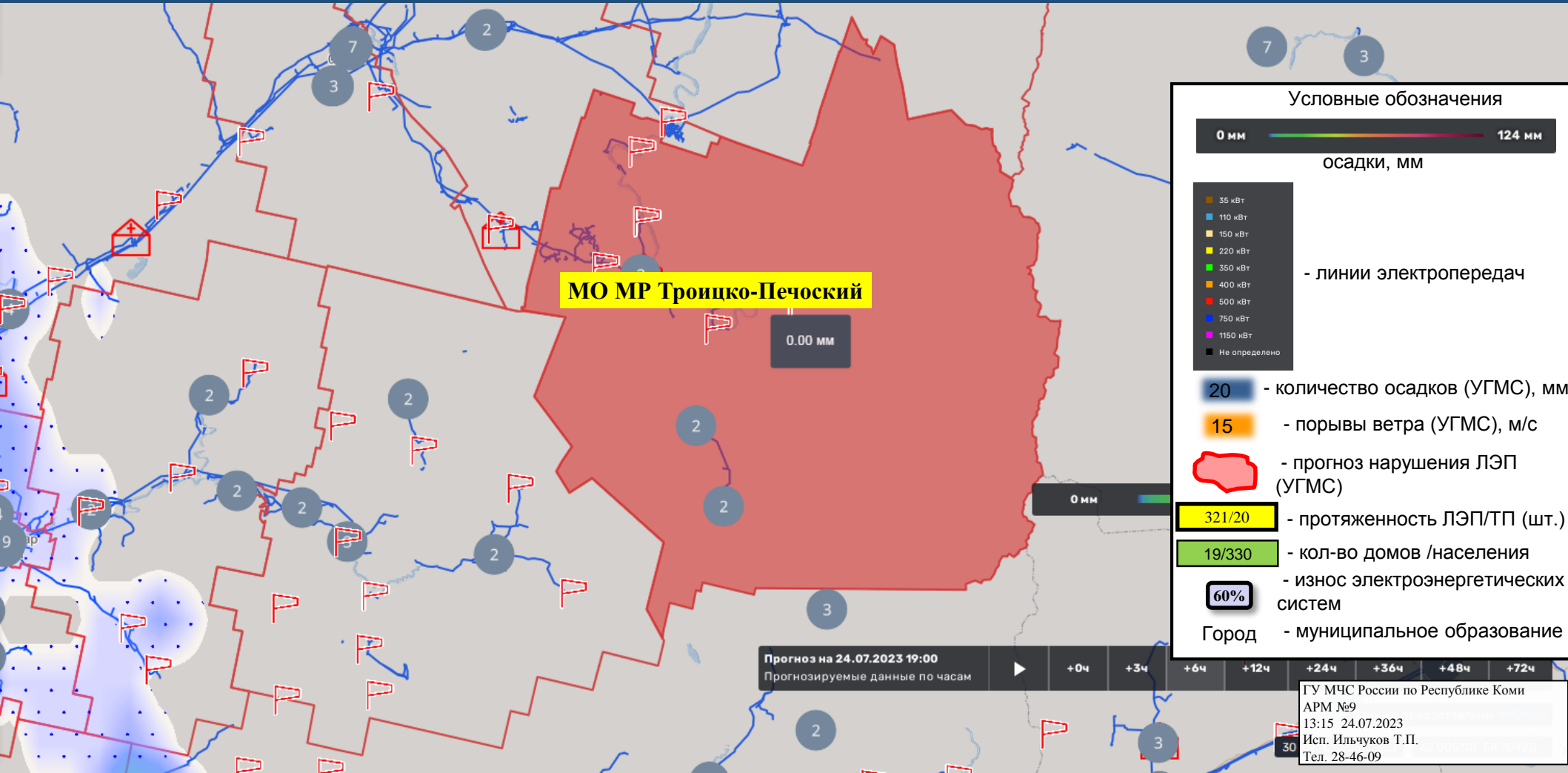
ИНФОРМАЦИОННЫЕ МАТЕРИАЛЫ ПО ОСАДКАМ НА ТЕРРИТОРИИ РЕСПУБЛИКИ КОМИ (РИСК НАРУШЕНИЯ ЭЛЕКТРОСНАБЖЕНИЯ НА 24.07.2023)

Исх. № 1106-2-4-1 от 24.07.2023



ИНФОРМАЦИОННЫЕ МАТЕРИАЛЫ ПО ОСАДКАМ
НА ТЕРРИТОРИИ МО МР «ТРОИЦКО-ПЕЧОРСКИЙ» РЕСПУБЛИКИ КОМИ
(РИСК НАРУШЕНИЯ ЭЛЕКТРОСНАБЖЕНИЯ НА 24.07.2023)

Исх. № 1106-2-4-1 от 24.07.2023



Условные обозначения



осадки, мм

- 35 кВт
- 110 кВт
- 150 кВт
- 220 кВт
- 350 кВт
- 400 кВт
- 500 кВт
- 750 кВт
- 1150 кВт
- Не определено

- линии электропередач

20 - количество осадков (УГМС), мм

15 - порывы ветра (УГМС), м/с

- прогноз нарушения ЛЭП (УГМС)

321/20 - протяженность ЛЭП/ТП (шт.)

19/330 - кол-во домов /населения

60% - износ электроэнергетических систем

Город - муниципальное образование

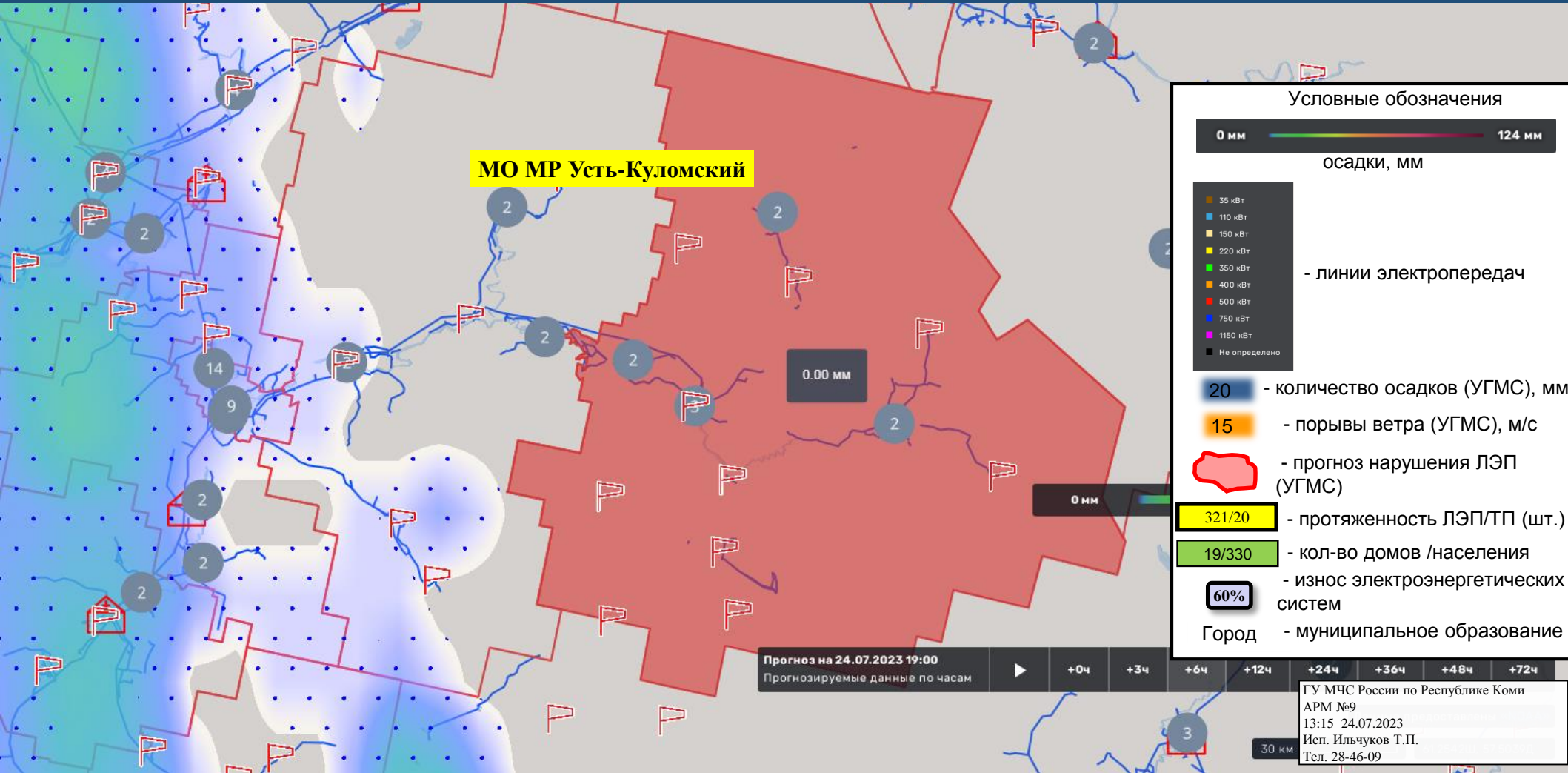
Прогноз на 24.07.2023 19:00
Прогнозируемые данные по часам

+0ч +3ч +6ч +12ч +24ч +36ч +48ч +72ч

ГУ МЧС России по Республике Коми
АРМ №9
13:15 24.07.2023
Исп. Ильчуков Т.П.
Тел. 28-46-09

ИНФОРМАЦИОННЫЕ МАТЕРИАЛЫ ПО ОСАДКАМ
НА ТЕРРИТОРИИ МО МР «УСТЬ-КУЛОМСКИЙ» РЕСПУБЛИКИ КОМИ
(РИСК НАРУШЕНИЯ ЭЛЕКТРОСНАБЖЕНИЯ НА 24.07.2023)

Исх. № 1106-2-4-1 от 24.07.2023



МО МР Усть-Куломский

Условные обозначения



осадки, мм

- 35 кВт
- 110 кВт
- 150 кВт
- 220 кВт
- 350 кВт
- 400 кВт
- 500 кВт
- 750 кВт
- 1150 кВт
- Не определено

- линии электропередач

20 - количество осадков (УГМС), мм

15 - порывы ветра (УГМС), м/с

Red outline - прогноз нарушения ЛЭП (УГМС)

321/20 - протяженность ЛЭП/ТП (шт.)

19/330 - кол-во домов /населения

60% - износ электроэнергетических систем

Город - муниципальное образование

Прогноз на 24.07.2023 19:00

Прогнозируемые данные по часам

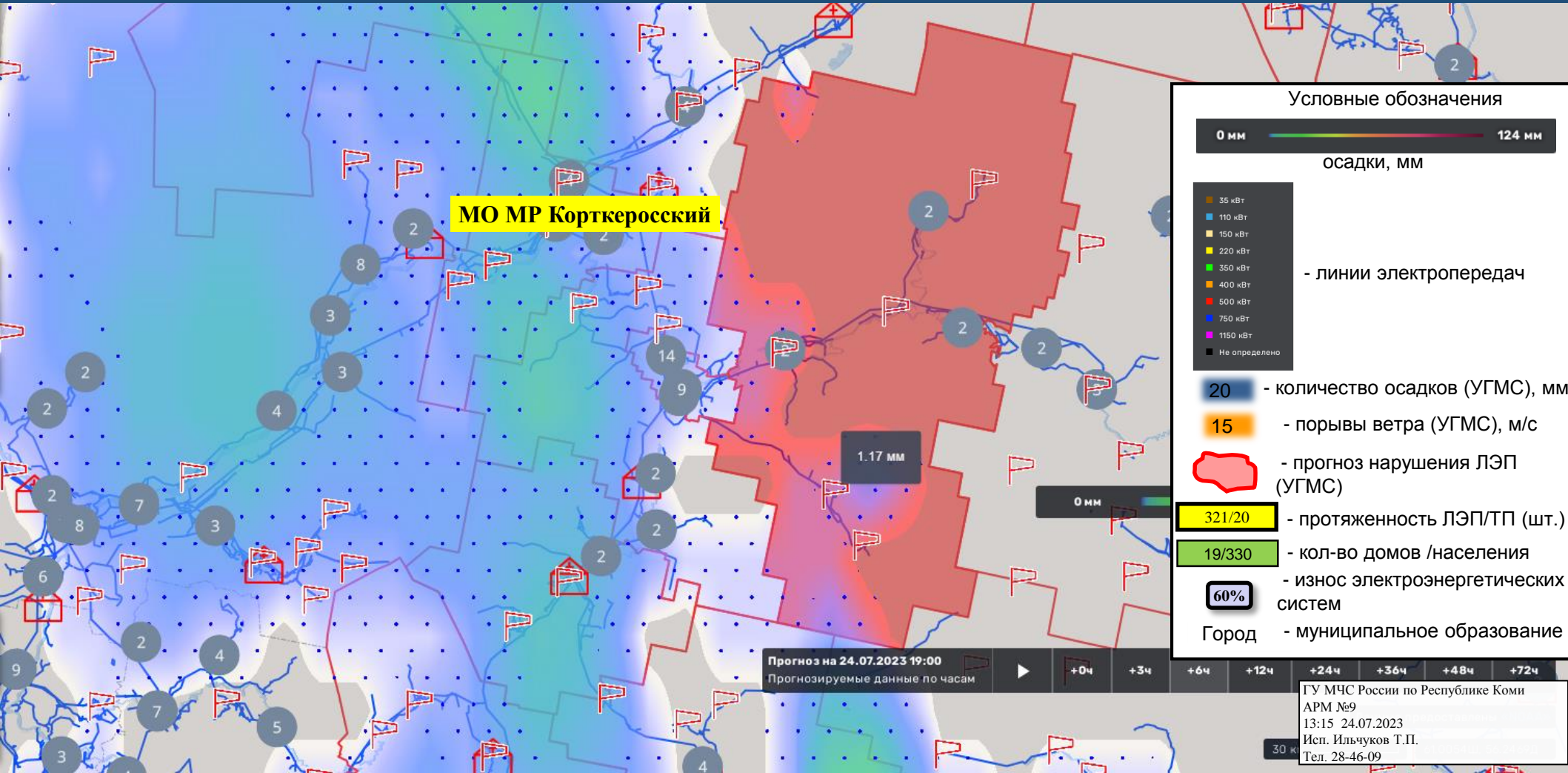
- +0ч
- +3ч
- +6ч
- +12ч
- +24ч
- +36ч
- +48ч
- +72ч

ГУ МЧС России по Республике Коми
АРМ №9
13:15 24.07.2023
Исп. Ильчуков Т.П.
Тел. 28-46-09

30 км

ИНФОРМАЦИОННЫЕ МАТЕРИАЛЫ ПО ОСАДКАМ
НА ТЕРРИТОРИИ МО МР «КОРТКЕРОССКИЙ» РЕСПУБЛИКИ КОМИ
(РИСК НАРУШЕНИЯ ЭЛЕКТРОСНАБЖЕНИЯ НА 24.07.2023)

Исх. № 1106-2-4-1 от 24.07.2023



МО МР Корткеросский

1.17 мм

Условные обозначения

0 мм ————— 124 мм
осадки, мм

- 35 кВт
- 110 кВт
- 150 кВт
- 220 кВт
- 350 кВт
- 400 кВт
- 500 кВт
- 750 кВт
- 1150 кВт
- Не определено

- линии электропередач

20 - количество осадков (УГМС), мм

15 - порывы ветра (УГМС), м/с

- прогноз нарушения ЛЭП (УГМС)

321/20 - протяженность ЛЭП/ТП (шт.)

19/330 - кол-во домов /населения

60% - износ электроэнергетических систем

Город - муниципальное образование

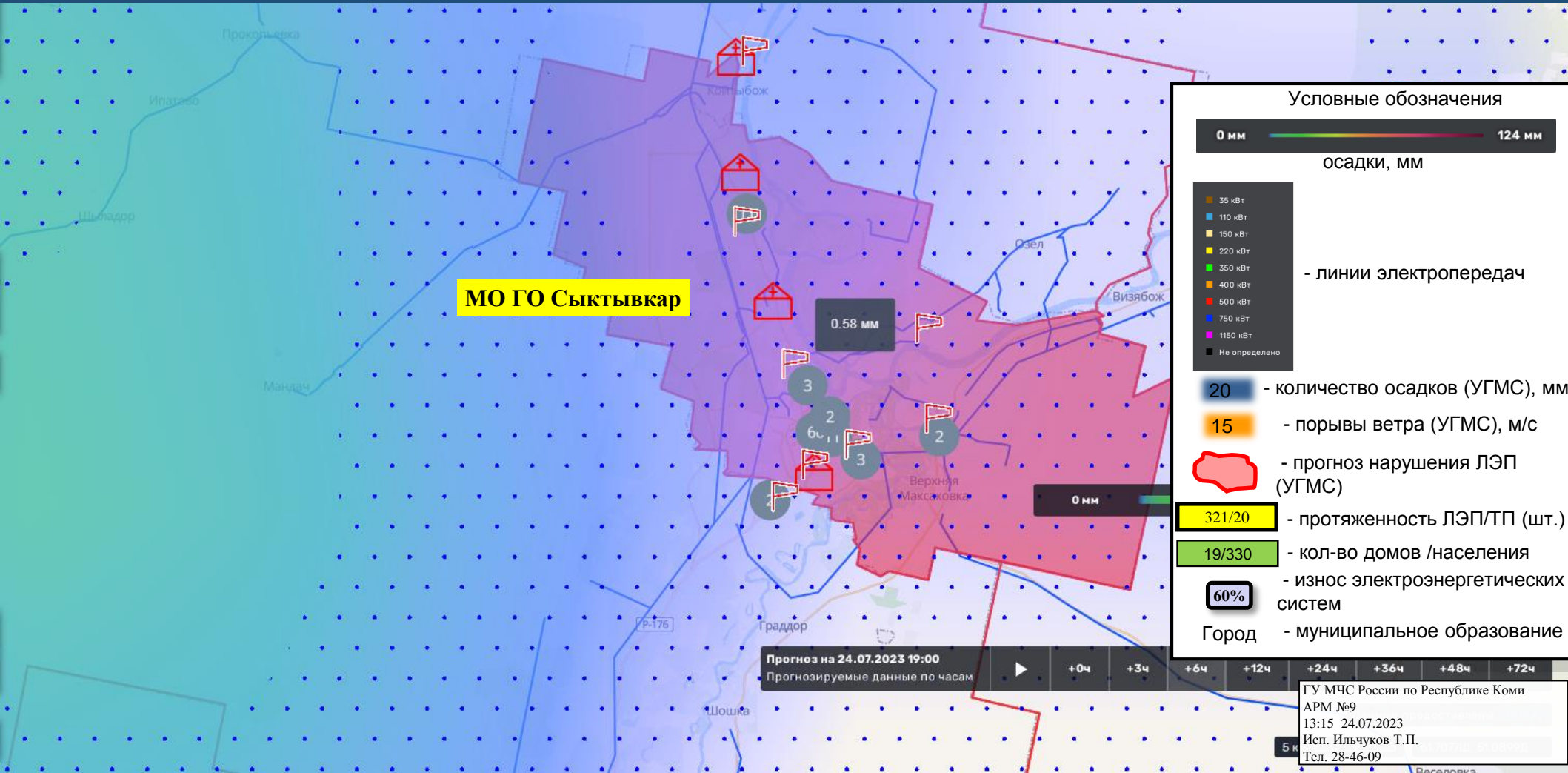
Прогноз на 24.07.2023 19:00
Прогнозируемые данные по часам

+0ч +3ч +6ч +12ч +24ч +36ч +48ч +72ч

ГУ МЧС России по Республике Коми
АРМ №9
13:15 24.07.2023
Исп. Ильчуков Т.П.
Тел. 28-46-09

ИНФОРМАЦИОННЫЕ МАТЕРИАЛЫ ПО ОСАДКАМ НА ТЕРРИТОРИИ МО ГО «СЫКТЫВКАР» РЕСПУБЛИКИ КОМИ (РИСК НАРУШЕНИЯ ЭЛЕКТРОСНАБЖЕНИЯ НА 24.07.2023)

Исх. № 1106-2-4-1 от 24.07.2023



МО ГО Сыктывкар

0.58 мм

0 мм

Прогноз на 24.07.2023 19:00

Прогнозируемые данные по часам

+0ч

+3ч

+6ч

+12ч

+24ч

+36ч

+48ч

+72ч

321/20

19/330

60%

Условные обозначения

0 мм — 124 мм

осадки, мм

- 35 кВт
- 110 кВт
- 150 кВт
- 220 кВт
- 350 кВт
- 400 кВт
- 500 кВт
- 750 кВт
- 1150 кВт
- Не определено

- линии электропередач

20

- количество осадков (УГМС), мм

15

- порывы ветра (УГМС), м/с

Red outline

- прогноз нарушения ЛЭП (УГМС)

321/20

- протяженность ЛЭП/ТП (шт.)

19/330

- кол-во домов /населения

60%

- износ электроэнергетических систем

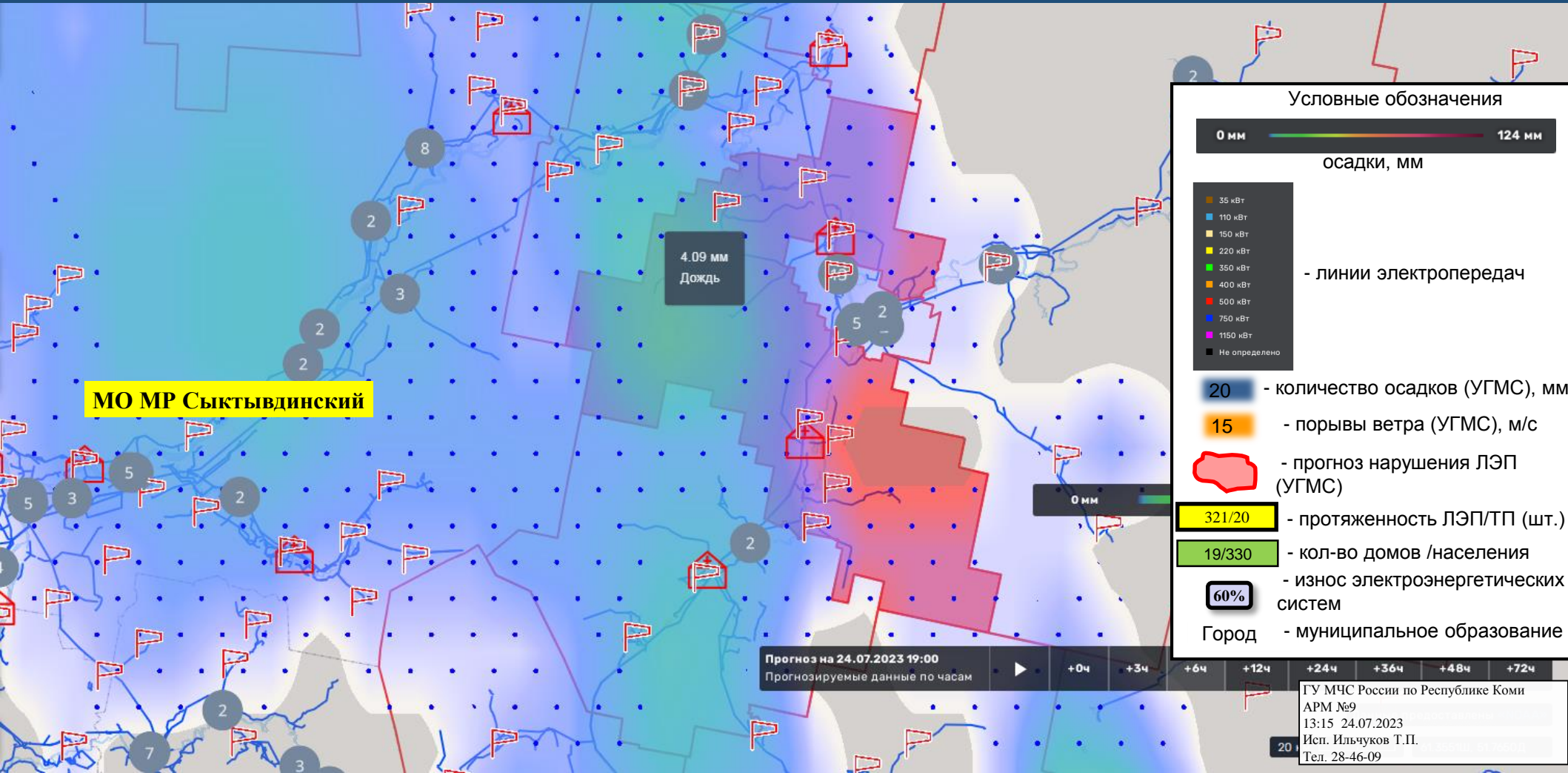
Город

- муниципальное образование

ГУ МЧС России по Республике Коми
АРМ №9
13:15 24.07.2023
Исп. Ильчуков Т.П.
Тел. 28-46-09

ИНФОРМАЦИОННЫЕ МАТЕРИАЛЫ ПО ОСАДКАМ
НА ТЕРРИТОРИИ МО МР «СЫКТЫВДИНСКИЙ» РЕСПУБЛИКИ КОМИ
(РИСК НАРУШЕНИЯ ЭЛЕКТРОСНАБЖЕНИЯ НА 24.07.2023)

Исх. № 1106-2-4-1 от 24.07.2023



МО МР Сыктывдинский

4.09 мм
Дождь

Условные обозначения



осадки, мм

- 35 кВт
- 110 кВт
- 150 кВт
- 220 кВт
- 350 кВт
- 400 кВт
- 500 кВт
- 750 кВт
- 1150 кВт
- Не определено

- линии электропередач

20 - количество осадков (УГМС), мм

15 - порывы ветра (УГМС), м/с

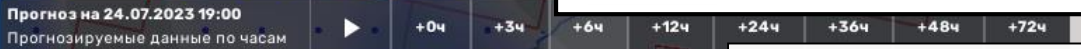
Red outline - прогноз нарушения ЛЭП (УГМС)

321/20 - протяженность ЛЭП/ТП (шт.)

19/330 - кол-во домов /населения

60% - износ электроэнергетических систем

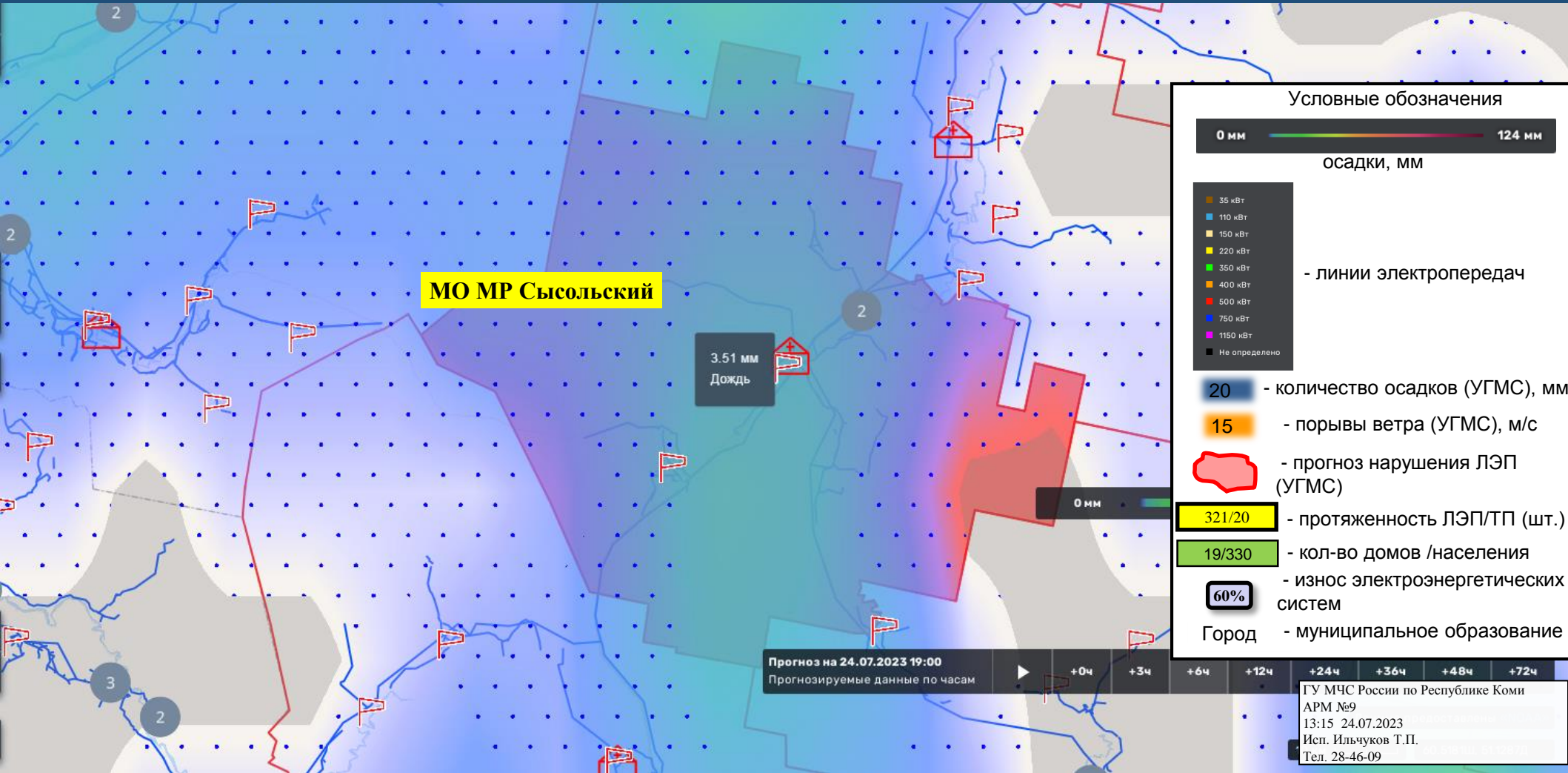
Город - муниципальное образование



ГУ МЧС России по Республике Коми
АРМ №9
13:15 24.07.2023
Исп. Ильчуков Т.П.
Тел. 28-46-09

ИНФОРМАЦИОННЫЕ МАТЕРИАЛЫ ПО ОСАДКАМ
НА ТЕРРИТОРИИ МО МР «СЫСОЛЬСКИЙ» РЕСПУБЛИКИ КОМИ
(РИСК НАРУШЕНИЯ ЭЛЕКТРОСНАБЖЕНИЯ НА 24.07.2023)

Исх. № 1106-2-4-1 от 24.07.2023



МО МР Сысольский

3.51 мм
Дождь

Условные обозначения



осадки, мм

- 35 кВт
- 110 кВт
- 150 кВт
- 220 кВт
- 350 кВт
- 400 кВт
- 500 кВт
- 750 кВт
- 1150 кВт
- Не определено

- линии электропередач

20 - количество осадков (УГМС), мм

15 - порывы ветра (УГМС), м/с

Red outline - прогноз нарушения ЛЭП (УГМС)

321/20 - протяженность ЛЭП/ТП (шт.)

19/330 - кол-во домов /населения

60% - износ электроэнергетических систем

Город - муниципальное образование

Прогноз на 24.07.2023 19:00

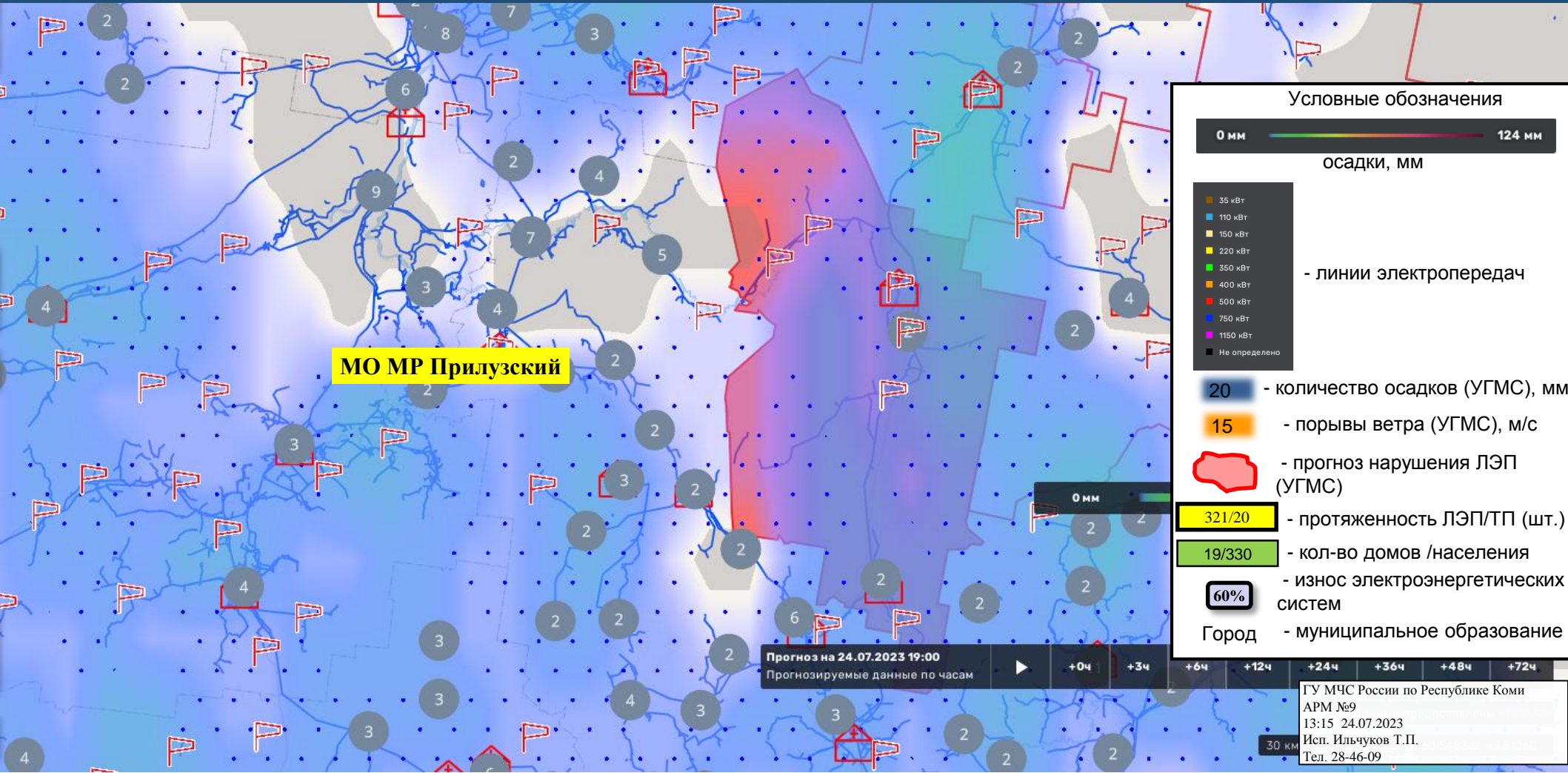
Прогнозируемые данные по часам



ГУ МЧС России по Республике Коми
АРМ №9
13:15 24.07.2023
Исп. Ильчуков Т.П.
Тел. 28-46-09

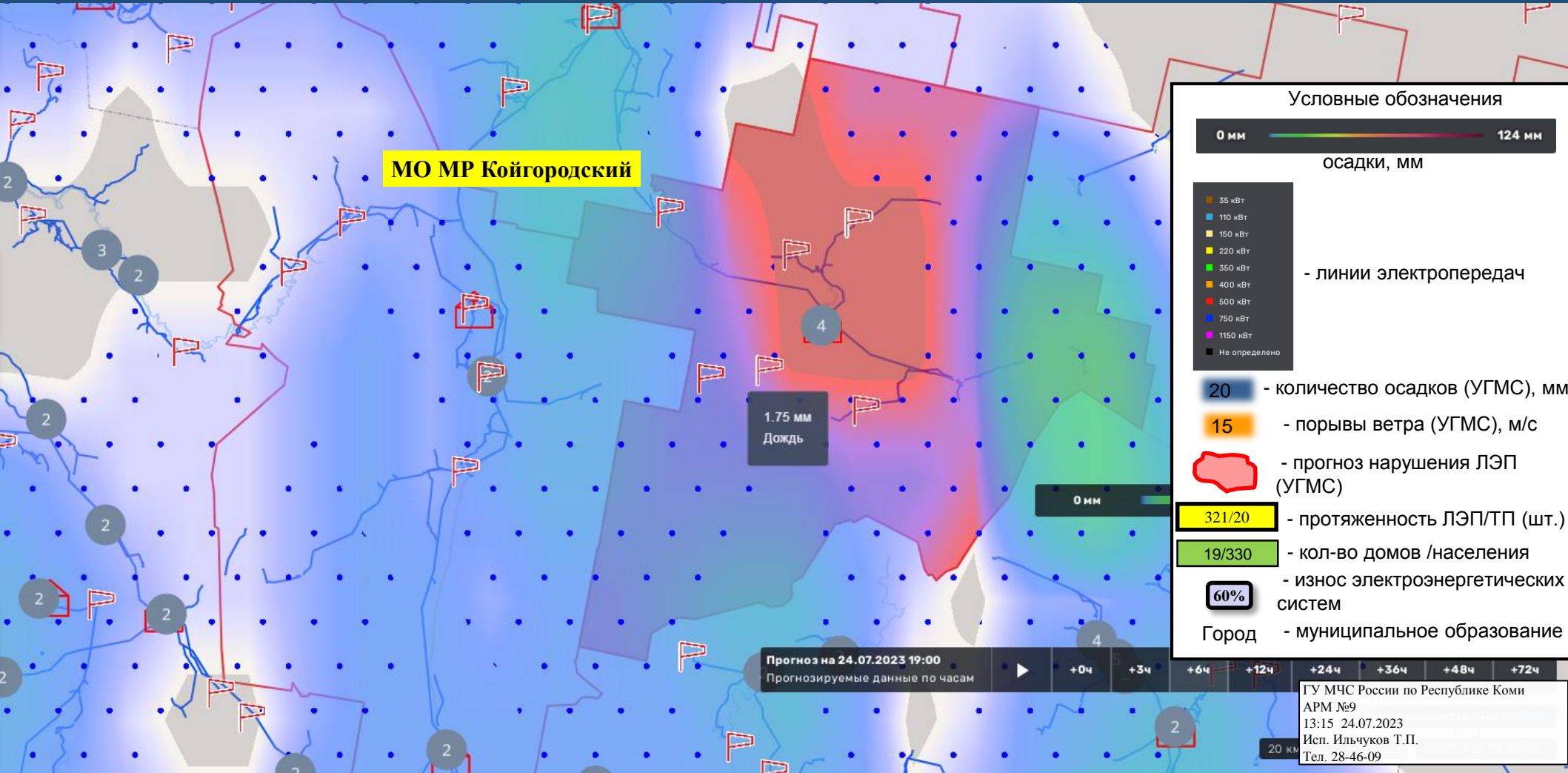
ИНФОРМАЦИОННЫЕ МАТЕРИАЛЫ ПО ОСАДКАМ НА ТЕРРИТОРИИ МО МР «ПРИЛУЗСКИЙ» РЕСПУБЛИКИ КОМИ (РИСК НАРУШЕНИЯ ЭЛЕКТРОСНАБЖЕНИЯ НА 24.07.2023)

Исх. № 1106-2-4-1 от 24.07.2023



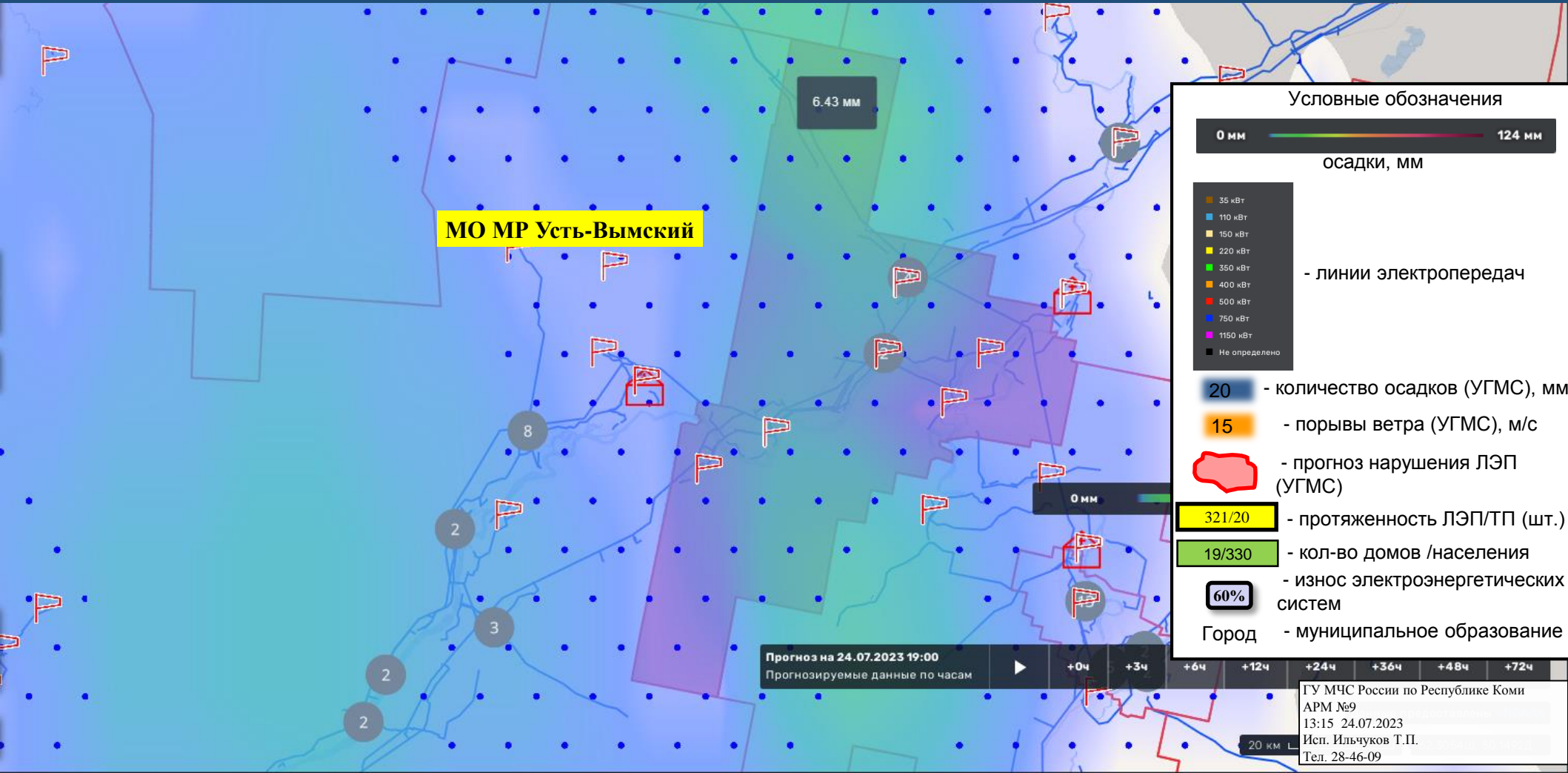
ИНФОРМАЦИОННЫЕ МАТЕРИАЛЫ ПО ОСАДКАМ
НА ТЕРРИТОРИИ МО МР «КОЙГОРОДСКИЙ» РЕСПУБЛИКИ КОМИ
(РИСК НАРУШЕНИЯ ЭЛЕКТРОСНАБЖЕНИЯ НА 24.07.2023)

Исх. № 1106-2-4-1 от 24.07.2023



ИНФОРМАЦИОННЫЕ МАТЕРИАЛЫ ПО ОСАДКАМ
НА ТЕРРИТОРИИ МО МР «УСТЬ-ВЫМСКИЙ» РЕСПУБЛИКИ КОМИ
(РИСК НАРУШЕНИЯ ЭЛЕКТРОСНАБЖЕНИЯ НА 24.07.2023)

Исх. № 1106-2-4-1 от 24.07.2023



МО МР Усть-Вымский

6.43 мм

Условные обозначения



осадки, мм

- 35 кВт
- 110 кВт
- 150 кВт
- 220 кВт
- 350 кВт
- 400 кВт
- 500 кВт
- 750 кВт
- 1150 кВт
- Не определено

- линии электропередач

20 - количество осадков (УГМС), мм

15 - порывы ветра (УГМС), м/с

Red outline - прогноз нарушения ЛЭП (УГМС)

321/20 - протяженность ЛЭП/ТП (шт.)

19/330 - кол-во домов /населения

60% - износ электроэнергетических систем

Город - муниципальное образование

Прогноз на 24.07.2023 19:00
Прогнозируемые данные по часам

+0ч +3ч +6ч +12ч +24ч +36ч +48ч +72ч

ГУ МЧС России по Республике Коми
АРМ №9
13:15 24.07.2023
Исп. Ильчуков Т.П.
Тел. 28-46-09

20 км

ИНФОРМАЦИОННЫЕ МАТЕРИАЛЫ ПО РИСКУ НАРУШЕНИЯ ТРАНСПОРТНОГО СООБЩЕНИЯ, СВЯЗАННЫХ
С НЕБЛАГОПРИЯТНЫМИ МЕТЕОЯВЛЕНИЯМИ
НА ФЕДЕРАЛЬНОЙ АВТОДОРОГЕ Р-176 «ВЯТКА» В СЫКТЫВДИНСКОМ РАЙОНЕ НА 24.07.2023

Камера ФАД

